

COMMUNIQUÉ DE PRESSE

# THOMSON'S COFFEE

HIMACS donne au Thomson's Coffee  
une saveur riche et profonde.

GLASGOW'S  
COFFEE  
PIONEERS

Crédits photos : ZAC+ZAC

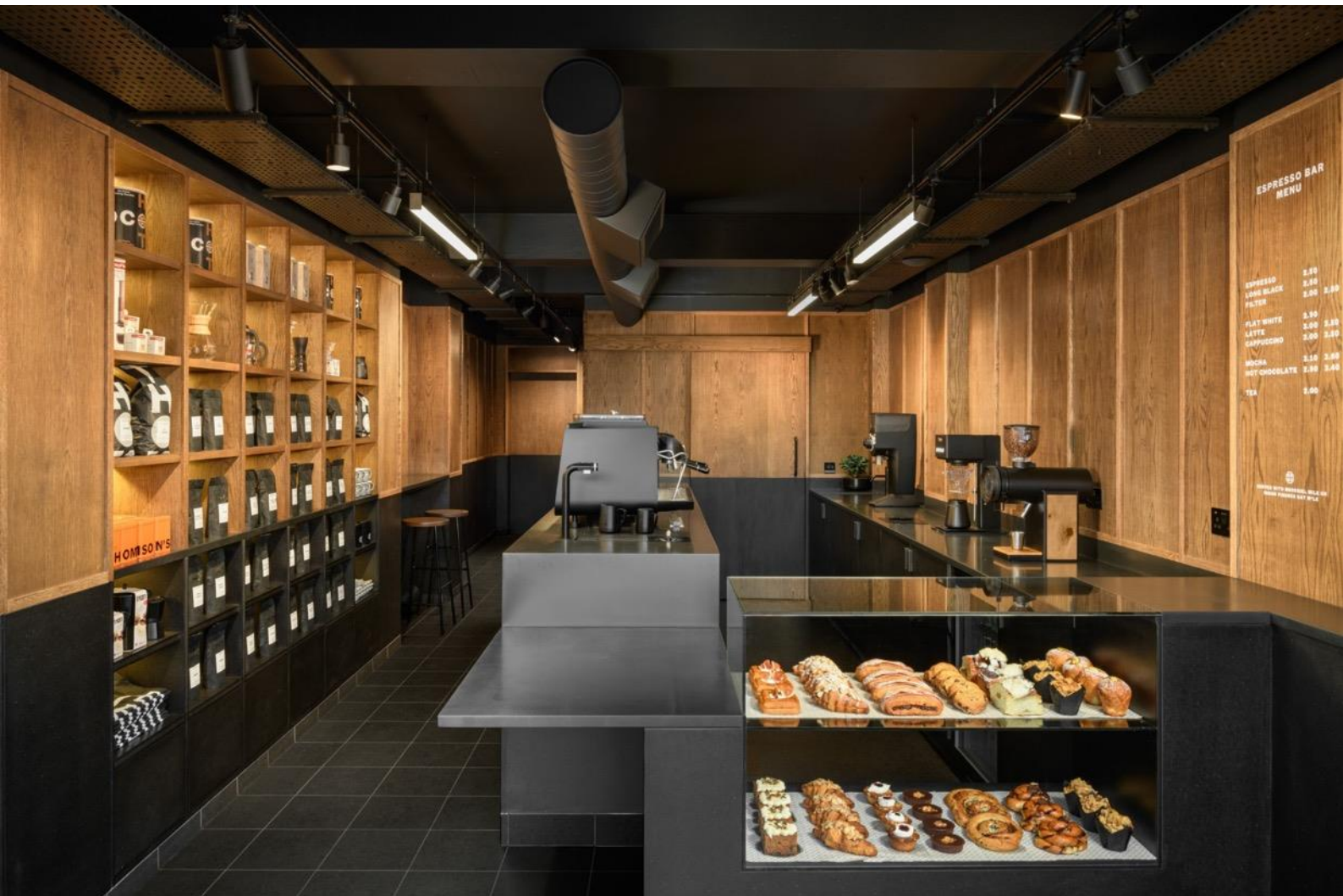
211

HI·MACS

SINCE 1841

# HIMACS

**HIMACS Intense Ultra Dark Grey donne au Thomson's Coffee une saveur riche et profonde.**



Cette ancienne banque avec des pièces sans fenêtres et des couloirs étroits, dans la banlieue de Glasgow, a été transformée en un bar à espresso et un espace de travail pour [Thomson's Coffee](#) avec des éléments en [HIMACS](#) fonctionnels et design. Conçu par [Technique Architecture & Design](#), une petite équipe créative d'architectes et de designers basée dans la ville, ce nouveau siège du plus ancien torréfacteur d'Ecosse utilise HIMACS, dans la couleur [Intense Ultra Dark Grey](#), pour les comptoirs et les surfaces, le matériau parfait pour répondre à la saveur riche et intense du café lui-même.

HIMACS Media contact for Europe:

Mariana Fredes – Ph. +41 (0) 79 693 46 99 – [mfredes@lxhausys.com](mailto:mfredes@lxhausys.com)  
High resolution images available: [www.lxhausys.com/eu-en/case-studies](http://www.lxhausys.com/eu-en/case-studies)

# HI·MACS

Thomson's Coffee a été fondé à Glasgow en 1841 et, 182 ans plus tard, il est toujours détenu et exploité de manière indépendante. Combinant des techniques et des équipements de pointe avec des valeurs traditionnelles, la société a demandé à Technique Architecture & Design de concevoir ce café, qui se trouve à proximité de la torréfaction et de la boulangerie de Glasgow. Le résultat est un mélange de tradition et d'innovation, avec une combinaison de matériaux comprenant HIMACS Intense Ultra Dark Grey, du chêne fumé et un panneau en fibre de bois Valchromat. L'effet final est un subtil mélange de style Victorien et de touche contemporaine grâce à l'utilisation de HIMACS. Le contraste entre les surfaces Ultra-Grey et la beauté naturelle du bois crée un espace chaleureux et accueillant pour se retrouver autour d'un café ou pour travailler en prenant un café avec un petit en-cas.

Le cahier des charges de Technique Architects & Design prévoyait également une salle de dégustation et un espace de bureau, dont les comptoirs sont revêtus de **HIMACS Intense Ultra Dark Grey**, mis en valeur par la lumière naturelle qui pénètre par le puits de lumière et par la richesse du grain des panneaux et du sol en bois foncé. Cet espace est conçu pour des événements, des formations et des séances de dégustation et constitue le complément parfait de l'ambiance plus intime du bar à expresso. Le projet de [Silo Design & Build](#), transformateur HIMACS et [Design Engineering Workshop](#), pour l'ingénierie structurelle, est un parfait exemple de la façon dont HIMACS peut transformer n'importe quel espace commercial ou siège d'entreprise, en créant des intérieurs à la fois classiques et contemporains avec toute la praticité, la propreté, l'hygiène et la facilité d'entretien que de tels espaces requièrent.



HIMACS Media contact for Europe:

Mariana Fredes – Ph. +41 (0) 79 693 46 99 – [mfredes@lxhausys.com](mailto:mfredes@lxhausys.com)  
High resolution images available: [www.lxhausys.com/eu-en/case-studies](http://www.lxhausys.com/eu-en/case-studies)

# HI·MACS

HIMACS Intense Ultra associe les technologies *Intense Colour* et *Ultra-Thermoforming*. Les couleurs foncées sont plus intenses et plus résistantes, avec moins de rayures visibles, ce qui est parfait pour les espaces de vente et les espaces de travail. La formulation d'Intense Ultra permet d'obtenir une couleur constante pendant et après la fabrication, ainsi qu'un rayon interne de pliage très faible, jusqu'à 6 mm, sans presque aucun effet de blanchiment.

Grâce à sa polyvalence et à ses caractéristiques particulières, HIMACS est le choix idéal pour les locaux commerciaux, les bureaux et les sièges sociaux. HIMACS est résistant à l'usure, durable, ignifuge, exceptionnellement hygiénique et résistant à l'usure, aux rayures, aux taches et à la lumière UV. Sa surface non-poreuse le rend extrêmement facile à nettoyer, tandis que ses propriétés thermoformables lui permettent d'être moulé dans n'importe quelle forme et n'importe quelle taille. L'absence de joints visibles garantit également une finition parfaitement lisse qui empêche la saleté, les bactéries et les virus de s'accumuler sur la surface. HIMACS est un matériau aux propriétés hygiéniques et de purification de l'air imbattables, garanties par des certifications conformes aux **normes LGA, NSF international standard et Greenguard**.

## INFORMATION SUR LE PROJET

---

**Nom du projet :** Thomson's Coffee HQ

**Lieu :** Glasgow, Écosse

**Designer :** Technique Architecture & Design [www.technichestudio.com](http://www.technichestudio.com)

**Fabrication :** Silo Design & Build

**Ingénierie des structures :** Design Engineering Workshop

**Matériau :** HIMACS in Intense Ultra Dark Grey [www.lxhausys.com/eu-fr](http://www.lxhausys.com/eu-fr)

**Fournisseur HIMACS :** James Latham

**Éléments en HIMACS :** Comptoirs et surfaces

**Crédits photos :** ZAC+ZAC

**HIMACS. Because Quality Wins**

**HIMACS** est un matériau « Solid Surface » ; un mélange d'acrylique, de minéraux naturels et de pigments, pouvant adopter un nombre illimité de formes. La surface lisse et non poreuse de cette pierre acrylique dernière génération permet des réalisations esthétiques répondant aux plus hautes exigences de qualité, fabrication, de fonctionnalité et d'hygiène, supérieures en bien des points aux matériaux classiques

### Des propriétés inégalées : polyvalence, durabilité, esthétique et hygiène

**Polyvalent**, **HIMACS** rassemble à lui seul les caractéristiques de différents matériaux : presque aussi **solide que la pierre naturelle**, **il peut être travaillé comme le bois** et est doté d'excellentes propriétés de thermoformage en trois dimensions. C'est **son processus de fabrication de pointe, le traitement thermique**, par les températures atteintes, qui lui donne cette densité, cette homogénéité et cette robustesse à nul autre pareil.

Toujours à la pointe de la recherche, LX Hausys n'a cessé d'innover, avec notamment les deux récents lancements, **HIMACS Ultra-Thermoforming**, qui **repousse les limites de la création avec 30% de capacités de thermoformage supplémentaires** et **HIMACS Intense Ultra**, qui combine les technologies Ultra Thermoforming et Intense Colour.

Plus résistant à la chaleur que tout autre matériau traditionnel, il est **thermoformable**, donc modulable, et se décline en une multitude de formes, laissant libre court à la créativité.

**Sans joints apparents**, il permet des finitions aux qualités esthétiques inégalées et offre **une hygiène irréprochable**. **Non poreux** et donc imperméable, il n'absorbe pas l'humidité, est très résistant aux taches et facile à nettoyer, entretenir et réparer.

Cette pierre acrylique nouvelle génération se décline dans une **gamme quasi-illimitée de couleurs** offrant, dans certaines nuances, **une translucidité** particulière lorsqu'elle est exposée à la lumière.

### Partenaire des architectes et des designers

Les nombreuses qualités intrinsèques de ce « Solid Surface » en font le matériau incontournable des applications architecturales d'intérieur et d'extérieur telles que les revêtements muraux, les sols, les escaliers, les comptoirs de cuisines, les salles bains, le mobilier, les objets décoratifs ou encore les façades. **HIMACS** est de tous les projets, aussi bien dans le domaine privé que public : habitations, bureaux, hôtels, hôpitaux, crèches, centres commerciaux, commerces, yachting...

Ses possibilités illimitées de création inspirent les architectes et designers du monde entier : **Zaha Hadid, Jean Nouvel, Rafael Moneo, Karim Rashid, David Chipperfield**, ou encore plus récemment **Marcel Wanders** ont rejoint l'univers **HIMACS** et donné vie à de fabuleux projets.

### Garant des normes les plus strictes en termes de résistance, d'engagement écologique et d'hygiène

Les qualités de **HIMACS** sont attestées par de nombreux certificats internationalement reconnus. **HIMACS** fut le premier « Solid Surface » du marché à bénéficier de la **certification officielle Agrément Technique Européen (ATE) pour façades**, pour la couleur Alpine White S728.

**HIMACS** va de l'avant en matière d'écologie, avec notamment **une sélection de couleurs issues du recyclage**, toutes **certifiées par le Scientific Certification Systems (SCS)** pour leur contenu recyclé.

**HIMACS** place l'écologie au cœur de sa stratégie, en atteste une **fabrication conforme à la norme environnementale ISO 14001** et a obtenu les **certifications GREENGUARD, NSF et M1** de la Finnish Society of Indoor Air Quality and Climate **pour la qualité de l'air intérieur**.

**HIMACS** fait également l'objet de vérifications, classements ou certificats de produits d'organismes référents et contribue à l'obtention de crédits pour des bâtiments écoresponsables : DGNB (Conseil allemand pour la construction durable), BREEAM (Méthode d'évaluation du comportement environnemental des Bâtiments), LEED (Leadership en Conception Énergétique et Environnementale), Environmental Building Certificate – « Niveau excellent » de La Korean Air Cleaning Association.

**HIMACS** offre, de plus, une **garantie de 15 ans** pour les produits fabriqués et installés par un membre du **HIMACS Quality Club**.



**HIMACS. Because Quality Wins.**

Pour plus d'informations et pour rester connecté, visitez notre site [Web](#) et [notre salle de presse](#).

**Let's connect !**



**HIMACS** est conçu et fabriqué par **LX Hausys (anciennement LG Hausys)**, leader mondial dans le secteur des technologies de pointe appartenant au groupe LX Holdings Corp.

HIMACS Media contact for Europe:

Mariana Fredes – Ph. +41 (0) 79 693 46 99 – [mfredes@lxhausys.com](mailto:mfredes@lxhausys.com)  
High resolution images available: [www.lxhausys.com/eu-en/case-studies](http://www.lxhausys.com/eu-en/case-studies)