

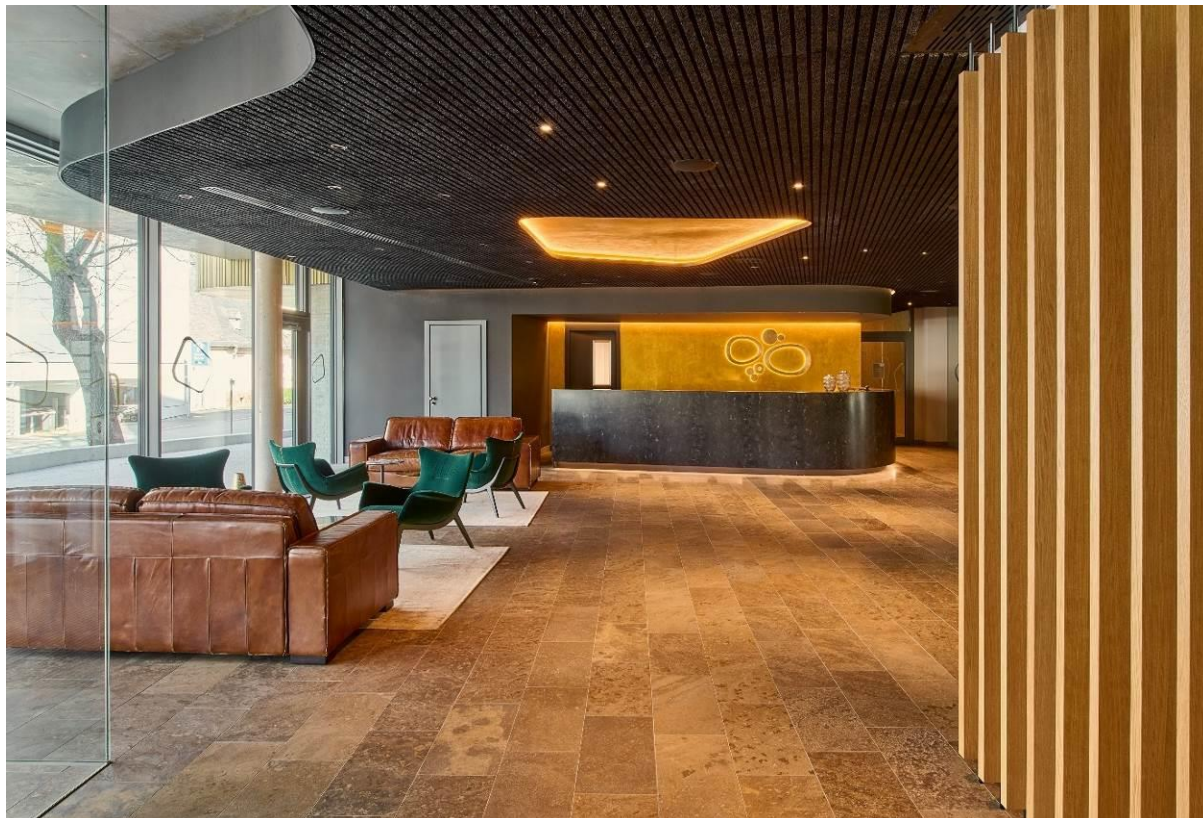
COMUNICADO DE PRENSA

# HIMACS Sanremo recibe a los huéspedes del Emser ThermenHotel en Alemania

Fotografías: © David Matthiessen Fotografie

**HI·MACS**

## El distinguido Emser ThermenHotel de Alemania elige HIMACS Sanremo para su diseño interior



Un breve descanso para el cuerpo y la mente: así es la prometedora apuesta del Emser ThermenHotel en Bad Ems, Alemania. Hacer realidad esta promesa y ofrecer a los huéspedes una experiencia de bienestar total han sido los principales cometidos asignados al estudio encargado del proyecto, 4a Architekten. La inusual arquitectura de este hotel de 4 estrellas, situado a orillas del río Lahn y en perfecta armonía con el paisaje fluvial, contribuye a crear un lugar de total relajación y calma. En su interior destacan unos suntuosos materiales como el terciopelo, el roble y la piedra acrílica HIMACS en la zona de recepción y el bar, ofreciendo un ambiente especial para el descanso y el ocio.

El Emser ThermenHotel se encuentra en un idílico paisaje del río Lahn junto al spa Emser Therme, al cual está unido por un pasillo de cristal, lo que facilita a los huéspedes circular entre las instalaciones con la ropa de baño puesta. Para este hotel de 4 estrellas, el estudio de arquitectura 4a Architekten ha diseñado un edificio con una superficie construida de 7.070 m<sup>2</sup>. De este modo, 84 habitaciones dobles, varias salas de conferencia, un restaurante y dos bares —uno de ellos el Sky Lounge en la planta superior— se reparten en cuatro niveles.

El edificio, de forma alargada, se integra armoniosamente en un estrecho solar. Para su principal elemento, 4a Architekten eligió la forma de canto rodado, lo que confiere al edificio unas características suaves y fluidas. Este concepto se también refleja en el diseño del interior, donde prevalecen las formas redondas y los colores tenues. A su vez, dentro del edificio se pueden observar sorprendentes elementos naturales, como madera de roble combinada con cuero de color coñac, así como un elegante terciopelo en color verde y azul intenso, los cuales

Contacto HIMACS para la prensa en Europa:

Mariana Fredes – Tel +41(0) 79 693 46 99 – [mfredes@lxhausys.com](mailto:mfredes@lxhausys.com)

Galería fotográfica disponible en el siguiente enlace: [www.lxhausys.com/eu-es/proyectos](http://www.lxhausys.com/eu-es/proyectos)

# HI·MACS

complementan a la perfección la esencia de este hotel de 4 estrellas. En relación a esto, 4a Architekten se ha asociado con **Appia Contract** de Dietersburg/Peterskirchen en Baviera, para garantizar una perfecta implementación de los conceptos en la arquitectura del edificio. Y es que Appia Contract se especializan en proyectos de hoteles y se han encargado tanto de la construcción y decoración del interior como de amueblar las 84 habitaciones, baños incluidos, al igual que de la carpintería y el mobiliario de las zonas públicas. Estas últimas presentan un diseño idóneo para su uso diario y unos materiales majestuosos de vivos colores.



Un impresionante mostrador de recepción, totalmente elaborado en **pedra acrílica HIMACS, más concretamente** en el **tono Sanremo de la colección Marmo & Aurora**, domina por completo el vestíbulo del hotel. El aspecto de la piedra acrílica, que se caracteriza por su novedoso efecto mármoleo y mezcla de tonos en gris y negro, convenció de inmediato a 4a Architekten: *«Nuestro socio, Appia Contract, introdujo HIMACS en el proyecto. El efecto mármoleo de este modelo otorga al mostrador un aspecto dinámico y combina de forma espléndida con la superficie del suelo. Además, con HIMACS las juntas son prácticamente invisibles, por lo que se ofrece un acabado sin interrupciones. La estética monolítica era muy importante para nosotros. En nuestra opinión, ¡el resultado ha sido definitivamente un éxito!»*, ha comentado el arquitecto Jonas Straß, responsable de proyectos de 4a Architekten.



HIMACS, que está compuesto por minerales, resina acrílica y pigmentos naturales, crea una superficie totalmente uniforme, no porosa y sin juntas visibles, y además cumple las normas más estrictas de calidad, estética, elaboración, funcionalidad e higiene. Gracias a su durabilidad y robustez, la piedra acrílica es especialmente adecuada para superficies de trabajo de uso intenso ubicadas en áreas de mucho tránsito. En el caso de este proyecto —combinada con sofás de cuero marrón, sillas de terciopelo verde y pantallas de madera— HIMACS crea un marco cálido, cómodo y seductor en los vestíbulos, donde los huéspedes se pueden sentir bien acogidos y atendidos.

**Contacto HIMACS para la prensa en Europa:**

Mariana Fredes – Tel +41(0) 79 693 46 99 – [mfredes@lxhausys.com](mailto:mfredes@lxhausys.com)

Galería fotográfica disponible en el siguiente enlace: [www.lxhausys.com/eu-es/proyectos](http://www.lxhausys.com/eu-es/proyectos)

# HI·MACS

En el salón de la planta baja también está presente la **pedra acrílica HIMACS** en el tono **Sanremo**: más concretamente en el alargado mostrador del área de bar, el cual se muestra abierto a una amplia zona de descanso donde los huéspedes pueden disfrutar de un distendido período de lectura, mientras esperan su próxima actividad, etc. En esta estancia, queda latente que la combinación de los colores y la composición de los textiles del vestíbulo se extiende más allá del área de recepción.



En este punto de la planta baja del hotel, el techo oscuro, los muebles informales pero de cálidos colores, así como la presencia de una chimenea y una amplia estantería, esta última ideada como elemento divisor de toda la estancia, generan un ambiente acogedor. Y esto constituye el lugar perfecto para que los huéspedes disfruten de unas copas por la noche, mientras el día llega a su fin en medio de un entorno relajado.



## INFORMACIÓN DEL PROYECTO

---

**Nombre del proyecto:** ThermenHotel Bad Ems

**Ubicación:** Bad Ems, Alemania

**Arquitectos:** 4a Architekten GmbH, Stuttgart, Alemania, [4a-architekten.de/en](http://4a-architekten.de/en)

**Fabricantes:** Appia Contract GmbH, Dietersburg/Peterskirchen, Alemania, [appia-contract.com/en/](http://appia-contract.com/en/)

**Material:** HIMACS M605 Sanremo, [HIMACS](http://HIMACS), [www.lxhausys.com/eu](http://www.lxhausys.com/eu)

**Elementos de HIMACS:** Encimera y paneles frontales del mostrador de recepción, superficie del mostrador del bar

**Fotografías:** © David Matthiessen Fotografie, [www.davidmatthiessen.com](http://www.davidmatthiessen.com)

**HIMACS. Because Quality Wins**

## Piedra acrílica HIMACS

[www.lxhausys.com/eu/himacs](http://www.lxhausys.com/eu/himacs)

HIMACS es un material de piedra acrílica que puede ser moldeado con cualquier forma. Extensamente utilizado para aplicaciones de arquitectura e interiores, como el revestimiento de fachadas de alta calidad y espectacular diseño, así como cocinas, baños, muebles, proyectos comerciales, residenciales y espacios públicos. Está compuesto de acrílico, minerales y pigmentos naturales que se unen para proporcionar una superficie lisa, no porosa y visualmente perfecta que cumple los más altos estándares estéticos, de fabricación, funcionalidad e higiene, ofreciendo múltiples ventajas frente a materiales convencionales.

HIMACS proporciona un sinfín de posibilidades para el revestimiento de superficies e inspira a mentes creativas de todo el mundo. **Zaha Hadid, Jean Nouvel, Rafael Moneo, Marcel Wanders y David Chipperfield**, entre otros, han llevado a cabo espectaculares proyectos utilizando HIMACS.

Siempre a la vanguardia, LX Hausys ha presentado recientemente dos nuevos productos: **HIMACS Ultra-Thermoforming**, una innovadora fórmula que lleva los límites de la termoformabilidad de la piedra acrílica a un nivel completamente nuevo, logrando un 30% más de capacidad termoplástica, la mayor conseguida en su historia desde su creación en 1967. También, otro lanzamiento ha sido **HIMACS Intense Ultra**, una fórmula que combina lo mejor de dos mundos: **Intense Colour Technology y Ultra-Thermoforming**.

Gracias a su simple proceso de calentado y a sus propiedades termoformables en tres dimensiones, HIMACS permite desarrollar diseños sin juntas visibles y ofrece una gama prácticamente ilimitada de colores, así como una selección de tonos con una translucidez especial en combinación con la luz. A pesar de que HIMACS es casi tan robusto como la piedra, se puede trabajar de una manera similar a la madera: puede ser serrado, fresado, taladrado o lijado.

HIMACS se fabrica utilizando una tecnología de nueva generación, llamado “**curado térmico**”. La temperatura alcanzada durante el proceso de fabricación diferencia a HIMACS de otras superficies sólidas y le aporta una mayor densidad, homogeneidad y durabilidad, con una mejor resistencia y un proceso superior de termoformado.

En cuanto a la higiene, HIMACS no absorbe la humedad, es altamente resistente a las manchas, fácil de limpiar, mantener y reparar.

Innumerables certificados reconocidos internacionalmente atestiguan la calidad de HIMACS en términos de compromiso ecológico, higiene y resistencia al fuego, siendo la primera Superficie Sólida del mercado en recibir el certificado oficial de **Homologación Técnica Europea (ETA) para fachadas** para el color Alpine White S728.

HIMACS ofrece una garantía de 15 años para los productos fabricados por HIMACS Quality Club.



**HIMACS. Because Quality Wins.**

Para obtener más información, visite [nuestra web](#) y nuestra [área de prensa](#).

*Let's connect!*



\*HIMACS está diseñado y producido por **LX Hausys (anteriormente LG Hausys)**, líder mundial del sector de la tecnología que pertenece al Grupo LX Holdings Corp.

Contacto HIMACS para la prensa en Europa:

Mariana Fredes – Tel +41(0) 79 693 46 99 – [mfredes@lxhausys.com](mailto:mfredes@lxhausys.com)

Galería fotográfica disponible en el siguiente enlace: [www.lxhausys.com/eu-es/proyectos](http://www.lxhausys.com/eu-es/proyectos)