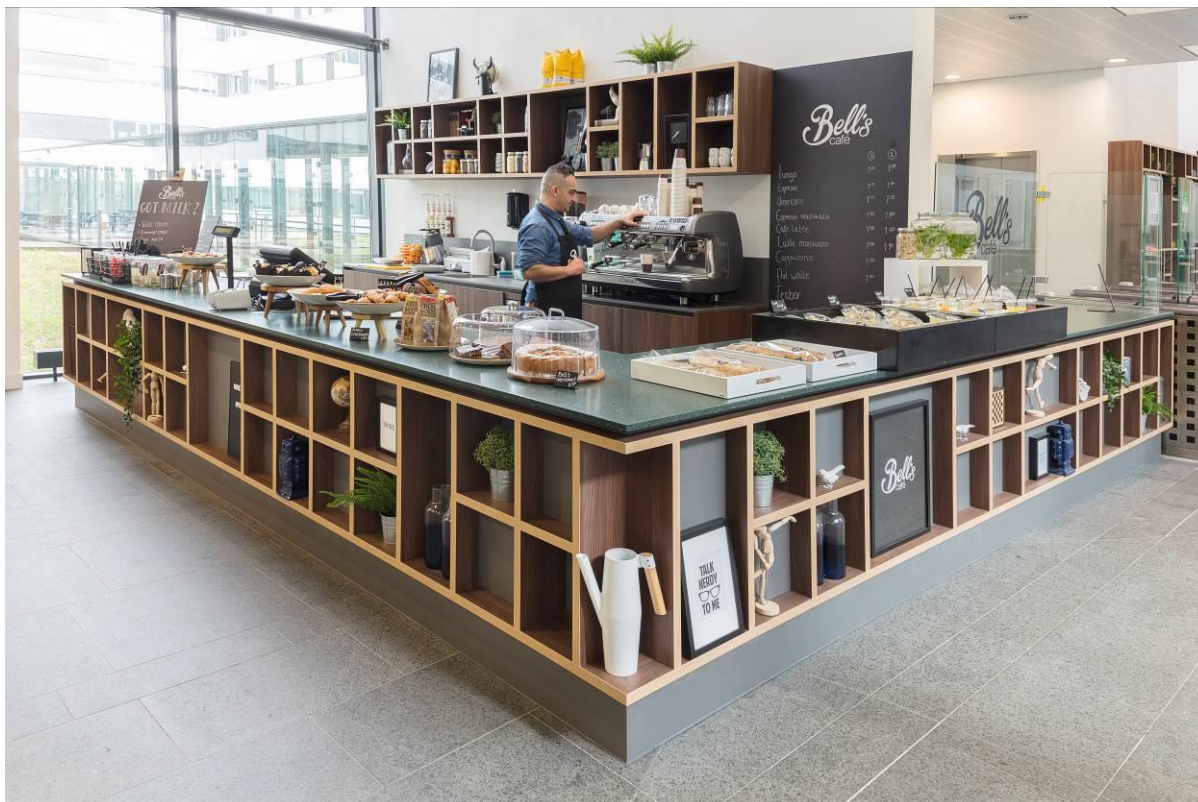


## Rever Interiorprojects verwandelt mit HI-MACS® die einfache Empfangszone von KPN Amsterdam in einen angesagten, multifunktionalen Café- und Arbeitsbereich.



Ein Büroraum beschränkt sich in seiner Gestaltung oft darauf, lediglich eine beigefarbene, eintönige Kulisse zu bieten. **KPN in Amsterdam** hatte jedoch die Vision, im Eingangsbereich ein cooles Café für Mitarbeiter und Besucher zu schaffen – einen entspannenden Raum, der sowohl freundlich und einladend als auch inspirierend und anspruchsvoll auf jede Person wirkt, die das Gebäude betritt.

Für **Chris Hiep, Architekt bei Rever**, der für das Projekt verantwortlich zeichnet, verbindet das neue Café Bell's kundenfreundliches Ambiente mit einem multifunktionalen Design, das sowohl soziale Interaktionen als auch den Arbeitsalltag fördert. „Einerseits gibt es den formalen Teil der Anmeldung“, erklärt er, „und andererseits wird man von einem Barista im Bell's mit einem frisch zubereiteten Kaffee herzlich empfangen.“ Um den ursprünglichen Wartebereich in einen vielfältig nutzbaren Raum zu verwandeln, entschied sich Chris Hiep für HI-MACS® in VG-21 Maui aus dem Volcanics-Sortiment für die Gestaltung der großzügigen Arbeitsflächen, die zur Präsentation von Kaffee, Gebäck und Snacks dienen. Der intensive grüne Farbton eignet sich hervorragend, um dem Design einen satten Farbtupfer hinzuzufügen, ohne das Erscheinungsbild zu dominieren.



Das Designkonzept wurde von **Dokter Interieurbouw** ausgeführt, einem Unternehmen, das sich bestens mit der Umgestaltung von Gewerbeflächen in ganz besondere Räumlichkeiten auskennt. „Der neue Eingangs- und Wartebereich ist viel dynamischer“, ergänzt Maarten Vink, Projektberater bei Rever. „Man hat das Gefühl, eher in eine trendige Kaffeebar zu gehen als an seinen Arbeitsplatz, und der Eingang ist jetzt eher ein attraktiver Treffpunkt als ein Wartebereich. Die Aufgabenstellung von KPN bestand darin, einen freundlicheren Empfang zu schaffen, der weniger formal ist und den ersten Eindruck der Marke verändert, der Besuchern geboten wird.“ Ein frei zugänglicher offener Arbeitsbereich, den Rever vor drei Jahren entworfen hat, ist ebenfalls in die Gestaltung des neuen Café-Eingangsbereichs integriert. „Die Wand zwischen dem Eingang und dem anschließenden Arbeitsbereich wurde durchbrochen“, erklärt Chris, „das bedeutet, dass die beiden Bereiche jetzt eins und somit viel attraktiver geworden sind.“



Rever verfolgt stets die Vision, den Innenraum zu einem strategischen Wachstumsinstrument zu machen. „Aus unserer Leidenschaft für Innenarchitektur heraus ermöglichen wir jedem, in einer inspirierenden Umgebung zu arbeiten“, fügt Chris hinzu. „Wir betrachten Innenräume als einen geeigneten Rahmen für mentale und körperliche Stimulation. Wir sind überzeugt, dass gesunde und zufriedene Mitarbeiter die Basis für ein erfolgreiches Unternehmen sind.“

HI-MACS® ist thermisch verformbar und kann in jede beliebige Form gebracht werden. Das Material wird für Architektur- und Innenausbauprojekten sowohl im Wohn- als auch im Objektbereich eingesetzt. Hergestellt aus einer Mischung von Acryl, Mineralien und natürlichen Pigmenten, entspricht die glatte, porenfreie und optisch nahtlose Oberfläche höchsten Ansprüchen hinsichtlich Qualität, Ästhetik, Verarbeitung, Funktionalität und Hygiene. Das Material lässt sich zudem mit einem feuchten Tuch schnell und einfach reinigen und pflegen und ist somit ideal für öffentliche Bereiche geeignet.

Rever Interiorprojects ist ein Komplettanbieter für die Gestaltung und Umsetzung von Innenarchitekturprojekten für Arbeitsumgebungen. Das Team besteht aus 32 kreativen und engagierten Mitarbeitern, die von ihrem Experience Center in Utrecht aus Konzepte entwerfen und umsetzen, die die Identität der jeweiligen Organisation sichtbar und erlebbar machen. Ein Raum, in dem Menschen in angenehmer Atmosphäre arbeiten können, der Begegnungen anregt und in dem Wachstum und Entwicklung zu den Ambitionen der Menschen und des Unternehmens beitragen.

## INFORMATIONEN ZUM PROJEKTDESIGN

---

**Projektbezeichnung:** KPN Coffee Bar, Amsterdam

**Architekt des Umbaus:** Rever Interiorprojects [www.rever.nl](http://www.rever.nl)

**Umsetzung:** Dokter Interieurbouw [www.dokterib.nl](http://www.dokterib.nl)

**Material:** HI-MACS® Volcanics Maui [www.himacs.eu](http://www.himacs.eu)

**HI-MACS®-Element:** Arbeitsfläche der Theke



## HI-MACS® von LG Hausys

[www.himacs.eu](http://www.himacs.eu)

HI-MACS® ist ein Solid-Surface-Material, das in jede beliebige Form gebracht werden kann. Es findet verbreitet Anwendung in Architektur und Innenarchitektur, zum Beispiel als plastische und leistungsstarke Wandverkleidung oder als Oberflächenwerkstoff in Küchen und Bädern oder bei Möbeln, im privaten und im Objektbereich sowie in Projekten im öffentlichen Raum. Es besteht aus Acryl, natürlichen Mineralien und Pigmenten. Aus dieser Mischung entsteht eine glatte, porenfreie und optisch fugenlose Oberfläche, die die höchsten Standards in puncto Ästhetik, Herstellung, Funktionalität und Hygiene erfüllt und im Vergleich mit konventionellen Werkstoffen zahlreiche Vorteile bietet.

HI-MACS® eröffnet grenzenlose Möglichkeiten für Oberflächenlösungen und inspiriert kreative Köpfe in aller Welt. So haben zum Beispiel **Zaha Hadid**, **Jean Nouvel**, **Karim Rashid** und **David Chipperfield** mit HI-MACS® fantastische Projekte verwirklicht, deren Bandbreite von Küchen über Bäder bis hin zu dekorativen Gegenständen reicht und die in Hotels, Museen, Einkaufszentren oder auf Außenfassaden Verwendung finden. Da Innovation bei LG Hausys immer im Fokus steht, führte das Unternehmen 2017 zwei neue Produkte in den Markt ein: Zum einen **HI-MACS Structura®**, eine strukturierte 3D-Oberfläche, die völlig neue Anwendungsmöglichkeiten für das Solid-Surface-Material eröffnet. Zum anderen das Material **HI-MACS® Ultra-Thermoforming**. Diese innovative Rezeptur lotet die Grenzen neu aus, die der Gestaltung eines Solid-Surface-Materials bisher gesetzt waren. Das neue Produkt erlaubt eine um 30 Prozent höhere Verformbarkeit und stellt seit der Markteinführung 1967 die umfangreichste Neuerung in der Solid-Surface-Geschichte dar.

HI-MACS® von LG Hausys kann dreidimensional thermoplastisch verformt werden und ermöglicht optisch fugenlose Objekte. Dafür wird es in einem einfachen Verfahren erhitzt. Das Material ist in einem nahezu grenzenlosen Farbenspektrum erhältlich. Einige Töne weisen bei Lichteinwirkung eine spezielle Transluzenz auf. HI-MACS® ist fast so robust wie Stein, kann aber ähnlich wie Holz verarbeitet werden: Man kann es sägen, fräsen, bohren und schleifen. HI-MACS® wird mithilfe einer Technologie der neuen Generation hergestellt – der **thermischen Aushärtung**. Die während des Herstellungsverfahrens erreichte Temperatur unterscheidet HI-MACS® von anderen Solid-Surface-Werkstoffen. So wird eine dichtere, noch homogenere und stabile strapazierfähige Oberfläche erzielt, die eine höhere Beständigkeit und ein überragendes Leistungsverhalten beim Thermoformen aufweist.

Zu den hygienischen Eigenschaften von HI-MACS® gehört, dass es keine Feuchtigkeit absorbiert, extrem fleckunempfindlich ist sowie leicht zu reinigen, zu pflegen und zu reparieren.

Unzählige, international anerkannte Zertifikate attestieren die Qualität von HI-MACS® bezüglich des ökologischen Engagements, der Hygiene und der Feuerbeständigkeit. Es ist das erste Solid-Surface-Material auf dem Markt, das für die Farbe Alpine White S728 die offizielle Europäische Technische Zulassung (European Technical Approval – ETA) für Fassaden erhalten hat.

HI-MACS® bietet die längste Gewährleistungsfrist auf dem Solid-Surface-Markt: 15 Jahre Garantie auf Produkte, die von einem Mitglied des HI-MACS® Quality Club hergestellt und installiert worden sind.



### HI-MACS®. Because Quality Wins.

Besuchen Sie uns auf unserer Webseite unter [Website](#) und in unserem [Newsroom](#) – und bleiben Sie in Kontakt!

**Let's connect!**



HI-MACS® wird von **LG Hausys** entwickelt und hergestellt, einem der weltweit führenden Unternehmen im Technologiebereich, das zur LG Group gehört. Für den Vertrieb ist die in Frankfurt (Deutschland) ansässige **LG HAUSYS EUROPE** zuständig.

**HI-MACS® Ansprechpartner für die Medien für Europa:**

Mariana Fredes – LG Hausys Europe GmbH - Tel. +41 (0) 79 693 46 99 – [mfredes@lghausys.com](mailto:mfredes@lghausys.com)  
Weiter Informationen und hochauflösende Bilder sind erhältlich unter [www.himacs.eu/newsroom](http://www.himacs.eu/newsroom)