

Pan-gyo Residence, Korea

Geschwungen wie eine fließende Welle aus HI-MACS®



Mit dem Bau der **Pan-gyo Residence** durch das koreanische **Architekturbüro Office 53427** wurde zum ersten Mal in Korea eine **Fassade in HI-MACS®** realisiert. Die Eigenschaften des Mineralwerkstoff unterstreicht dabei meisterlich die Ziele des Büros, das sich auf die Fahnen geschrieben hat, der homogenen koreanischen Architekturlandschaft und ihrem monolithischen Design neue Materialien und Technologien entgegenzustellen.

Die Pan-gyo Residenz befindet sich in einem Areal von luxuriösen Einfamilienhäusern. Es entstand in einem Wettbewerb, zu dem namhaften Architekten geladen wurden und ist heute das hervorstechendste Haus der Siedlung. Es steht auf einem ca. 300m² großen Eckgrundstück und ragt an der West- und Nordseite bis an die Grundstücksgrenze heran, im Süden und Osten umspielt es mit seiner organischen, asymmetrischen Form eine Grünfläche und hölzerne Terrasse. Seine schneeweißen Wände entwachsen einem hölzernen Sockel wie eine versteinerte Meereswelle, deren Gicht sich in der Perforierung der Fassade ausdrückt. Diese neue Form der Gestaltung der Fassade und Kubatur eines Wohnraumes bricht mit der bisherigen koreanischen Wohnungsbautradition und zeigt einen neuen, innovativen Weg der Wohnraumgestaltung auf.

HI-MACS® Media contact for Europe:

Mariana Fredes – LG Hausys Europe - +41 (0) 22 879 54 83 – mfredes@himacs.eu

High resolution photos available at www.himacs.eu/press

Diese Innovation verdankt ihre Umsetzung der Offenheit des Bauherren, denn der Architekt **Kiwoong Ko** präsentierte diesem während der Entwurfsphase drei Fassadenmaterialien – Holz, Ziegel und den Acrylstein von HI-MACS®. Der Bauherr entschied sich für den Mineralwerkstoff, da er ein Wohnhaus wünschte, das sich weitestgehend von anderen absetzt. Dieses Bestreben nach Individualität unterstrich der erstmalige Einsatz des Mineralwerkstoffes im Fassadenbau in Korea. Auch der Architekt war von der Entscheidung sehr angetan, denn „*HI-MACS® zählt zu den Materialien, die mich seit einigen Jahren sehr reizen. Meine Erfahrungen mit dem haltbaren Material und seiner optimalen thermischen Verformbarkeit sind sehr gut, so konnte ich es wärmstens als Material für die Fassade der Pan-gyo Residenz empfehlen.*“



Dank der außerordentlichen Formbarkeit von HI-MACS® konnte Kiwoong Ko seinen neuartigen Entwurf mit den sich aus der Fassade hervorragenden Fenstern und seinen quadratischen Einschnitten überhaupt realisieren. „Ich malte mir einen Wohnraum aus, in dem das Raumgefüge den Bedürfnissen der Familie mit einer natürlichen Verbindung des Wohnraumes zum Außenraum verbindet“, beschreibt der Architekt sein Entwurfskonzept.

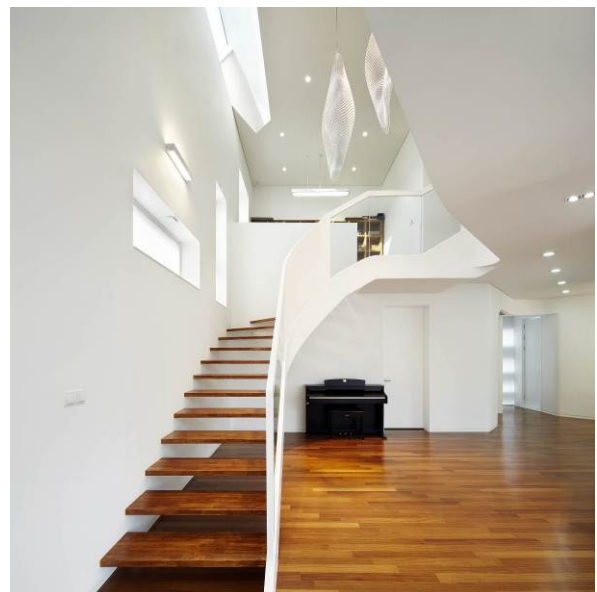
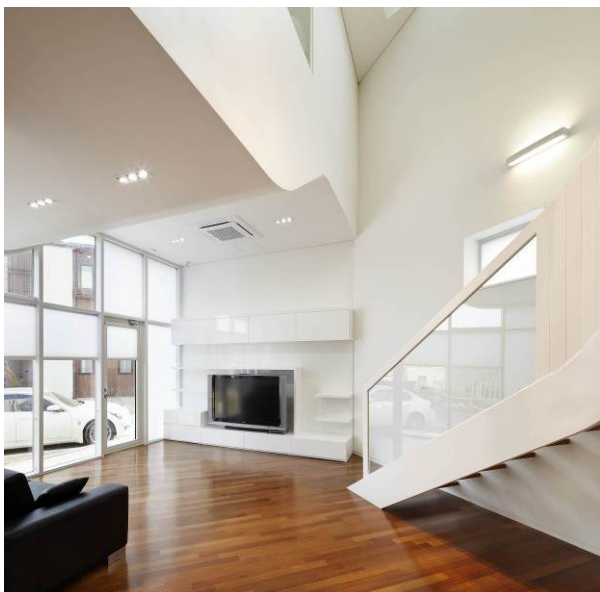
Daher lag nahe, dass neben der Verkleidung der gemauerten Fassade mit HI-MACS®, der Acrylstein auch in der Innenarchitektur des Wohnhauses verwendet wurde.





Das Gebäude wird über eine im Erdgeschoss gläserne Front auf der Südseite durch einen Windfang betreten. Hier schon zeigt sich die meisterliche Umsetzung des Entwurfsgedanken, denn der Windfang teilt mit seinen abgerundeten Ecken in der Anmutung eines Möbels eine offene Fläche in einen Wohnbereich und einen Koch-Essbereich. Deren geschwungene Decke und Wände sind in **HI-MACS® Alpine White** gehalten, die Böden in der selben Holzanmut wie beim Gebäudesockel und den Terrassen.

Diese Konsequenz in der Materialität führte Kiwoong Ko in den Einbauten weiter: Sowohl die Einbaumöbel im Wohnzimmer, die offene Küche mit Kücheninsel sowie das Geländer der skulpturalen Treppe, die vom Wohnbereich in das Obergeschoss führt, sind aus HI-MACS® gefertigt und verleihen mit ihrer warmen Haptik dem Raum zugleich Gemütlichkeit und Eleganz.



Aber auch in der Spazionierung und Ausgestaltung des Erdgeschosses ist er seinem Entwurfsgedanken treu geblieben. Die Nebenräume, ein Schlafzimmer, ein in drei geteiltes Bad und ein Hauswirtschaftsraum befinden sich auf der sonnenabgewandten Nordseite. Auch feine Details wie die Ausstattung der Küche mit zwei Waschbecken und einem Wechsel des Bodenbelages zwischen Kücheninsel und -zeile von Holz zu dem wasserresistenten Mineralwerkstoff zeugen davon, dass der Architekt sich intensiv mit den Bedürfnissen einer Familie auseinandergesetzt hat.

Die geschwungene Treppe, deren Handlauf in HI-MACS® und Glas ausgeführt wurde, führt über das erste Obergeschoss, das eine Suite mit Ankleide, ein geräumiges Schlafzimmer und zwei Bäder birgt. Auch befindet sich hier ein Rückzugsraum für die Familie, der die organisch geschwungene Decke im Wohnbereich erklärt, da er aus zwei über eine Stiege verbundenen Ebenen besteht und dessen obere Ebene einen Zugang zur Dachterrasse ermöglicht.

Dieses Wohnhaus schlägt nicht nur in seiner Kubatur und durchdachten Innenarchitektur elegante Wellen, es gleicht einer tosenden Woge des Fortschrittes in Material und Technologie.

INFORMATIONEN ZUM PROJEKT

Standort: Pan-gyo, Korea

Design: Office 53427

Herstellung: Daemyung ATM

Material: HI-MACS® S28 Alpine White; www.himacs.eu

Bildernachweis: Yongkwan Kim

WAS IST HI-MACS®?

Design-Produkte leicht gemacht

HI-MACS® ist ein Acrylstein, der zu ca. 70% aus Natursteinpulver, zu ca. 25% aus hochwertigem Acrylharz und zu ca. 5% aus Naturpigmenten besteht. Dieser neuartige Werkstoff wurde vom weltweit führenden Unternehmen in diesem Sektor, LG HAUSYS bzw. LG HAUSYS EUROPE, Genf/Schweiz, entwickelt und hergestellt.

Es handelt sich um ein ökologisches, qualitativ hochwertiges Produkt, das sich dank seiner Vielseitigkeit in der traditionellen Architektur- und Design-Welt immer stärker durchsetzt.

Die zwei Haupteigenschaften von HI-MACS® sind die absolute Wasserundurchlässigkeit und die lange Lebensdauer. Das Material ist so robust, dass Farbe weder verblasst noch abblättert. Durch das Acrylharz entsteht eine Transluzenz, die dem Material Ästhetik und Wärme verleiht. Dank seiner porenfreien Oberfläche ist HI-MACS® eben, hygienisch und pflegeleicht, unempfindlich gegen Flecken und wärmeresistent.

Seine materialtechnologische Eigenschaft macht HI-MACS® zu einem thermoelastisch formbaren Material, das auch für die dreidimensionale Gestaltung vielfältige Möglichkeiten bietet. Aufgrund des fortschrittlichen Technologieverfahrens lassen sich mit HI-MACS® edelste Designvarianten formen und zusammenfügen – die Gegenstände und Ausführungen wirken „wie aus einem Guss“. Die fugenlose Gestaltung ermöglicht ein besonders homogenes Erscheinungsbild.

Wenn es um hochwertiges Design geht, spielt jedoch nicht nur das Material eine Rolle, auch die Farbauswahl ist entscheidend. Durch beständiges Forschen mit Spitzentechnologien wurde ein großes Farbsortiment entwickelt: kräftige Töne, sanfte Strukturen, transluzente Pastellfarben oder edel schimmernde Texturen. HI-MACS® hat fast alle erdenklichen Farb-Nuancen im Sortiment – jeweils marmoriert, gesprenkelt oder homogen eingefärbt. Da sich je nach Anwendung bestimmte Farben besser eignen als andere, berät das Unternehmen Designer und Architekten gerne bei der richtigen Farbauswahl.

Der HI-MACS® Quality Club besteht aus einem Netz von zugelassenen und autorisierten Verarbeitungsexperten, die Planern und Architekten fachmännische und sachgerechte Unterstützung anbieten. Eine zusätzliche Sicherheit gibt die 15 jährige Garantie auf die Materialqualität.

**HI-MACS®: The New Generation.
Inspired by Architecture.**

www.himacs.eu