

Pan-gyo Residence, Corea

Sinuoso come un'onda realizzata in HI-MACS®



*Con la costruzione del **Pan-gyo Residence** realizzato dello studio di architettura coreano **Office 53427**, per la prima volta in Corea è stata realizzata una **facciata in HI-MACS®**. Le proprietà del materiale sottolineano in modo magistrale gli obiettivi dello studio di architettura, che mirava a utilizzare nuovi materiali e nuove tecnologie per contrastare il paesaggio architettonico coreano, caratterizzato da uno stile omogeneo e da un design monolitico.*

Il Pan-gyo Residence è stato costruito in una zona residenziale edificata con ville di lusso, come risultato di una gara d'appalto alla quale erano stati invitati a partecipare illustri architetti. La villa è attualmente l'edificio di maggior impatto visivo dell'intero distretto. Essa si trova in un lotto angolare di circa 300 m²: sul lato occidentale e su quello settentrionale si estende fino all'estremità del lotto, mentre a sud e a est la sua forma organica e asimmetrica scorre lungo uno spazio verde e delle terrazze in legno. I muri bianchi come la neve, emergono da una base in legno come un'onda marina pietrificata, dove la schiuma viene espressa dalla perforazione della facciata. Questo nuovo modo di dare forma alla facciata e

Contatto stampa HI-MACS® per L'Europa:

Mariana Fredes – LG Hausys Europe - +41 (0) 22 879 54 83 – mfredes@himacs.eu

Immagini in alta risoluzione disponibili su www.himacs.eu/stampa

alla cubatura di uno spazio abitabile, rompe con la tradizione dell'architettura residenziale coreana e dimostra un tipo nuovo e innovativo di design per l'edilizia abitativa.

Tale innovazione è stata resa possibile grazie all'apertura mentale del cliente poiché, in fase di preliminare, l'architetto **Kiwoong Ko** aveva presentato tre opzioni di materiali per la facciata: legno, muratura e HI-MACS®. Il cliente ha scelto la Pietra Acrilica di Nuova Generazione perché desiderava una casa che fosse il più possibile diversa dalle altre. Il desiderio di individualità è stato confermato dalla decisione di utilizzare per la prima volta HI-MACS® per la realizzazione di facciate in Corea. L'architetto ha molto gradito la scelta del cliente: *"HI-MACS® è uno dei materiali che da alcuni anni mi affascina moltissimo. Questo materiale, dalla lunga durata e dalle eccellenti proprietà di termoformabilità, mi ha dato grandi soddisfazioni in passato, quindi, sono stato più che felice di raccomandarne l'uso per la facciata del Pan-gyo Residence"*.



È solo grazie alla straordinaria plasmabilità di HI-MACS® che Kiwoong Ko è stato in grado di produrre il suo design innovativo, con finestre sporgenti dalla facciata e incisioni quadrate. "Immaginavo uno spazio abitabile in cui la struttura delle stanze potesse rispondere alle esigenze della famiglia e in cui fosse possibile creare un collegamento naturale tra l'interno e l'esterno", afferma l'architetto descrivendo il suo concept. Oltre a rivestire la facciata con HI-MACS®, la Pietra Acrilica di Nuova Generazione è stata utilizzata anche per il design d'interni della casa.



Contatto stampa HI-MACS® per L'Europa:

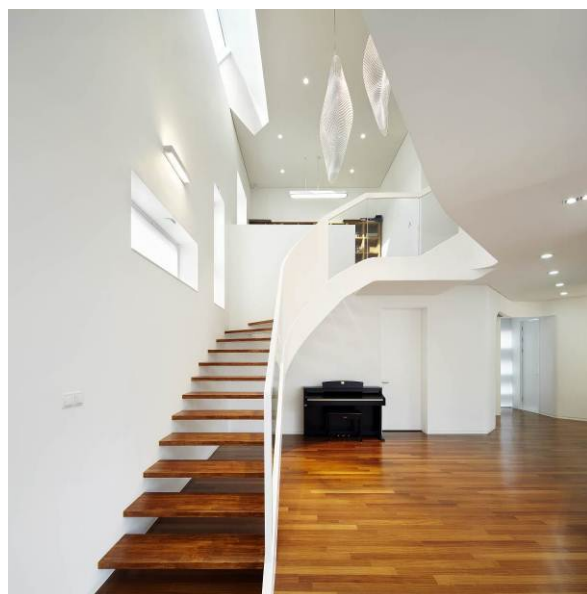
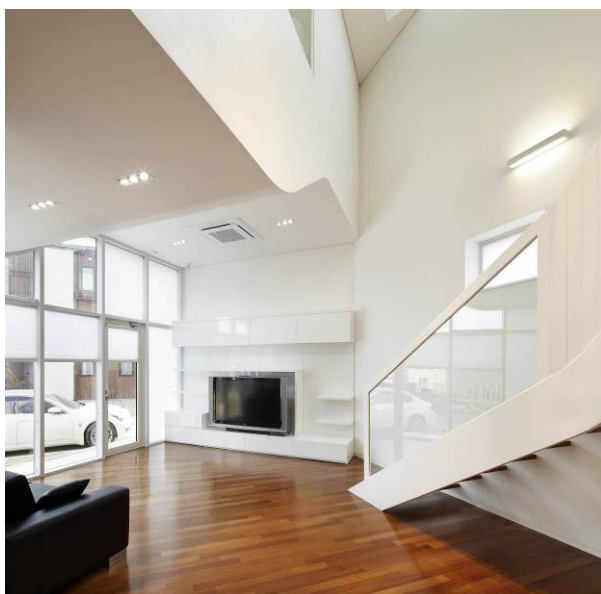
Mariana Fredes – LG Hausys Europe - +41 (0) 22 879 54 83 – mfredes@himacs.eu

Immagini in alta risoluzione disponibili su www.himacs.eu/stampa



All'edificio si accede tramite una facciata di vetro sul lato sud del piano terra, attraverso un atrio. Il design magistrale è evidente già qui. Con i suoi angoli smussati che lo fanno assomigliare a un mobile, l'atrio divide un open space in una zona giorno e in una zona cucina-pranzo. I soffitti e le pareti curvilinei sono stati realizzati in **HI-MACS® Alpine White**, mentre i pavimenti hanno la stessa finitura in legno della base dell'edificio e delle terrazze.

Kiwoong Ko ha utilizzato HI-MACS® anche per l'arredamento. I mobili a incasso del soggiorno, la cucina a isola aperta e la ringhiera delle scale scultoree che collegano la zona giorno al piano superiore, sono stati realizzati in HI-MACS® e, con la loro sensazione di calore, conferiscono all'ambiente un tocco di eleganza.



Contatto stampa HI-MACS® per L'Europa:

Mariana Fredes – LG Hausys Europe - +41 (0) 22 879 54 83 – mfredes@himacs.eu

Immagini in alta risoluzione disponibili su www.himacs.eu/stampa

L'architetto è inoltre rimasto coerente al suo design in termini di distanze negli spazi e disposizione del piano terra. Le stanze secondarie, cioè una camera da letto, un bagno diviso in tre aree e un disimpegno, sono disposte sul lato settentrionale, al riparo dall'esposizione al sole. Alcuni dettagli quali l'installazione di due lavandini nella cucina o il passaggio da un pavimento in legno a uno in materiale impermeabile HI-MACS® tra l'isola della cucina e i pensili, sono la testimonianza di quanto l'architetto abbia fatto il possibile per tenere in considerazione le esigenze della famiglia.

La scala curvilinea, la cui ringhiera è stata realizzata in HI-MACS® e vetro, conduce al piano superiore dove si trova una suite composta da una stanza guardaroba, un'ampia camera da letto e due bagni. È inoltre presente uno spazio relax per la famiglia, che è la ragion d'essere del soffitto dalla forma organica e curva della zona giorno, in quanto esso si sviluppa su due piani collegati tra loro da una scala, in cui il piano superiore offre l'accesso alla terrazza sul tetto.

Questa casa non solo forma delle onde eleganti grazie al suo design ben studiato, ma rappresenta anche un'onda impetuosa di progresso in termini di materiale e tecnologia.

INFORMAZIONI RELATIVE AL PROGETTO

Location: Pan-gyo Residence, Corea

Progettazione: Office 53427

Realizzazione: Daemyung ATM

Materiale: HI-MACS® S28 Alpine White; www.himacs.eu

Photo credits: Yongkwan Kim

HI-MACS® Natural Acrylic Stone

HI-MACS® rappresenta la **Nuova Generazione** della Pietra Acrilica. Si compone per il 70% di pietra naturale polverizzata derivata dalla bauxite, per il 25% di resina acrilica di alta qualità e per il 5% di pigmenti naturali. Progettata e prodotta da **LG HAUSYS**, leader tecnologico mondiale, è distribuita in tutta Europa da **LG Hausys Europe**, con sede centrale a Ginevra.

HI-MACS® è un prodotto della massima qualità, inerte ed ecologico. La sua versatilità permette al progettista di plasmare e trasformare le proprie idee, con possibilità che superano di molto quelle offerte dai materiali tradizionalmente usati nel mondo dell'architettura e del design.

Il prodotto, già adottato dalle aziende più prestigiose, si adatta alle esigenze più estreme, grazie alle sue straordinarie caratteristiche; completamente non poroso e dotato del massimo livello di durabilità, è inalterabile nel tempo. Inoltre mantiene il colore originario anche se esposto a lungo ai raggi UV senza perdite di colore anche dopo lunghe ed intense esposizioni.

Può anche essere stampato attraverso un processo di sublimazione, inoltre la facilità di lavorazione di **HI-MACS®** è paragonabile a quella del legno. Presenta uno spessore uniforme e quindi giunzioni del tutto invisibili! Infatti la superficie è continua e senza limiti dimensionali grazie al peculiare incollaggio ed è anche possibile eseguire intarsi nella superficie.

Grazie alle eccellenti proprietà di termoformabilità, **HI-MACS®** permette di adattare il materiale a ogni idea e di creare una gamma di forme e disegni pressoché infinita.

Sono molte e variegata le caratteristiche di **HI-MACS®**. È assolutamente impermeabile, non assorbe e quindi qualsiasi macchia può essere solo superficiale. È igienico e quindi adatto anche al contatto con gli alimenti e una volta scaldato consente di realizzare superfici curve a piacimento. È declinato in una vastissima gamma cromatica ed è traslucida in alcuni specifici colori.

HI-MACS® presenta una serie di caratteristiche aggiuntive, rispetto ad altri materiali Solid Surface, come una polimerizzazione termica che comporta una maggiore stabilità (miglior risposta all'abrasione, agli sbalzi termici e all'esposizione ai raggi UV), ed una omogeneità su tutto lo spessore anche nelle tinte puntinate, favorendo tutti i processi di termoformatura.

HI-MACS® viene impiegato in tutti gli ambiti dell'architettura: spazi privati e locali pubblici come bar, pub, ristoranti e servizi catering. **HI-MACS®** per tutte le sue particolari caratteristiche viene anche utilizzato negli spazi aeroportuali, nell'ambito ospedaliero e medicale, nella costruzione di edifici, interni di negozi e facciate di palazzi. Inoltre viene impiegato nell'ambito del design, ad esempio nell'ambiente bagno, in cucina e per la realizzazione di mobili di arredamento.

HI-MACS® è scelto da numerosi architetti e designer famosi tra i quali Zaha Hadid, Jean Nouvel, David Chipperfield, Ron Arad, Marc Newson, Elke Delugan Meissl, Joaquín Torres... Tra i vari progetti realizzati con l'uso di **HI-MACS®** citiamo il Museo del Prado e l'Hotel Puerta América in Spagna, il Leonardo Glass Cube e il Museo Porsche in Germania e il punto vendita Zara presso il complesso commerciale Westfield a Londra.

HI-MACS® è disponibile in 100 colorazioni nelle gamme Solids, Granite, Sand, Pearl & Quartz, Volcanics, Lucent, Eden, Galaxy e Marmo, e in spessori da 3, 6, 9 e 12 mm. È inoltre disponibile una vasta gamma di lavabi.

HI-MACS® The New Generation Inspired by Architecture

www.himacs.eu

Contatto stampa HI-MACS® per L'Europa:

Mariana Fredes – LG Hausys Europe - +41 (0) 22 879 54 83 – mfredes@himacs.eu

Immagini in alta risoluzione disponibili su www.himacs.eu/stampa