

Una sala de frío extremo de HI-MACS®

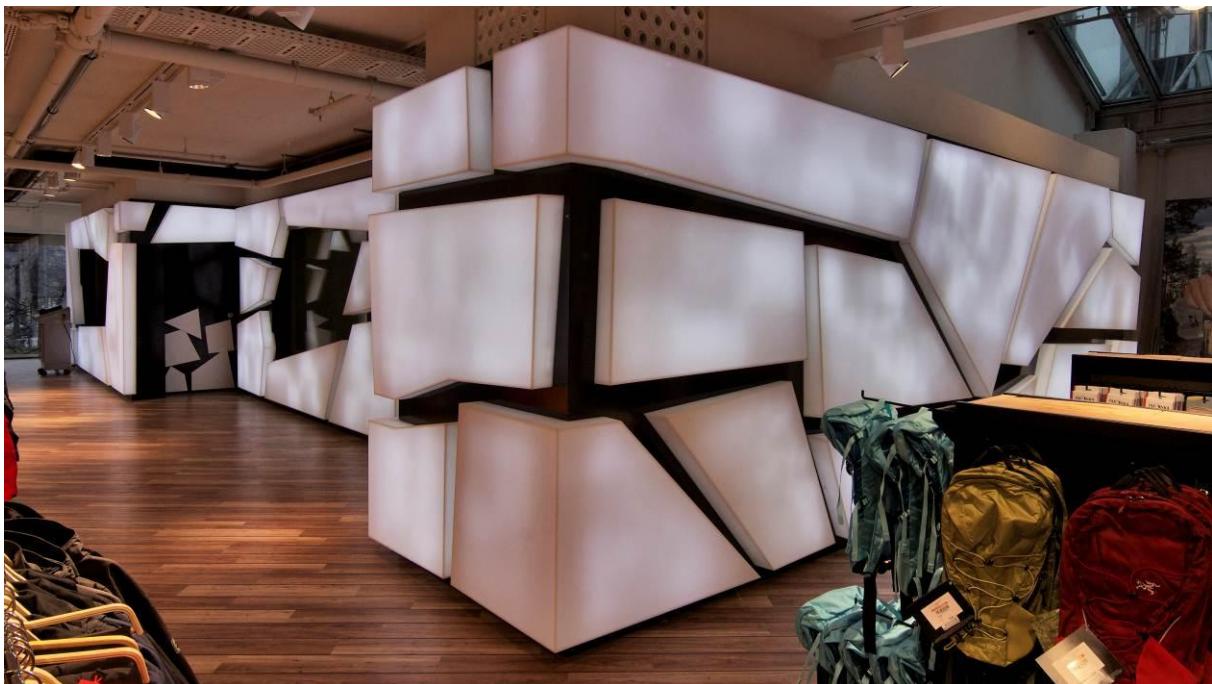
Pruebas bajo la nieve y el hielo

En marzo de 2011, Globetrotter Ausrüstung abrió una nueva sucursal en el Isartorplatz de Munich, Alemania. Con una superficie comercial de 6.500 m², los amantes del aire libre pueden encontrar todo lo que desean: una oferta que incluye salas de lluvia, piscina para canoas, galerías de escalada e incluso una sala de frío de gran altitud construida utilizando HI-MACS®.

En el antiguo Rieger City, el nuevo espacio surgió como un intrincado edificio de 32 plantas: **Globetrotter Ausrüstung** ha invertido más de ocho millones de euros en la transformación del establecimiento. La planificación e implementación de la tienda se confió al arquitecto hamburgués, el **Prof. Holger Moths**, que ya había realizado trabajos de transformación para las sucursales de Globetrotter en Hamburgo, Berlín, Dresde, Frankfurt y Colonia.

Una de las características particulares de la sucursal de Munich es su sala de frío extremo de 125 m², que permite a los clientes probar el equipamiento y prendas a temperaturas glaciales o utilizar el material de entrenamiento para prepararse para futuras expediciones. Para ello, se simulan las condiciones climáticas y de altitud de las zonas de las expediciones y trekkings.

El material de la estructura de la sala ha sido facilitado por LG Hausys. HI-MACS® en color Opal tenía las cualidades necesarias para adaptarse a la visión del arquitecto. *“La difusión de la luz de HI-MACS® en la sala era mejor que la de otros productos. Además, la gama de colores también nos convenció”,* explica el arquitecto **Holger Moths**. La translucidez de esta superficie sólida también influyó en la decisión, ya que gracias a ella se ejerce el énfasis óptimo en la naturaleza gélida de la sala. El material puede procesarse de forma similar a la madera pero es significativamente más resistente. Su superficie no porosa lo protege de los agentes externos y hace que sea particularmente fácil de mantener. Gracias al sencillo procesado, se ha creado una sala de frío que proporciona interesantes aspectos ópticos, sin olvidar su monolítico carácter exterior.



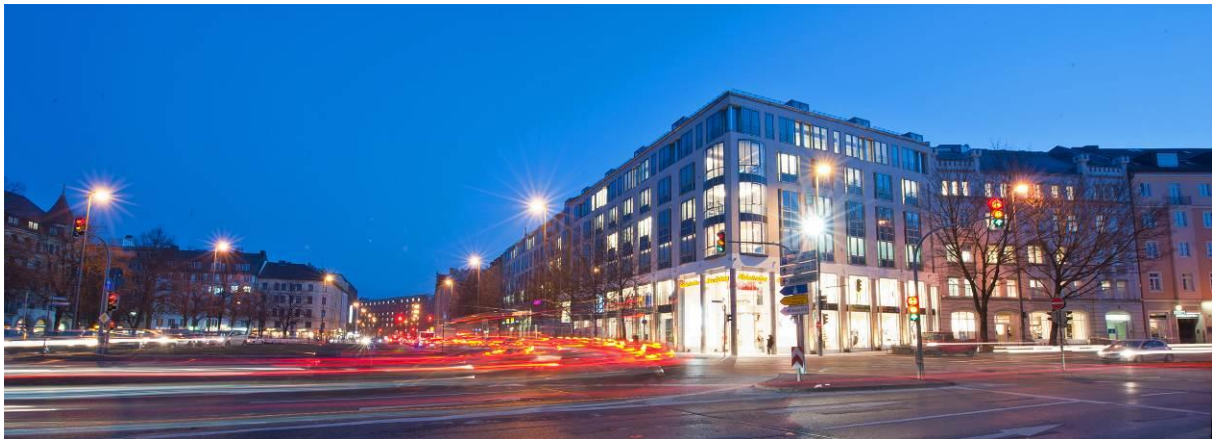
Oficina de prensa para Europa:
Mariana Fredes
LG Hausys Europe
mfredes@himacs.eu
T. +41 22 22 879 54 83



Sala de frío construida en HI-MACS® Opal – de la gama de colores Lucent – que permite a los clientes probar el equipamiento y prendas a temperaturas glaciales reales.

La variedad de servicios se completa con una zona de actividades acuáticas de 458 m² con un sistema contra-corriente en la que se pueden probar las barcas plegables, canoas y kayaks, una galería de escalada acristalada con 74 m² de superficie de roca y una sala de lluvia con un cañón de viento. De este modo, los artículos pueden someterse a una verdadera “prueba de fuego” antes de ser adquiridos. Además, el establecimiento cuenta con agencia de viajes, un punto de servicio para la sección Oberland de la Asociación Alpina Alemana, así como un consultorio médico para viajes donde se proporcionan vacunas. El artista Till Julian Huss ha decorado la tienda de Globetrotter en Munich con 25 obras sobre emociones al aire libre.

En total, el Globetrotter Ausrüstung Munich ofrece una selección de 25.000 artículos de alrededor de 700 fabricantes diferentes. Además, las compañías tienen la posibilidad de disfrutar de una zona de exposición independiente de 234 m² durante un año.



Oficina de prensa para Europa:
Mariana Fredes
LG Hausys Europe
mfredes@himacs.eu
T. +41 22 22 879 54 83



Fotografías: Globetrotter Ausrüstung Denart & Lechhart GmbH

Información sobre el proyecto:

Globetrotter Ausrüstung, Isartorplatz 8-10, 80331 Munich – Alemania

Arquitecto: Holger Moths - www.moths-architekten.de

Superficie comercial: 6.500 m² en cuatro plantas

Inversión: 8 millones de euros

Fecha de finalización (renovación): marzo de 2011

Características destacadas: sala de frío de gran altitud de 125 m² (parcialmente construida con HI-MACS® de color Opal, expositor de calzado en pared de 60 m de longitud, zona de actividades acuáticas de 458 m² con sistema contra-corriente, sala de lluvia, galería de escalada acristalada, zona infantil de 260 m² y zona independiente de 234 m².

Fabricante HI-MACS®: Schreinerei Lorenz & Schmid GmbH – Klöpfer Surfaces, Alemania

Fotografías: Globetrotter Ausrüstung Denart & Lechhart GmbH

Acerca de Globetrotter

Globetrotter Ausrüstung fue fundada en 1979 en Hamburgo por los dos aventureros y expertos en supervivencia Klaus Denart y Peter Lechhart. Desde 1989, o más concretamente desde 1991, Andreas Bartmann y Thomas Lipke han sido los socios ejecutivos. Con una facturación de 230 millones de euros en el año financiero 2010/2011, Globetrotter es el líder europeo del mercado de actividades al aire libre. En la actualidad, con sus siete sucursales en Hamburgo, Berlín, Dresde, Frankfurt, Bonn, Colonia y Munich, Globetrotter Ausrüstung posee una superficie total de venta de 27.900 m². El 56% de su facturación proviene de dichas tiendas. El 44% restante resulta de ventas por correo, de las cuales el 80% se realizan a través de Internet. Actualmente, la compañía emplea a alrededor de 1.400 empleados de 60 países diferentes.

Oficina de prensa para Europa:

Mariana Fredes
LG Hausys Europe
mfredes@himacs.eu
T. +41 22 22 879 54 83

ACERCA DE HI-MACS®

HI-MACS® es un material de piedra acrílica de última generación, creado y fabricado por **LG HAUSYS**, líder mundial en el sector de la tecnología, y comercializado por **LG HAUSYS EUROPE**, con sede central en Ginebra (Suiza).

Debido a su proceso de fabricación, uno de los más innovadores del mundo, así como a las materias primas que lo componen y a la facilidad en su manipulación posterior, HI-MACS® se adapta a cualquier forma deseada, lo que posibilita una gama infinita de diseños y unos acabados exclusivos.

Entre sus principales características, cabe destacar sus propiedades de termoformado que permiten adaptar el material a todo tipo de formas y diseños, su homogeneidad y resistencia, su amplia paleta de colores, la impermeabilidad a la luz que mantiene los colores inalterables incluso en intensas exposiciones, su facilidad de manipulado y corte ya que se puede trabajar como la madera, la posibilidad de ser impreso a través de un proceso de sublimación, sus cualidades traslúcidas y la posibilidad de ser montado sin juntas aparentes.

HI-MACS® es utilizado por las empresas más prestigiosas, y han confiado en sus cualidades diseñadores y arquitectos tan prestigiosos como **Zaha Hadid, Jean Nouvel, David Chipperfield, Rafael Moneo, Ron Arad, Nacho Moscardó, Marc Newson, Elke Delugan Meissl o Joaquín Torres**. Algunas de las obras más emblemáticas que cuentan con este material son el **Museo del Prado** y el **Hotel Puerta de América** en Madrid, el **Leonardo Glass Cube** y el **Porsche Museum** en Alemania o la tienda de **Zara** en Westfield (Reino Unido).

HI-MACS® está disponible en más de **100 colores**, agrupados en las siguientes gamas: Solids; Granite, Sand, Pearl & Quartz; Volcanics; Lucent; Eden; Galaxy y Marmo, y se puede encontrar en espesores de 3, 6, 9 y 12 mm. Además, cuenta con una amplia oferta de productos modulados entre los que destacan los fregaderos y lavabos. HI-MACS® posee numerosas certificaciones internacionales de medio ambiente, higiene, resistencia al fuego y procesos tales como las ISO 9001 y 14001, Greenguard, NSF, LGA o el IMO MED (Módulos B y D), entre otras.

HI-MACS® se distingue por su excelente servicio de atención al cliente, garantizado por el programa **Quality Club**, que está compuesto por una red de transformadores y distribuidores homologados en toda Europa. HI-MACS® ofrece la garantía más amplia del mercado: 10 + 5 años*.

*Garantía inicial de 10 años, más una ampliación de otros 5 al registrarse en www.himacs.eu

HI-MACS® The New Generation

Inspired by Architecture