

HI-MACS® veredelt das Imaderm Beauty Center



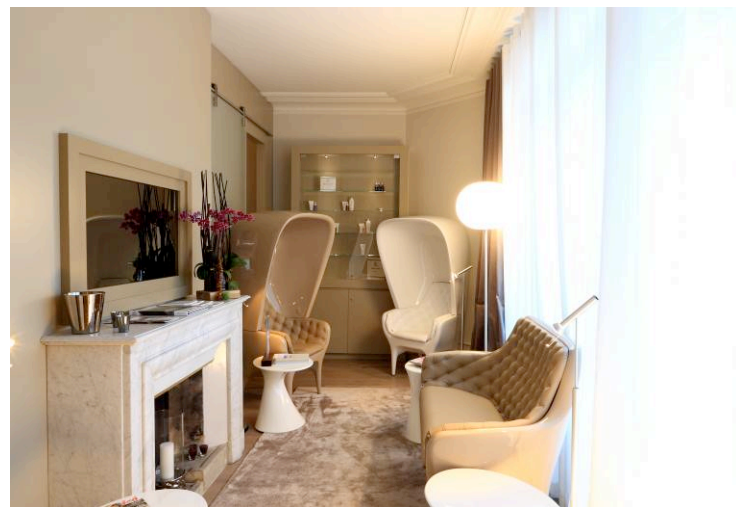
Das im Jahre 2011 im Herzen der Stadt Genf eröffnete Zentrum für medizinische und ästhetische Behandlungen Imaderm ist ein einzigartiger Wellnessbereich mit einer warmen und einladenden Atmosphäre, der seinen exklusiven Kunden ein ansprechendes und elegantes Ambiente bietet. In allen Bereichen des Zentrums kam das Mineralwerkstoff HI-MACS® in verschiedenen natürlichen, warmen und neutralen Farbtönen zum Einsatz.

Die Inneneinrichtung ist ein Entwurf des Schweizer Studios **Patrice Reynaud Architectes**, das für die Leitung des gesamten

Renovierungsprojekts verantwortlich zeichnete. Die Architekten waren dabei von Anbeginn in die Arbeiten involviert, vom ersten Besuch bei der Kommission für Denkmalpflege – um durch eine gezielte Strategie die Eigenschaften dieses historischen Gebäudes beizubehalten – bis hin zur Gestaltung der kleinsten Details, die den wesentlichen Unterschied zu anderen medizinischen Behandlungszentren ausmachen.



Das Projekt wurde von einem Team von Architekten und Designern des Studios ausgearbeitet. Die Wahl der Materialien, Farben und Details wurde von der Architektin **Isabelle Dunand Bouilhac** koordiniert, die sich für die weitgehenden Verwendung von HI-MACS® im gesamten Zentrum entschloss. Sie erklärt: „Wir benötigten ein Material mit eleganter Fertigung, das aus hygienischen und ästhetischen Gründen einen nahtlosen Übergang der Flächen ermöglicht und eine breite Farbpalette anbietet, sich aber wärmer als Naturstein anfühlt. Die Wahl fiel somit ganz klar auf HI-MACS®.“ Das Solid-Surface-Material kam in allen Bereichen des Imaderm-Zentrums zum Einsatz: Für die maßgefertigten Möbel, die Arbeitsflächen, die Wandverkleidungen und, aufgrund seiner hervorragenden Eigenschaften, sogar für den Boden.



Das Zentrum ist in verschiedene Bereiche unterteilt: eine große Rezeption, einen Wartesaal, 3 medizinische Behandlungsräume und 3 Räume für Schönheitsbehandlungen im ersten Stock des Gebäudes.

HI-MACS® Media contact for Europe:

Mariana Fredes – LG Hausys Europe - +41 (0) 22 879 54 83 – mfredes@himacs.eu
High resolution photos available at www.himacs.eu/press



Die Wandfarbe wurde passend zu den maßgefertigten Möbeln HI-MACS® gewählt.

Jeder der Räume zeichnet sich durch eine ihm eigene Gestalt aus, mit Farben, die alle Kunden des Zentrums, sowohl Damen als auch Herren, gleichermaßen ansprechen. Alle Elemente der Inneneinrichtung erfüllen dieses Konzept. Die maßgefertigten Möbel sind vollständig mit HI-MACS® beschichtet, die Wände haben den dazu passenden Anstrich und diffuses Licht erhellt die Räume, die über unterschiedliche Badezimmer, je nach „Persönlichkeit“ des jeweiligen Raumes, verfügen. All dies sorgt für eine entspannende Atmosphäre, die mehr der eines Wellnesszentrums als eines medizinischen Instituts gleicht.

Während der Umsetzung des Projekts stand die Architektin stets in engem Kontakt mit RS Agencement Steiner – spezialisiert auf die Herstellung maßgefertigter Möbel – und entwickelte mit ihnen ein spezielles System für die HI-MACS®-Elemente. Die Wandschränke sind ein Stück von der Wand abgerückt, um so die zeitgenössischen Elemente von jenen im älteren Stil visuell zu trennen. Ihre Kombination mit LED-Hinterleuchtung erzeugt ein helleres Design und ermöglicht die

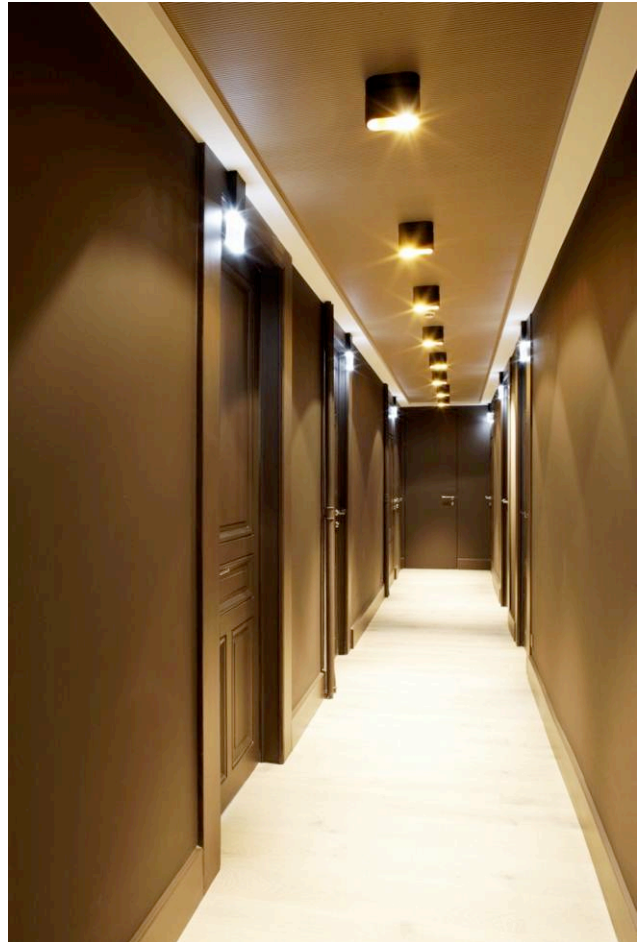


originalen Wanddekorationen beizubehalten, eine der Bedingungen der Kommission für Denkmalpflege für die Erhaltung des Gebäudes. Schubladen und Wandschränke verfügen über einen integrierten Handgriff aus zwei zusammengeklebten HI-MACS®-Folien, da aus hygienischen Gründen der Einsatz anderer Handgriffe nicht zulässig war.

Die Türen im Korridor sind allesamt mit einer Lichtanzeige ausgestattet, die erkennen lässt ob ein Raum besetzt ist und so irrtümliches Eintreten verhindert. Ein spezielles System ermöglicht es, die Oberdecke zu öffnen, damit Techniker problemlos Wartungsarbeiten durchführen können.

Neben der technischen Beleuchtung für spezifische medizinische Behandlungsräume, wurde auch eine Reihe von Leuchten und diversen über Fernsteuerung regulierbaren Lichtkombinationen installiert. Auf diese Weise wurden Lichtschalter an der Wand vermieden und es besteht die Möglichkeit unterschiedliche Lichtintensitäten einzustellen, um die Atmosphäre nach Wunsch anzupassen.

Der Boden in den medizinischen Behandlungsräumen besteht aus verschiedenen HI-MACS®-Weißtönen. Das Solid-Surface-Material wurde dabei nicht nur aufgrund seiner ansprechenden Optik und seines Komforts gewählt, sondern auch aufgrund dessen hygienischer Eigenschaften. Es ist vollkommen wasserdicht, nahtlos, sodass sich kein Schmutz in den Ecken ansammeln kann, und hält auch intensivem Gebrauch von Reinigungsmitteln, wie sie vor allem im medizinischen Bereich häufig zum Einsatz kommen, problemlos stand.



HI-MACS® Media contact for Europe:

Mariana Fredes – LG Hausys Europe - +41 (0) 22 879 54 83 – mfredes@himacs.eu
High resolution photos available at www.himacs.eu/press



INFORMATIONEN ZUM PROJEKT

Projekt: Centre médical Imaderm – Genf, Schweiz www.imaderm.ch

Architekten: Patrice Reynaud Architectes www.reynaud.ch

Herstellung: RS Agencement Steiner SA www.rs-steiner.ch, kläusler acrylstein ag www.himacs.ch

Fotograf: Blaise Lambert

Material: HI-MACS®, Arctic White, Satin White, Almond, Babylon Beige, Cream, Grey, Toffee Brown
www.himacs.eu