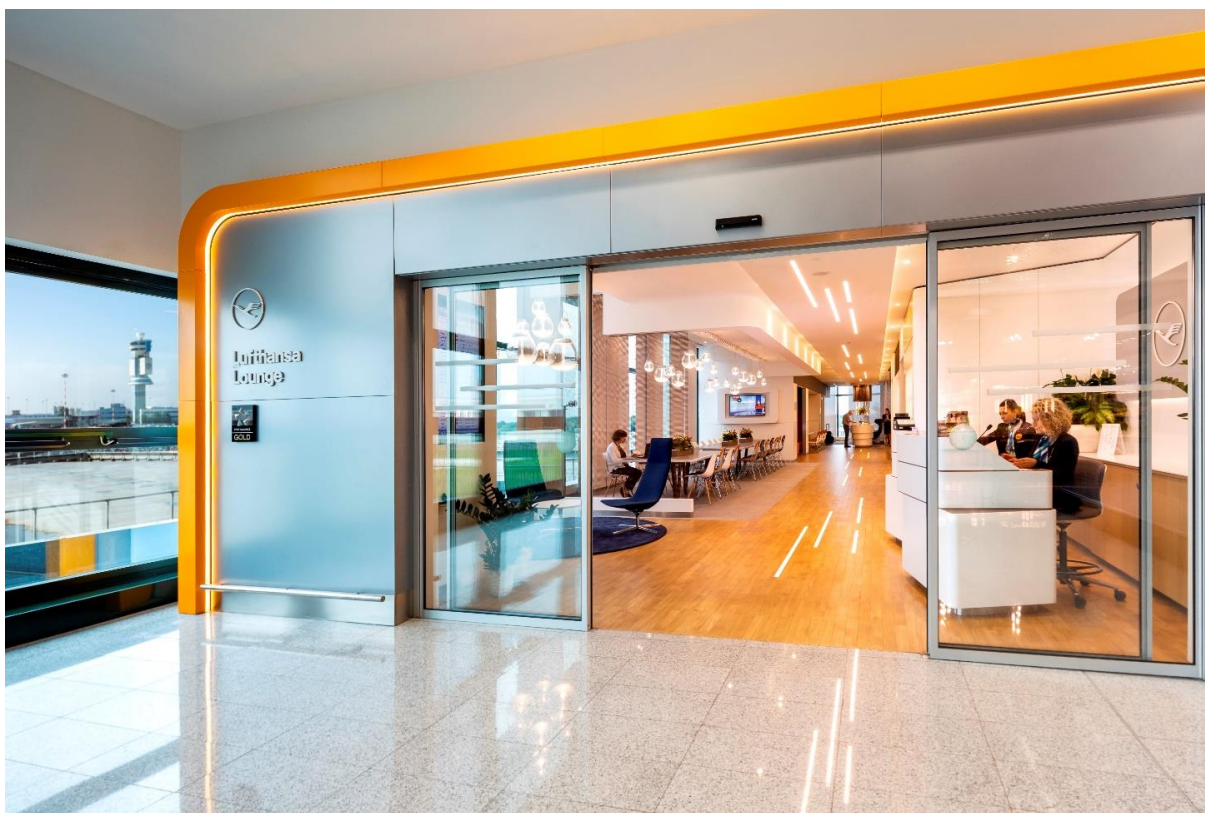


Lufthansa revoluciona el concepto VIP con la Dolce Vita: una sala realizada en HI-MACS® en el aeropuerto de Milán



Los sitios recónditos e interiores abarrotados, las ventanas pequeñas y la escasa luz del día han pasado a mejor vida. Un nuevo concepto ha llevado a la **Sala VIP de Lufthansa del aeropuerto de Malpensa en Milán** a un punto álgido. Con un área total de 550 metros cuadrados, el área de la **Terminal 1A** ofrece a los pasajeros de la línea aérea un espacio amplio, elegante y con vistas a la plataforma aeroportuaria, donde los espacios abiertos reflejan generosidad a la vez que numerosas zonas más íntimas ofrecen privacidad.

La nueva Sala VIP está considerada como un proyecto piloto para el **nuevo concepto de Sala VIP de Lufthansa, rediseñado por Kitzig Design Studios**. Los diseñadores retoman las características líneas curvas de las Salas VIP de Lufthansa que existen en todo el mundo gracias a la incorporación de la **pedra acrílica HI-MACS® de LG Hausys**. De esta forma, los ángulos redondeados recuerdan al diseño aerodinámico de los aviones y crean una sutil referencia a la aerolínea. Además, para que cada Sala VIP tenga una identidad propia dentro del mundo de Lufthansa, el proyecto se completa con elementos locales típicos.

Tan pronto como los pasajeros entran en la nueva zona, perciben un toque de elegancia milanesa: las hileras de luces empotradas en suelo y techo conducen a los pasajeros hacia dentro, donde un elegante mostrador los recibe y una brillante mesa buffet para la comida, en la tonalidad **HI-MACS® Alpine White**, corona el centro de la sala.

Luminosidad y generosidad

El corazón de la Sala VIP de Lufthansa en Milán está formado por un mostrador de comida ovalado e independiente, con una balda suspendida sobre él que refleja su forma geométrica. Para una instalación duradera de alta calidad de los elementos curvos, Kitzig Design Studios ha elegido la piedra acrílica **HI-MACS® Lunar Sand**, un material termoformable constituido por minerales, pigmentos naturales y acrílico.



Asimismo, la superficie no porosa impide la aparición de bacterias, moho o suciedad, cumpliendo así con todos los requisitos de higiene. Con sus sólidas características, **HI-MACS®** también puede resistir el uso intensivo en áreas públicas, como zonas de espera, incluso en los colores elegidos para este proyecto: Alpine White y Lunar Sand.



Por esta razón, no solo se ha escogido este material para el mostrador de comida central y las baldas suspendidas, sino también para las mesas altas, la barra principal colocada lateralmente y los paneles de separación. Todo este mobiliario se ha diseñado con la piedra acrílica no porosa en la tonalidad Alpine White.

Contacto HI-MACS® para la prensa en Europa:

Mariana Fredes – LG Hausys Europe GmbH - Tel +41(0) 79 693 46 99 – mfredes@lghausys.com
Galería fotográfica disponible en el siguiente enlace: www.himacs.eu/newsroom

Un desfile a la milanesa

Mientras que el mostrador independiente para servir aperitivos es una reminiscencia del típico «aperitivo» italiano, también otros elementos están relacionados con Milán. Por ejemplo, el acceso, parecido a una pasarela de modelos, se ha resaltado desde la entrada hasta el mostrador de comida con varias hileras de luces empotradas en suelo y techo, referenciando así la ciudad de Milán como capital de la moda. A la vez, y en consonancia con el entorno del aeropuerto, este pasaje también podría relacionarse con una pista de aterrizaje.

Este logrado diseño interior, con unos muebles y accesorios duraderos de piedra acrílica, ha sido galardonado con el célebre **Premio de Diseño Alemán 2019** y es muy popular entre los pasajeros y visitantes del aeropuerto.

HI-MACS®. Because Quality Wins.



INFORMACIÓN DEL PROYECTO:

Proyecto: Sala VIP de Lufthansa en el aeropuerto de Milán

Ubicación: Milán, Italia

Contratista de obras: Deutsche Lufthansa AG

Finalización: 2018

Superficie: 550 m² (5920,50 pies²)

Diseño: Kitzig Design Studios GmbH & Co. KG, Munich, www.kitzig.com;

Jefes de proyecto: Viki Kitzig, arq. ing. dipl.; Olga Bartuli, dis. interior ing. dipl.

Mobiliario: mostrador de comida, mesas altas, paneles de separación, baldas suspendidas, estanterías y mostrador de recepción

Material: HI-MACS®, Alpine White y Lunar Sand, www.himacs.eu

Fotografías: © Deutsche Lufthansa AG, Créditos fotográficos: Christian Laukemper

Visualización: © Kitzig Design Studios GmbH & Co. KG

Premio: Premio Especial de Diseño Alemán 2019

HI-MACS® by LG Hausys

www.himacs.eu

HI-MACS® de LG Hausys es un material de piedra acrílica que puede ser moldeado con cualquier forma. Extensamente utilizado para aplicaciones de arquitectura e interiores, como el revestimiento de fachadas termoformables de alta calidad caracterizadas por su espectacular diseño, así como para cocinas, baños, muebles, proyectos comerciales, residenciales y espacios públicos. Está compuesto de acrílico, minerales y pigmentos naturales que se unen para proporcionar una superficie lisa, no porosa y visualmente perfecta que cumple los más altos estándares de calidad, estéticos, de fabricación, funcionalidad e higiene, ofreciendo múltiples ventajas frente a los materiales convencionales.

HI-MACS® proporciona un sinfín de posibilidades para el revestimiento de superficies e inspira a mentes creativas de todo el mundo. **Zaha Hadid, Jean Nouvel, Rafael Moneo, Karim Rashid y David Chipperfield**, entre otros, han llevado a cabo espectaculares proyectos utilizando HI-MACS®.

Siempre a la vanguardia de la innovación, LG Hausys presentó recientemente dos nuevos productos. Primero **HI-MACS Structura®**, un material de panel texturizado en 3D que eleva las oportunidades de la piedra acrílica a un nuevo nivel. Y ahora **HI-MACS® Ultra-Thermoforming**, una innovadora fórmula que lleva los límites del moldeado en piedra acrílica a un nivel totalmente nuevo con un 30% más de capacidades termoplásticas. Se trata de la mayor innovación en la historia de Solid Surface desde su creación en 1967.

Gracias a su simple procedimiento de calentamiento y a sus propiedades de termoformado en tres dimensiones, HI-MACS® permite desarrollar diseños sin juntas visibles y ofrece una gama prácticamente ilimitada de colores, así como tonos con una translucidez especial en combinación con la luz. A pesar de que HI-MACS® es casi tan robusto como la piedra, se puede trabajar de una manera similar a la madera: puede ser serrado, fresado, taladrado o lijado.

HI-MACS® se fabrica utilizando una tecnología de nueva generación, llamado “**curado térmico**”. La temperatura alcanzada durante el proceso de fabricación diferencia a HI-MACS® de otras superficies sólidas y le aporta una mayor densidad, homogeneidad y durabilidad, con una mejor resistencia y un proceso de termoformado superior.

En cuanto a la higiene, HI-MACS® no absorbe la humedad, es altamente resistente a las manchas, fácil de limpiar, mantener y reparar.

Innumerables certificados reconocidos internacionalmente atestiguan la calidad de HI-MACS® en términos de compromiso ecológico, higiene y resistencia al fuego. En ese sentido, se trata de la primera Superficie sólida del mercado en recibir el certificado oficial de **Homologación Técnica Europea (ETA) para fachadas** para el color Alpine White S728.

HI-MACS® ofrece una garantía de 15 años -la más amplia del mercado de las superficies sólidas- para los productos fabricados e instalados por los miembros del HI-MACS® Quality Club.



HI-MACS®. Because Quality Wins.

Para obtener más información, visite nuestra web y nuestra [área de prensa](#).

Let's connect!



*HI-MACS® está diseñado y producido por **LG HAUSYS**, líder mundial del sector de la tecnología que pertenece al Grupo LG, y es distribuido por **LG HAUSYS EUROPE GMBH** con sede central en Frankfurt (Alemania).

Contacto HI-MACS® para la prensa en Europa:

Mariana Fredes – LG Hausys Europe GmbH - Tel +41(0) 79 693 46 99 – mfredes@lghausys.com

Galería fotográfica disponible en el siguiente enlace: www.himacs.eu/newsroom