

Rénovation du plus grand Novotel au monde : un projet d'aménagement intérieur  
incroyable avec HI-MACS®

# Novotel Madrid Center

Pour IHP – International Hospitality Projects



NOVOTEL MADRID CENTER



« Faire entrer la nature au sein de l'hôtel », tel est l'impératif imposé suite à l'étude de l'**International Hospitality Projects (IHP)** afin de mener à bien cet impressionnant projet touristique. Les changements dans l'aménagement de l'espace et l'utilisation de matériaux de dernière génération tels que **HI-MACS®** ont complètement transformé le **Novotel Madrid Center**, devenant ainsi un parfait exemple de design contemporain.

Récemment inauguré, le **Novotel Madrid Center**, hôtel 4 étoiles situé dans l'un des quartiers les plus célèbres de Madrid, est à **proximité du charmant quartier de Salamanque et tout près du parc emblématique du Retiro**.

Propriété de la famille Santos, à qui appartenait l'ancien Hotel Convención, il est géré aujourd'hui par le groupe Accor, sous l'enseigne Novotel. Il s'agit du plus grand Novotel au monde, disposant de 790 chambres et d'environ 7 000 m<sup>2</sup> de zones communes, dont plus de 2 500 m<sup>2</sup> de salons dédiés aux conventions et réunions.

Ce projet a concerné la rénovation non seulement de l'intérieur de l'édifice (hall, bar-restaurant, salles de réunion et chambres) mais également celle de la nouvelle et majestueuse entrée. Le thème de la rénovation était **l'inspiration de la nature** en raison de la proximité de l'hôtel avec le poumon vert de Madrid.

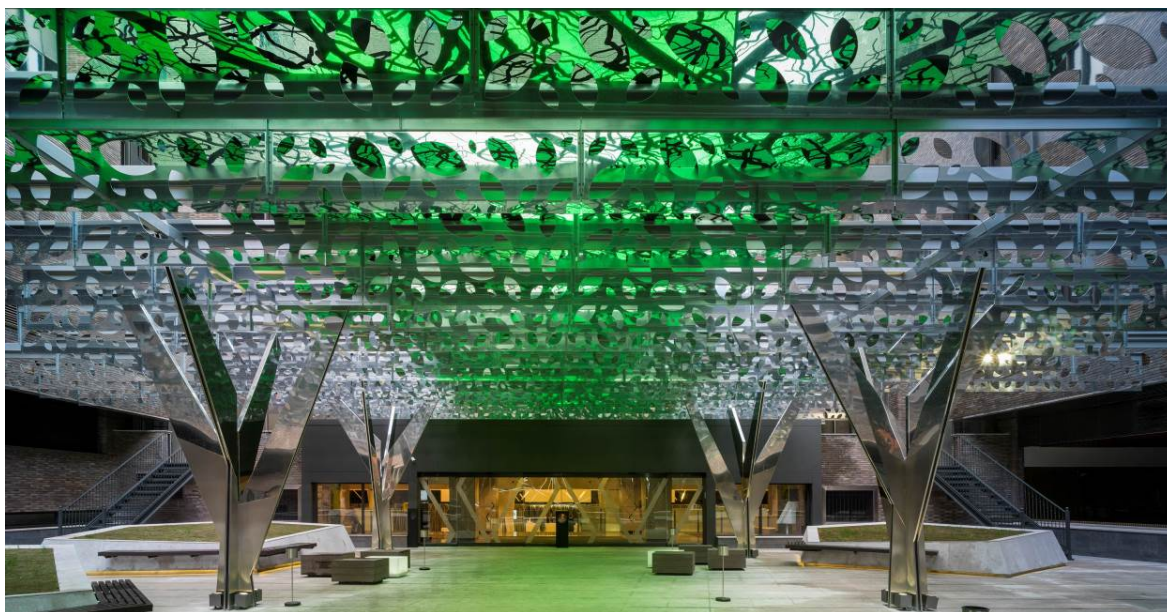
Selon Paolo Mauri, designer du projet : « *Nous devons être capables de créer quelque chose de remarquable d'un point de vue visuel et esthétique.* » Grâce à ses caractéristiques, **HI-MACS®** était le matériau idéal.

L'objectif principal du projet était de **réorganiser l'espace afin qu'il devienne plus fonctionnel**. IHP a su réutiliser la grande surface dont il disposait afin de créer des zones bien plus ouvertes et a modernisé les intérieurs afin d'accroître l'impression d'espace du lieu.

Le défi de IHP était d'effectuer une rénovation complète de l'hôtel qui lui conférerait une image contemporaine et attractive, et qui résisterait à l'épreuve du temps. Afin de mettre en place ces installations, IHP est intervenu accompagné de ses équipes d'aménagement, de mobilier, d'architecture et d'ingénierie.







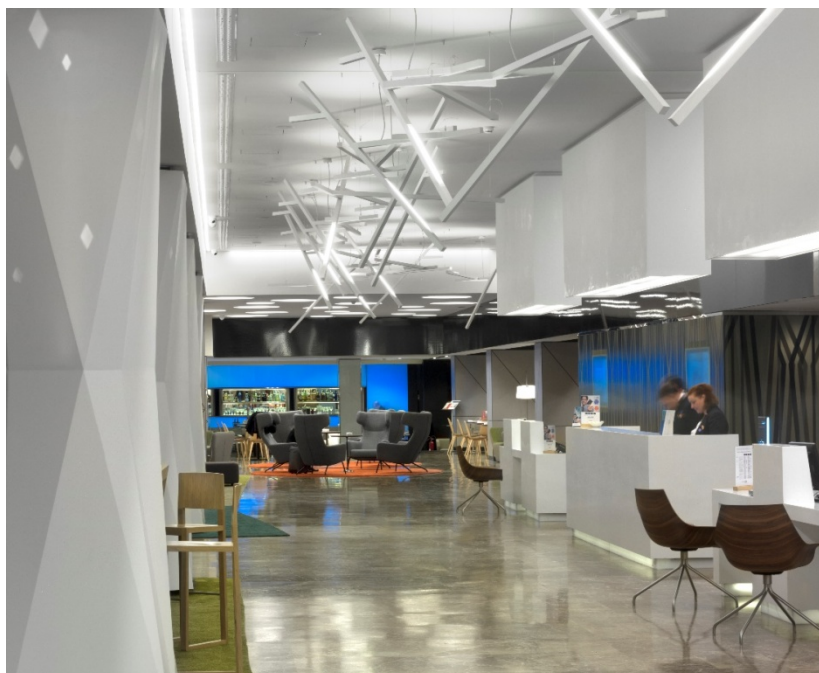
L'entrée de l'hôtel consiste en une place architectonique constituée **d'arbres en acier et recouverte d'un toit en cristal teinté de vert**. Cette structure, lumineuse et légère, recouvre la majeure partie de la place et assure un impact visuel considérable.

**HI-MACS®, protagoniste principal de ce hall d'entrée monumental**

Depuis la place centrale, le visiteur accède directement à un espace chaleureux et harmonieux évoquant la nature, représentée ici par un mur végétal.

L'étage principal est conçu pour favoriser la fluidité de l'espace et l'orientation des clients. Il s'agit d'une zone spacieuse, ouverte et bien organisée dans laquelle la clarté et l'efficacité sont primordiales pour l'accueil des clients.

Le décor du hall principal est constitué de **six grands piliers en HI-MACS® sur lesquels on distingue des motifs rhomboïdaux rétro-éclairés qui représentent une abstraction géométrique du tronc des arbres et de leurs feuilles**. Ces structures monumentales en forme de prismes asymétriques attirent tous les regards et constituent la colonne vertébrale de l'hôtel.



Afin de renforcer le caractère moderne du hall, les **superbes comptoirs de réception** sont constitués de trois blocs droits intégrant un éclairage diffus à leur base. Leur attractivité est renforcée verticalement par la présence de **trois grandes « cheminées »** suspendues avec un éclairage dans la partie inférieure, qui rendent la zone de réception beaucoup plus chaleureuse. **Tous ces éléments sont fabriqués en HI-MACS®, dans la teinte Alpine White.** Celle-ci contraste avec la partie arrière du comptoir en verre sérigraphié.

Une nouvelle entrée latérale destinée aux groupes a également été créée. On y trouve un **bloc trapézoïdal volumineux avec un éclairage intérieur**, également constitué de pierre acrylique, qui délimite les escaliers et la rampe.

La pierre acrylique, dans ses teintes les plus claires, peut être translucide lorsqu'elle est rétro-éclairée. Cette caractéristique permet de réaliser des effets lumineux qui ont un fort impact visuel directement à travers le matériau.

**« HI-MACS® nous offre la possibilité de créer des éléments marquants car c'est un matériau qui s'inscrit dans le temps, neutre et facile à entretenir. Ce sont les caractéristiques que le client recherche »** affirme Paolo Mauri.

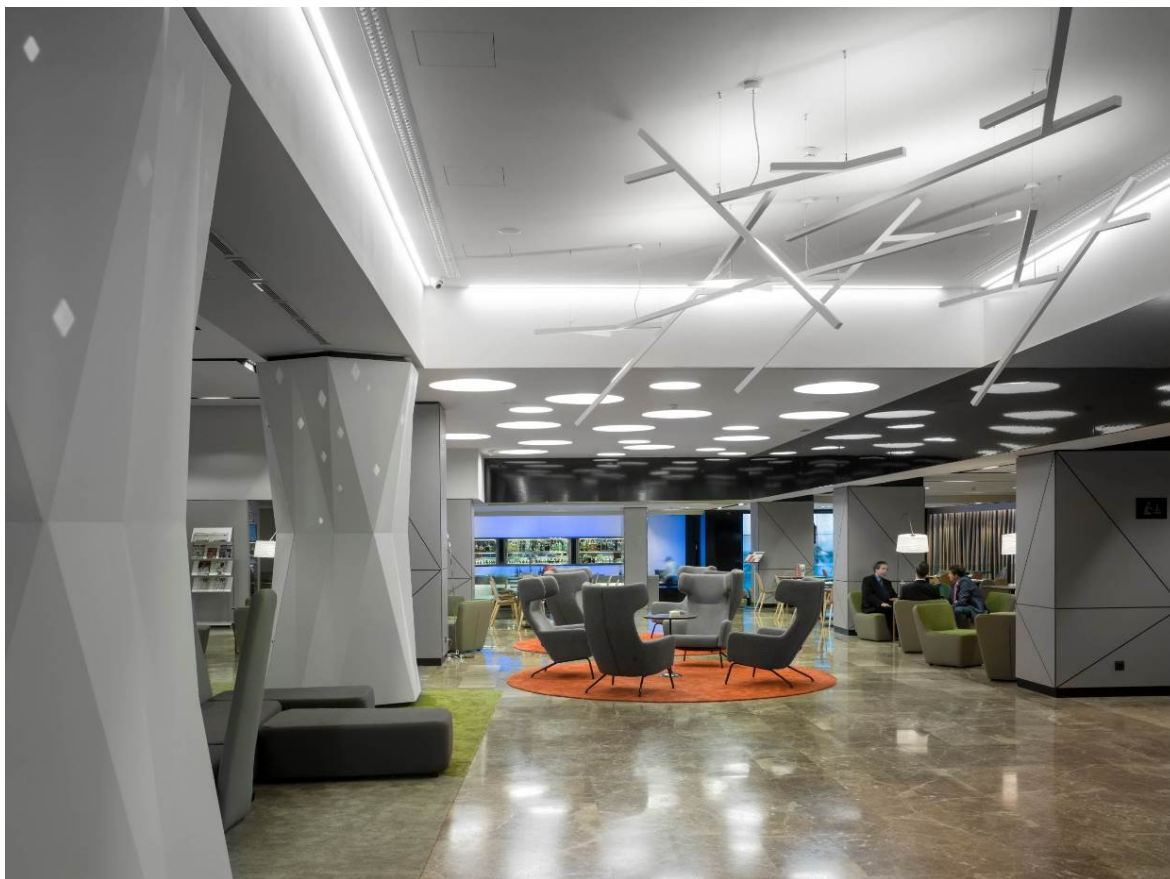
La résistance de ce matériau est un élément essentiel dans la création d'un espace public en contact continu avec les clients, car **HI-MACS® dispose d'une longue durée de vie et est très facile à entretenir.** De plus, grâce à sa surface non poreuse, il est totalement hygiénique, facile à nettoyer et agréable au toucher.

La teinte Alpine White, l'une des plus emblématiques de **HI-MACS®**, est parfaitement assortie au sol en marbre (qui a été conservé) et procure élégance et personnalité à cet espace.

**« Le choix de la pierre acrylique a été une étape décisive. Nous sommes passés d'un matériau traditionnel et classique comme le marbre à un matériau innovant et offrant de nombreuses possibilités esthétiques, »** explique le designer du projet.







L'éclairage est également un élément essentiel de ce hall d'entrée grâce à la création d'un système de lampes révolutionnaire baptisé « Voie lactée ». Ce système s'ajoute aux diverses structures disposant de leur propre éclairage et qui confèrent à cette pièce un caractère unique.

### Un bar original

Au même étage se situent également le bar, l'espace le plus audacieux du Novotel Madrid Center, ainsi que le restaurant.

Le bar est constitué d'un comptoir en acier de six mètres de long qui délimite l'espace du hall.

L'avant du bar, recouvert de HI-MACS® Alpine White, est rétro-éclairé et changeant, permettant ainsi de varier l'ambiance lorsqu'il est combiné au grand *video wall*. Cela permet de proposer un espace dynamique et personnalisable, pilier central de la vie de l'hôtel au design moderne, épuré et accueillant.



### Des salles de réunion spacieuses et flexibles

Le Novotel Madrid Center est le seul hôtel du centre de la capitale à disposer de 3 000 m<sup>2</sup> de salons destinés aux conventions. Afin d'augmenter l'adaptabilité de l'étage inférieur, les cloisons fixes d'origine ont été remplacées par des murs mobiles permettant de redimensionner les espaces selon les besoins et offrant ainsi une flexibilité sans limites.

Les finitions en bois sombre et les panneaux phono-absorbants couleur pierre permettent de réduire l'impact sonore. Les panneaux des plafonds abritent un éclairage chaleureux et discret.

### Des chambres au confort incomparable

Les chambres du Novotel Madrid Center allient à la perfection modernité et élégance, technologie et mobilier. **Leurs lignes droites et épurées invitent à la détente et leur éclairage est agréable et chaleureux.**

Le critère d'atemporalité esthétique a également été appliqué dans ces espaces en jouant sur des tonalités naturelles, beiges et marron, agrémentées de quelques touches de couleur discrètes.

Les salles de bain, quant à elles, disposent pour la plupart d'une douche spacieuse et confortable.



Dans le reste de l'hôtel, les couleurs terre, marron, grises et foncées jouent toutes sur les deux couleurs absolues : le noir et le blanc. Le blanc, présent également sur certains éléments constitués de **HI-MACS®**, représente le « fond » et le dénominateur commun de l'hôtel. Le noir, quant à lui, permet de faire le lien entre l'étage principal et l'étage inférieur, sublimant ainsi cette sensation d'élégance. Dans cet espace clair et limpide, l'éclairage est un élément essentiel qui permet de créer des ambiances. Ici, la totalité des installations disposent d'un éclairage LED.

**« Nous avons donc effectué une rénovation totale de l'hôtel où nous avons joué avec les différentes formes de la nature et avons réussi à optimiser les espaces au mieux. »**

Selon IHP, **« travailler avec HI-MACS® a été une expérience extrêmement positive. C'est un**

**matériau qui permet de travailler sereinement car il garantit d'excellents résultats en termes de design, d'options et de solutions, allant au-delà des attentes du client. »**

Même si la rénovation de l'édifice n'est pas terminée, l'hôtel a déjà ouvert ses portes. La première partie de la rénovation a également été effectuée alors que l'hôtel était ouvert. Il a été fermé lors de la seconde partie des travaux afin de réaliser toutes les parties communes. Actuellement, la rénovation des chambres se termine et la réalisation des deux derniers étages et de la terrasse est en cours. C'est ici que se situeront des salles de réunion supplémentaires, des espaces réservés au bien-être ainsi que des zones extérieures avec piscine, terrasse « chill out » et bar.

## RÉFÉRENCES DU PROJET

---

**Projet :** Novotel Madrid Center – Anciennement Hotel Convención

**Demande :** fin 2013

**Date des travaux :** début 2015 - fin 2016

**Réouverture :** novembre 2015

**Projet et direction des travaux :** International Hospitality Projects (IHP) - [ihp-group.com](http://ihp-group.com)

**Responsables des différents domaines :** Architecture - Helena Montes, Ingénierie - Juan Mazón, Aménagement et mobilier - Paolo Mauri

**Constructeur :** Sacyr

**Matériau :** HI-MACS® S028 Alpine White - [www.himacs.eu](http://www.himacs.eu)

**Fournisseur de HI-MACS® :** Gabarró Hermanos

**Photographies :** ©Jesús Granada

### À propos de IHP :

International Hospitality Projects (IHP) est une entreprise constituée des meilleurs professionnels techniques de l'industrie hôtelière. Elle fournit à ses clients la meilleure équipe technique d'experts, capables d'apporter des services techniques professionnels afin de mener à bien le déroulement complet de leurs opérations hôtelières et immobilières.

IHP permet à ses clients de travailler avec un interlocuteur unique compétent, professionnel et transparent qui gère la totalité du projet et coordonne la vaste gamme de services pris en charge. Ainsi, l'entreprise peut offrir une réponse personnalisée aux besoins de chaque projet et pour chaque étape des cycles de développement immobilier des opérations hôtelières.

**International  
Hospitality  
Projects.**

Technical Expert Team



## HI-MACS® par LG Hausys [www.himacs.eu](http://www.himacs.eu)

**HI-MACS®** est un matériau « solid surface » ; un mélange d'acrylique, de minéraux naturels et de pigments, pouvant adopter un nombre illimité de formes. La surface lisse et non poreuse de cette pierre acrylique dernière génération permet des réalisations esthétiques répondant aux plus hautes exigences de fabrication, de fonctionnalité et d'hygiène, supérieures en bien des points aux matériaux classiques.

### Des propriétés inégalées : polyvalence, durabilité, esthétique et hygiène

**Polyvalent**, **HI-MACS®** rassemble à lui seul les caractéristiques de différents matériaux : presque aussi **solide que la pierre naturelle**, **il peut être travaillé comme le bois** et est doté d'excellentes propriétés de thermoformage en trois dimensions. C'est **son processus de fabrication de pointe, le traitement thermique**, par les températures atteintes, qui lui donne cette densité, cette homogénéité et cette robustesse à nul autre pareil.

Plus résistant à la chaleur que tout autre matériau traditionnel, il est **thermoformable**, donc modulable, et se décline en une multitude de formes, laissant libre court à la créativité.

**Sans joints apparents**, il permet des finitions aux qualités esthétiques inégalées et offre **une hygiène irréprochable**. **Non poreux** et donc imperméable, il n'absorbe pas l'humidité, est très résistant aux taches et facile à nettoyer, entretenir et réparer.

Cette pierre acrylique nouvelle génération se décline dans une **gamme quasi-illimitée de couleurs** offrant, dans certaines nuances, **une translucidité** particulière lorsqu'elle est exposée à la lumière.

### Partenaire des architectes et des designers

Les nombreuses qualités intrinsèques de ce « solid surface » en font le matériau incontournable des applications architecturales d'intérieur et d'extérieur telles que les revêtements muraux, les sols, les escaliers, les comptoirs de cuisines, les salles bains, le mobilier, les objets décoratifs ou encore les façades. **HI-MACS®** est de tous les projets, aussi bien dans le domaine privé que public : habitations, bureaux, hôtels, hôpitaux, crèches, centres commerciaux, commerces, yachting...

Ses possibilités illimitées de création inspirent les architectes et designers du monde entier : **Zaha Hadid, Jean Nouvel, Rafael Moneo, Karim Rashid, David Chipperfield**, ou encore plus récemment **Marcel Wanders** ont rejoint l'univers **HI-MACS®** et donné vie à de fabuleux projets.

### Garant des normes les plus strictes

Les qualités de **HI-MACS®** en termes d'engagement écologique, d'hygiène et de résistance au feu sont attestées par de nombreux certificats internationalement reconnus. **HI-MACS®** fut le premier « solid surface » du marché à bénéficier de la **certification officielle Agrément Technique Européen (ATE) pour façades**, pour la couleur Alpine White S728.

**HI-MACS®** offre la garantie la plus longue du marché des « solid surface », avec 15 ans pour les produits fabriqués et installés par un membre du **HI-MACS® Quality Club**.



Pour plus d'informations et pour rester connecté, visitez notre site [Web](#) et [notre salle de presse](#).

Let's connect!



\* **HI-MACS®** est conçu et fabriqué par **LG HAUSYS**, leader mondial dans le secteur des technologies de pointe appartenant au groupe LG, et distribué par **LG HAUSYS EUROPE**, basé à Francfort (Allemagne).

Contact **HI-MACS® Media Europe** :

Mariana Fredes – LG Hausys Europe - Tél. +41 (0) 22 879 54 83 Mobile +41 (0) 79 693 46 99 – [mfredes@lghausys.com](mailto:mfredes@lghausys.com)  
Photos en haute résolution disponibles sur [www.himacs.eu](http://www.himacs.eu)