



Novotel Madrid Center
Por IHP – International Hospitality Projects

NOVOTEL MADRID CENTER

Impresionante proyecto de interiorismo con HI-MACS® para la reforma del Novotel más grande del mundo

“Introducir la naturaleza en el hotel” es la premisa que ha seguido el estudio **International Hospitality Projects (IHP)** para llevar a cabo este impresionante proyecto de interiorismo. Los cambios en la distribución del espacio y la utilización de materiales de última generación como **HI-MACS®** han convertido el renovado **Novotel Madrid Center** en un ejemplo de diseño contemporáneo.

El recientemente inaugurado **Novotel Madrid Center**, de cuatro estrellas, está ubicado en uno de los lugares más céntricos y conocidos de Madrid, **junto al elegante barrio de Salamanca y muy cerca del emblemático Parque del Retiro.**

Propiedad de la familia Santos, el que era el antiguo Hotel Convención, ahora está gestionado por la cadena Accor, bajo la marca Novotel. Se trata del Novotel más grande del mundo, con 790 habitaciones y casi 7.000m² de zonas comunes, de las cuales más de 2.500m² son salones para convenciones y reuniones.

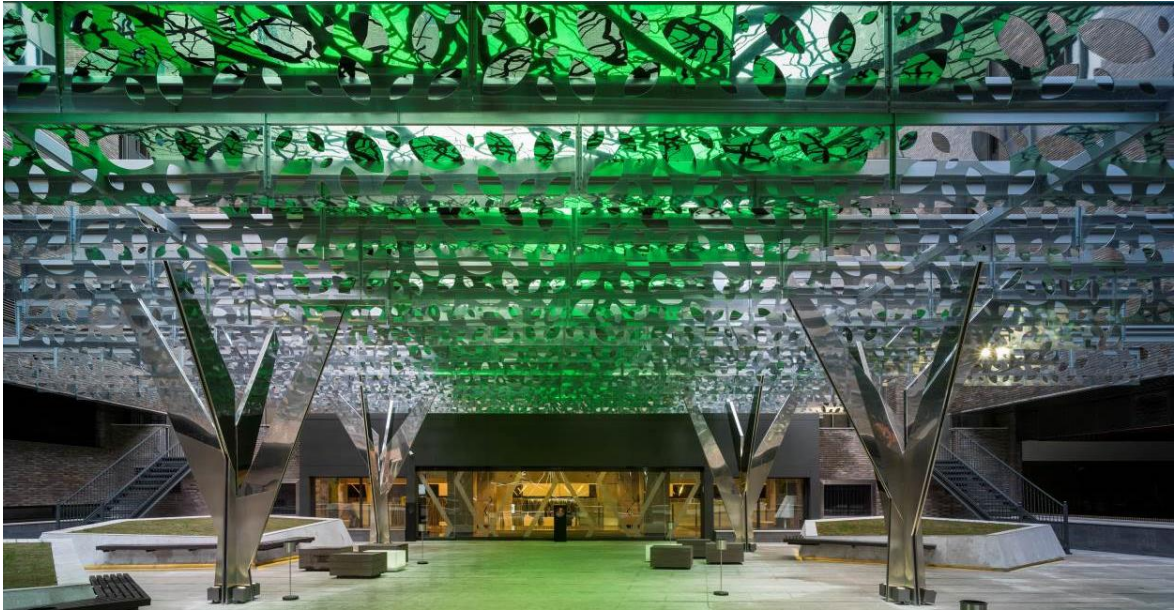
El proyecto de reforma se ha llevado a cabo en todo el interior del edificio –lobby, bar y restaurante, salas de reuniones y habitaciones -, así como en la nueva e impresionante entrada; teniendo como tema de **inspiración la naturaleza**, por la cercanía del hotel al pulmón verde de Madrid.

Según palabras de Paolo Mauri, diseñador del proyecto: *“Necesitábamos poder crear algo que tuviese una imagen impactante, desde un punto de vista visual y estético”*. Por sus características, **HI-MACS®** ha resultado ser el material idóneo.

Con el principal **objetivo de reorganizar el espacio para hacerlo más funcional**, desde IHP han aprovechado la gran superficie de la que disponían para crear zonas mucho más abiertas, actualizando los interiores para transmitir sensación de amplitud.

El reto consistía en una vasta reforma de 360º que dotase al hotel de una imagen actual y atractiva que perdurase incluso con el paso del tiempo. Para ello, IHP ha intervenido con sus equipos de interiorismo y equipamiento, arquitectura e ingeniería para las instalaciones.





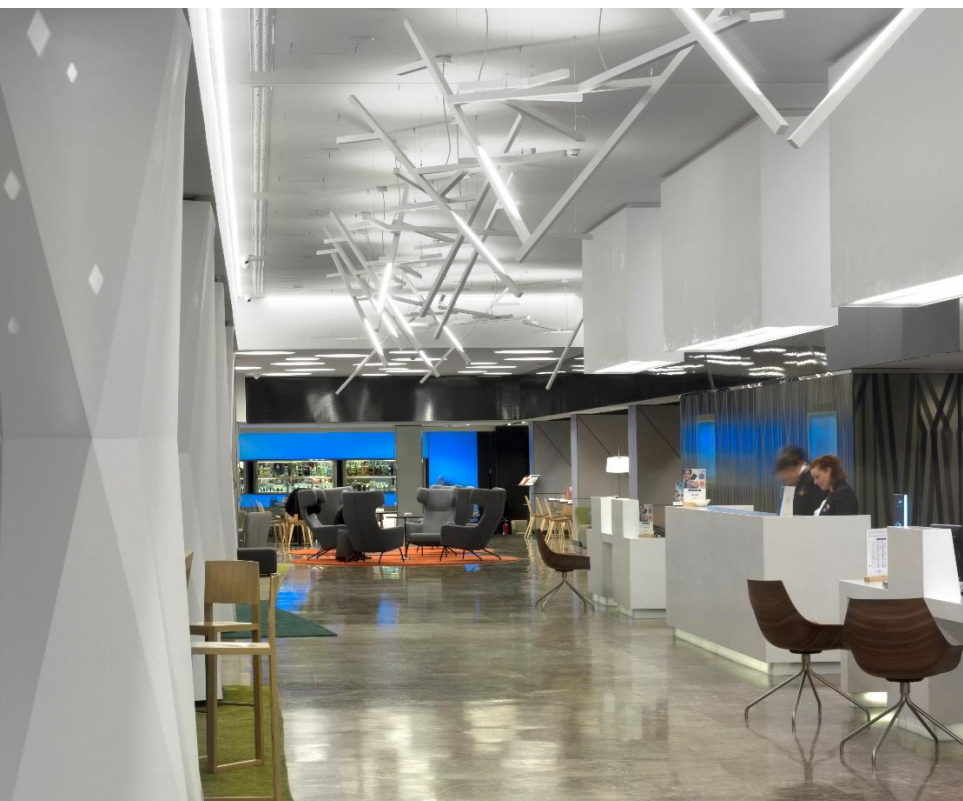
Una arquitectónica plaza invita a entrar al hotel, a través de **un bosque de árboles de acero con cubierta de cristal en tonos verdes**. Una estructura luminosa, ligera y de gran impacto visual que cubre la mayor parte de la plaza.

HI-MACS®, el protagonista del monumental lobby de entrada

Desde la plaza central, se accede inmediatamente a un ambiente cálido y armonioso que evoca la naturaleza, representada por una pared vegetal.

La planta principal está proyectada para propiciar la fluidez del espacio y la orientación al cliente. Una zona amplia, abierta y bien organizada donde se busca claridad y eficacia para atender al público.

La vista del lobby principal se compone de **seis grandes pilares realizados en HI-MACS® con motivos romboidales retroiluminados que representan una abstracción geométrica del tronco de los árboles y sus hojas**. Estas monumentales estructuras en forma de prisma asimétrico concentran todas las miradas y forman la columna vertebral del hotel.



Con el fin de dar una imagen renovada y contemporánea, se ha optado por tres volúmenes rectos con iluminación difusa en la base para los **majestuosos mostradores de recepción**, los cuales se revelan aún más atractivos gracias a la presencia en su proyección vertical de **tres grandes “chimeneas”** suspendidas del techo, con luz en la parte inferior, que transmiten calidez al área de recepción. **Todos estos elementos se han realizado con HI-MACS®, en su tonalidad Alpine White**, la cual contrasta con la parte trasera del mostrador en cristal serigrafado.

También se ha creado una nueva entrada lateral dedicada a los grupos, en la que **un volumen trapezoidal de gran tamaño con iluminación interior**, elaborado también con la piedra acrílica, actúa como delimitador entre la escalera y la rampa.

La piedra acrílica, en sus tonalidades más claras, puede poseer una notable translucidez cuando es retroiluminada, permitiendo hacer intervenciones luminosas de alto impacto visual directamente a través del material.

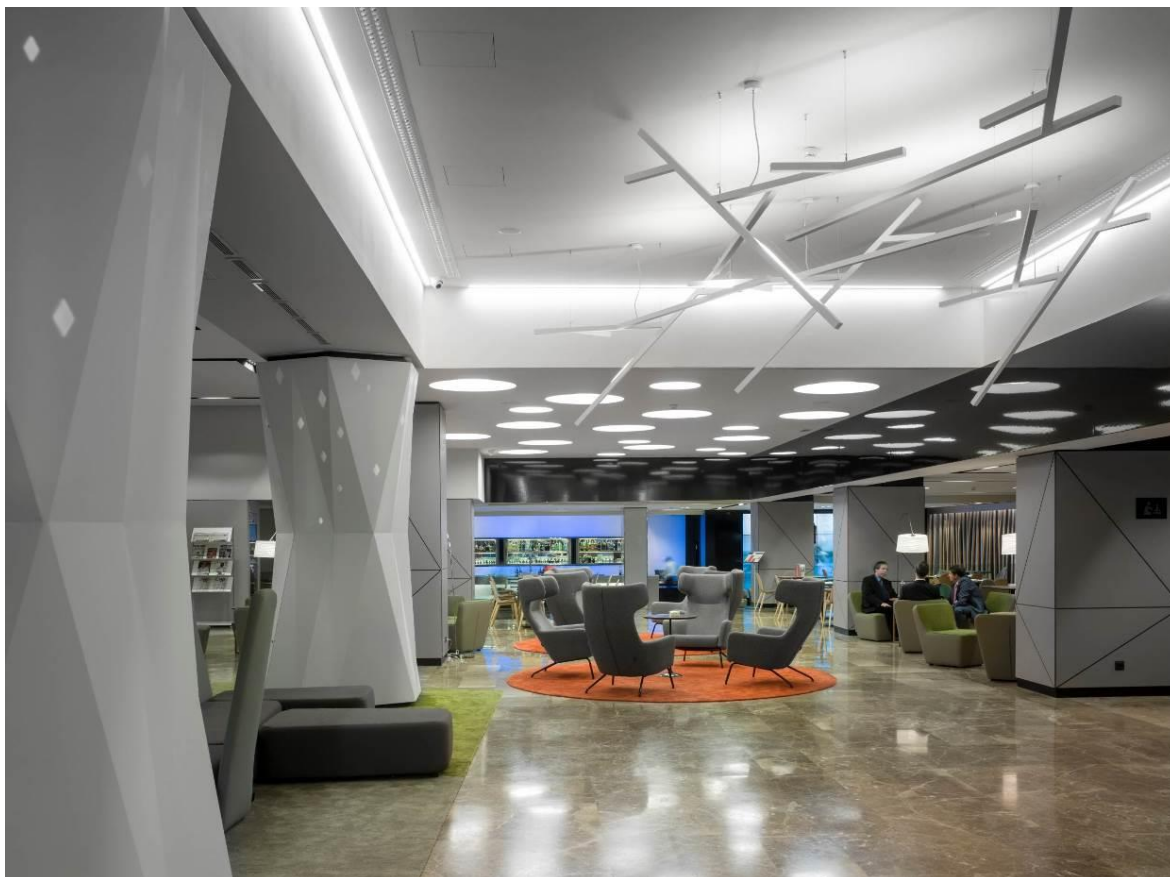
“HI-MACS® nos ofrecía la posibilidad de crear elementos impactantes, siendo al mismo tiempo un material neutro, de larga duración y de fácil mantenimiento; características que el cliente requería”, afirma Paolo Mauri.

Al tratarse de un espacio público, en continuo contacto con los visitantes, la resistencia del material ha sido un aspecto clave, ya que **HI-MACS® tiene una larga vida útil y su mantenimiento es sencillo**. Asimismo, su superficie no porosa lo hace totalmente higiénico, fácil de limpiar, y agradable al tacto.

La tonalidad Alpine White, una de las más emblemáticas de HI-MACS®, se integra a la perfección con el suelo original de mármol, que se ha mantenido, creando un espacio elegante y con personalidad.

“La elección de la piedra acrílica ha sido un paso adelante. Hemos pasado de un material tradicional y clásico como el mármol, a uno innovador y con muchas posibilidades estéticas”, explica el diseñador del proyecto.





La iluminación también tiene parte de protagonismo en este lobby gracias a la creación de un sistema de lámparas llamativo y rompedor llamado "Vía láctea". Además de las distintas estructuras con iluminación propia que le dan un carácter único a la estancia.

Un bar con personalidad

En la misma planta principal se encuentran el bar, el espacio más transgresor del Novotel Madrid Center, y el restaurante.

Allí se alza una barra de seis metros de largo en una pieza de acero que fija el límite del espacio del

lobby. El frente de la barra revestido en **HI-MACS® Alpine White** retroiluminado es cambiante, lo cual, combinado con el gran *video wall*, permite variar la ambientación. El resultado es un espacio dinámico y camaleónico, protagonista en la vida del hotel, con un diseño moderno, puro y acogedor.



Salas de reuniones amplias y flexibles

El Novotel Madrid Center es el único hotel en el centro de la capital que dispone de unos 3.000m² de salones para convenciones. Con el fin de aportar una mayor versatilidad a la planta inferior, la tabiquería fija original ha sido reemplazada por paredes móviles que posibilitan redimensionar los espacios de acuerdo a las necesidades del momento, obteniendo así una flexibilidad absoluta.

Los acabados en madera de color oscuro y los paneles fonoabsorbentes en color piedra reducen el impacto del sonido. Los paneles de los techos alojan una iluminación cálida y discreta.

Habitaciones que invitan al confort

Las habitaciones del Novotel Madrid Center combinan modernidad y elegancia, tecnología y buen equipamiento. **De líneas sencillas y rectas, invitan al descanso, con una iluminación cálida y agradable.**

También en este espacio se ha aplicado el criterio de atemporalidad estética jugando con tonalidades naturales, beige y marrones, con discretos toques de color.

Por su parte, los baños se han dotado en su gran mayoría con una cómoda y amplia ducha.



En el resto del hotel, los colores de la tierra, los marrones, los grises y los tostados, todos juegan con los dos tonos absolutos: el blanco y el negro. El blanco, aportado también por todos aquellos elementos realizados en HI-MACS®, es el “fondo” y denominador común del hotel; y el negro hace de unión entre la planta principal y la planta inferior, logrando así una mayor sensación de elegancia. En un espacio diáfano, la iluminación es fundamental a la hora de crear ambientes, en este caso, se ha optado por la iluminación LED para la totalidad de las instalaciones.

El resultado ha sido una reforma integral del hotel donde se ha jugado con las formas de la naturaleza y se ha logrado aprovechar mejor los espacios.

Para IHP, **“trabajar con HI-MACS® ha sido una experiencia totalmente positiva, es un material que permite trabajar con tranquilidad porque te da la garantía de obtener un resultado excelente. Incluso el propio cliente no suele esperar tan buen resultado a nivel de diseño, opciones y soluciones”.**

Aunque la reforma del edificio aún no ha finalizado, el hotel ya tiene abiertas sus puertas. La primera parte de la reforma se hizo con el hotel también abierto; durante la segunda fase se cerró el hotel para hacer todas las zonas comunes; y actualmente se acabarán las habitaciones y se realizarán las dos últimas plantas y la azotea. Allí se albergarán más zonas de reuniones, espacios para el bienestar corporal, y zonas exteriores de piscina, terraza chill out y bar.

REFERENCIAS DEL PROYECTO

Proyecto: Novotel Madrid Center – Antiguo Hotel Convención

Petición: Finales 2013

Fecha de la obra: Principios 2015 - Finales 2016

Reapertura: Noviembre 2015

Proyecto y dirección de obra: International Hospitality Projects (IHP) - ihp-group.com

Responsables de las áreas: Arquitectura - Helena Montes, Ingeniería - Juan Mazón, Interiorismo y equipamiento - Paolo Mauri

Constructor: Sacyr

Material: HI-MACS® S028 Alpine White - www.himacs.eu

Distribuidor de HI-MACS® para España: Gabarró Hermanos

Créditos fotográficos: ©Jesús Granada

Acerca de IHP:

International Hospitality Projects (IHP) es una compañía formada por los mejores profesionales técnicos de la Industria Hotelera. Proveen a sus clientes con el mejor Equipo Técnico de Expertos con probada capacidad para proporcionar servicios técnicos profesionales que lleven a éxito el desarrollo completo de Operaciones Hoteleras e Inmobiliarias.

IHP permite a sus clientes trabajar con un interlocutor único que articule todo el proceso, lo haga ágil, profesional y transparente, coordinando el amplio rango de servicios que desarrollan; una respuesta proporcionada a los requerimientos de cada proyecto y a cada fase de los ciclos de desarrollo inmobiliario de operaciones hoteleras.

**International
Hospitality
Projects.**
Technical Expert Team



HI-MACS® by LG Hausys

www.himacs.eu

HI-MACS® de LG Hausys es un material de piedra acrílica que puede ser moldeado con cualquier forma. Extensamente utilizado para aplicaciones de arquitectura e interiores, como el revestimiento de fachadas termoformables de alta calidad caracterizadas por su espectacular diseño, así como para cocinas, baños, muebles, proyectos comerciales, residenciales y espacios públicos. Está compuesto de acrílico, minerales naturales y pigmentos que se unen para proporcionar una superficie lisa, no porosa y visualmente perfecta que cumple los más altos estándares estéticos, de fabricación, funcionalidad e higiene, ofreciendo múltiples ventajas frente a los materiales convencionales.

HI-MACS® proporciona un sinfín de posibilidades para el revestimiento de superficies e inspira a mentes creativas de todo el mundo. **Zaha Hadid, Jean Nouvel, Rafael Moneo, Karim Rashid y David Chipperfield**, entre otros, han llevado a cabo espectaculares proyectos utilizando HI-MACS®, desde cocinas, baños, objetos de decoración, hasta hoteles, museos, centros comerciales y fachadas exteriores.

Gracias a su simple procedimiento de calentamiento y a sus propiedades de termoformado en tres dimensiones, HI-MACS® permite desarrollar diseños sin juntas visibles y ofrece una gama prácticamente ilimitada de colores, así como tonos con una translucidez especial en combinación con la luz. A pesar de que HI-MACS® es casi tan robusto como la piedra, se puede trabajar de una manera similar a la madera: puede ser serrado, fresado, taladrado o lijado.

HI-MACS® se fabrica utilizando una tecnología de nueva generación, llamado “**curado térmico**”. La temperatura alcanzada durante el proceso de fabricación diferencia a HI-MACS® de otras superficies sólidas y le aporta una mayor densidad, homogeneidad y durabilidad, con una mejor resistencia y un proceso de termoformado superior.

En cuanto a la higiene, HI-MACS® no absorbe la humedad, es altamente resistente a las manchas, fácil de limpiar, mantener y reparar.

Innumerables certificados reconocidos internacionalmente atestiguan la calidad de HI-MACS® en términos de compromiso ecológico, higiene y resistencia al fuego. En ese sentido, se trata de la primera Superficie sólida del mercado en recibir el certificado oficial de **Homologación Técnica Europea (ETA) para fachadas** para el color Alpine White S728.

HI-MACS® ofrece una garantía de 15 años -la más amplia del mercado de las superficies sólidas- para los productos fabricados e instalados por los miembros del HI-MACS® Quality Club.

HI-MACS® The New Generation Inspired by Architecture

Para obtener más información, visite nuestra y nuestra [área de prensa](#).

Let's connect!



*HI-MACS® está diseñado y producido por **LG HAUSYS**, líder mundial del sector de la tecnología que pertenece al Grupo LG, y es distribuido por **LG HAUSYS EUROPE GMBH** con sede central en Frankfurt (Alemania).

Contacto HI-MACS® para la prensa en Europa:

Mariana Fredes – LG Hausys Europe - Ph. +41(0) 22 879 54 83 Mobile +41(0) 79 693 46 99 – mfredes@lghausys.com
Galería fotográfica disponible en el siguiente enlace: www.himacs.eu