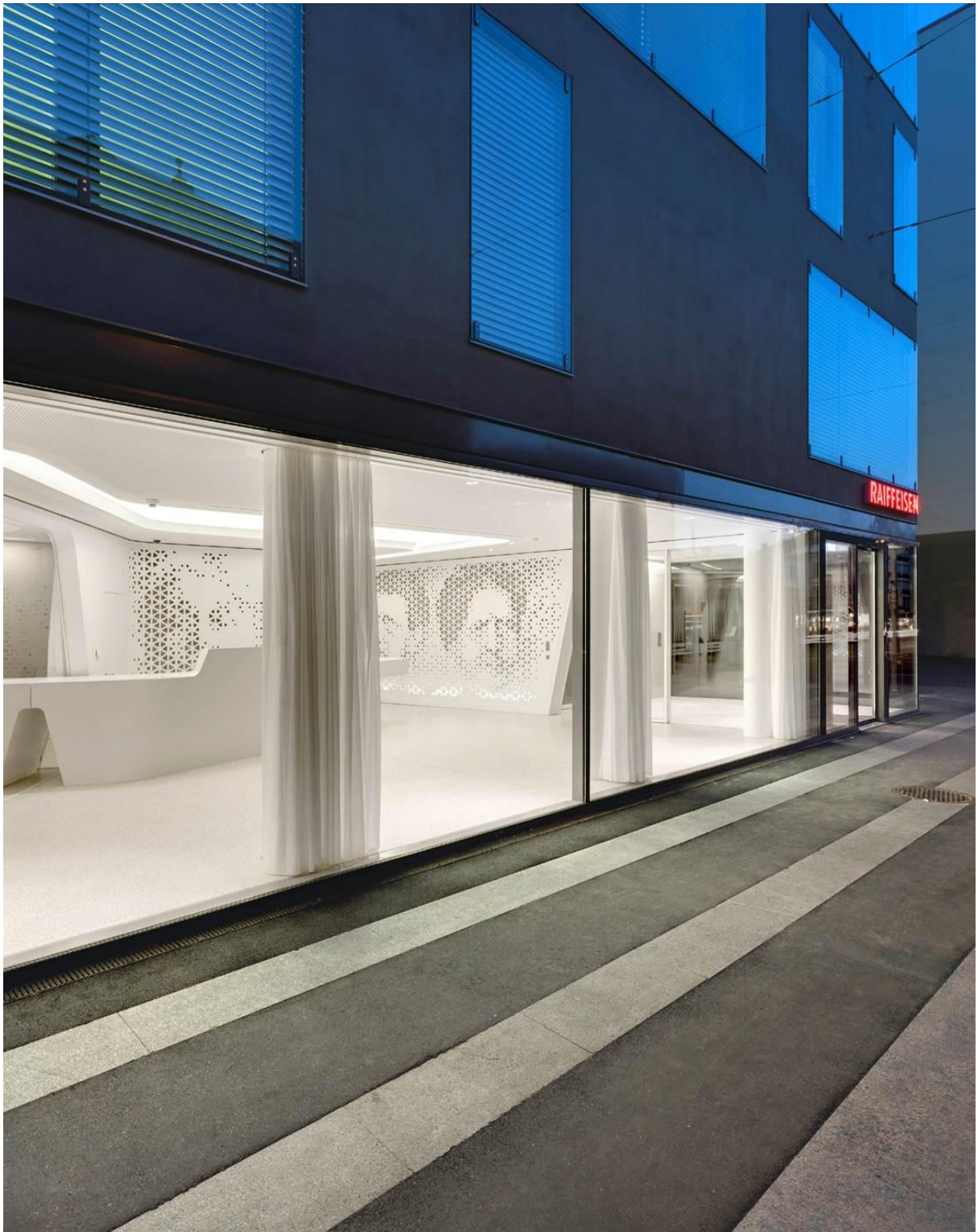
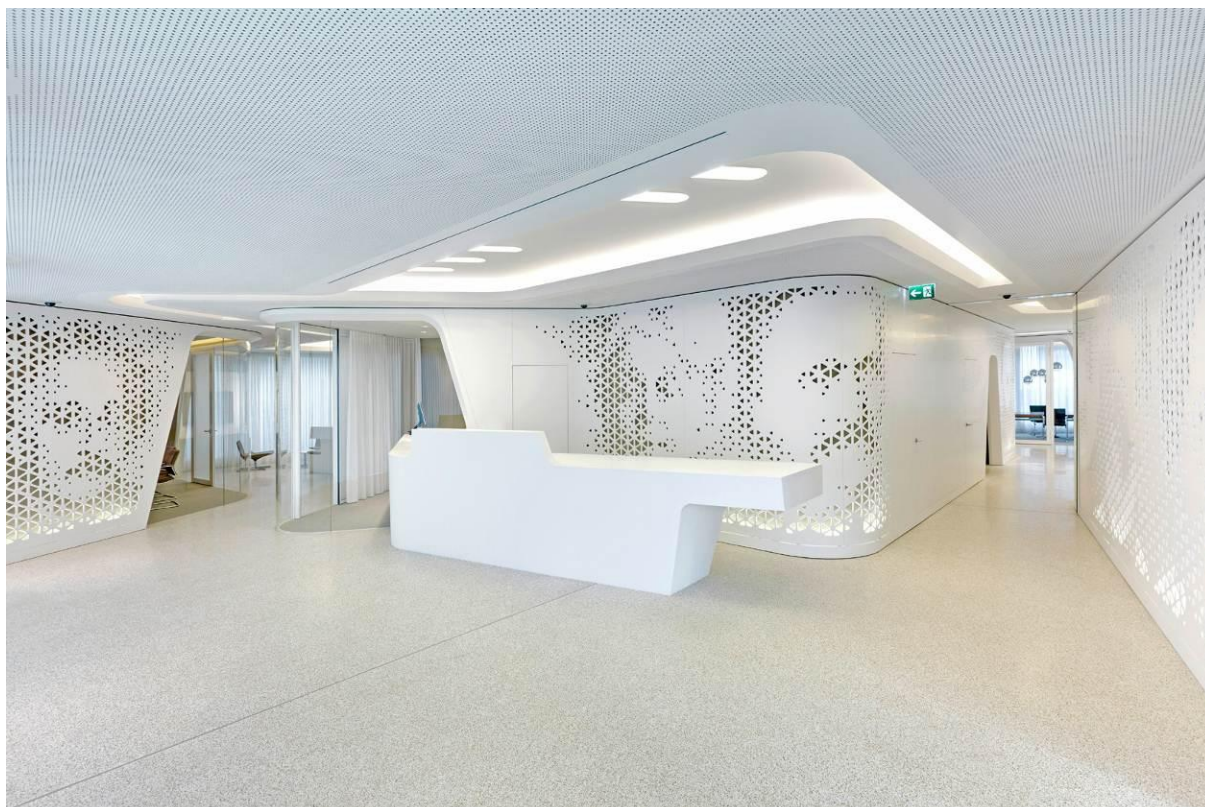


OPEN LOUNGE

Prototype pour une « banque ouverte » par NAU Architecture et DGJ, 2011



Contact Presse Europe :
Mariana Fredes
LG Hausys Europe
mfredes@himacs.eu
T. +41 22 879 54 83



Conçu par le studio international de design NAU Architecture, basé à Zurich, en collaboration avec le studio Drexler Guinand Jauslin, l'intérieur du « Open Lounge » rattache l'histoire de l'immeuble à son riche passé culturel en ornant le revêtement des murs avec les portraits des résidents célèbres. Ce revêtement est réalisé en Solid Surface HI-MACS® grâce à un procédé technologique très pointu.

L'agence principale de Raiffeisen à Zurich Kreuzplatz fait disparaître les barrières traditionnelles entre clients et employés en créant un nouveau type de « banque ouverte », un lieu de rencontre.



Les technologies avancées transforment l'infrastructure bancaire pour la rendre invisible : l'accès employés se cache dans les éléments de mobilier et un système automatique garantit un accès sécurisé 24h/24h aux dépôts de sécurité. La banque devient ainsi un environnement plein de lumière et très accueillant – un « open lounge » où les clients peuvent découvrir les nouveaux produits et services.

Cet espace donne plutôt l'impression d'une boutique haute gamme que d'un intérieur de banque traditionnel. Des tables-info équipées d'écrans tactiles invitent à l'échange et peuvent se transformer facilement en salle de réunion pour des entretiens demandant plus de confidentialité. Celles-ci ne disposent pas seulement des écrans projetant les dernières statistiques du marché mondial en temps réel, mais peuvent aussi être utilisées pour découvrir de manière interactive l'histoire de Hottingen ou pour simplement jeter un coup

d'œil aux derniers résultats sportifs.

Contact Presse Europe :
Mariana Fredes
LG Hausys Europe
mfredes@himacs.eu
T. +41 22 879 54 83

REVETEMENT DE MUR EN SOLID SURFACE – UNE VERITABLE MEMBRANE FLOTTANTE

Le design réinterprète la relation commerciale et devient ainsi un prototype de banque où l'argent n'est pas la seule considération. Imaginé comme un « lounge urbain », l'atmosphère est ouverte, légère et ressemble à celle d'une boutique haute gamme. La caractéristique principale de l'espace ? Le revêtement de mur suggestif en HI-MACS®, fabriqué grâce à un procédé technologique pointu.



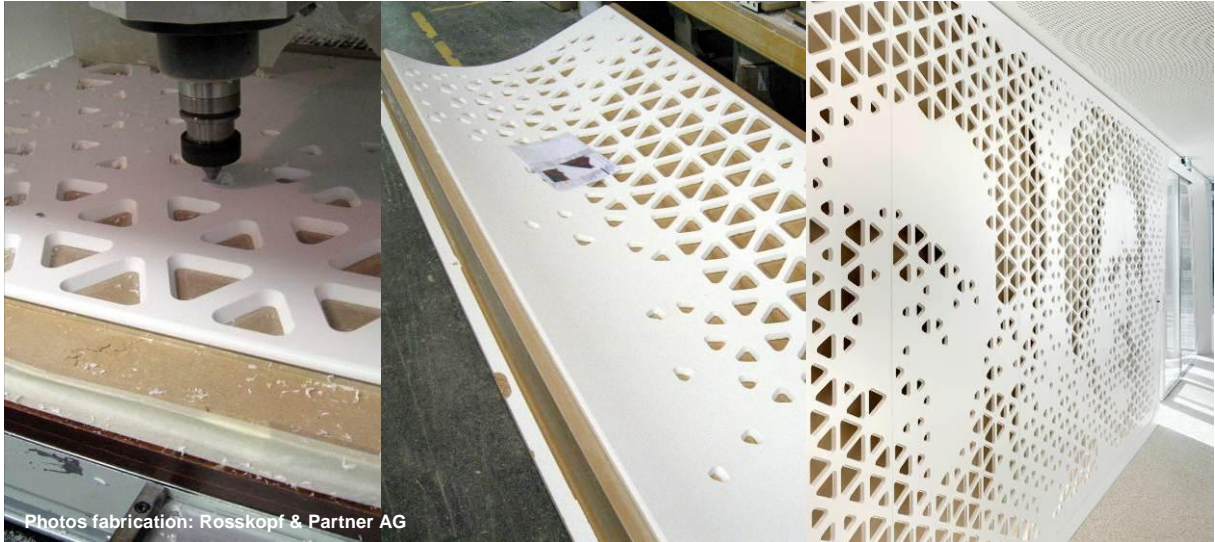
Les différents espaces de la banque se transforment en ensemble homogène grâce aux élégants revêtements muraux qui semblent flotter et s'étendent de la réception client sur le devant jusqu'aux plans de travail des employés orientés vers la cour. L'architecture prend attentivement soin des vues afin de créer divers niveaux d'espaces privés et d'optimiser la lumière du jour de l'ensemble. Les murs deviennent ainsi une membrane qui sert de séparateur entre espace public ouvert et salles de conférences plus intimes.

En collaboration avec le bureau Rippmann Oesterle Knauss, spécialisé dans la fabrication numérique, les murs sont décorés avec les portraits des résidents plus célèbres du quartier, comme Böklin, Semper ou Sypri. Ces portraits abstraits sont percés dans les panneaux HI-MACS® en utilisant des techniques de production numérique avancées. Le design n'est pas seulement décoratif et complexe, mais rattache la banque au passé culturel du quartier, tout en regardant vers l'avenir.

Contact Presse Europe :
Mariana Fredes
LG Hausys Europe
mfredes@himacs.eu
T. +41 22 879 54 83

«Nous avons choisi HI-MACS® pour diverses raisons; en premier lieu, on nous a demandé d'utiliser un matériau « presque incombustible » avec une excellente résistance au feu; deuxièmement, nous voulions un matériau haute technologie avec un rendu chaleureux, ensuite nous avons besoin d'un matériau qui se prête facilement au perçage et aux formes courbes.

Les murs flottants ont vu le jour grâce aux propriétés de la « solid surface » : résistant comme la pierre, elle peut être travaillée comme le bois. Ils prennent forme grâce aux panneaux de 12mm en HI-MACS® Alpine White et l'utilisation des dernières techniques CNC de perçage numérique par le fabricant expert en HI-MACS® Rosskopf & Partner en Allemagne.



NAU Architecture

www.nau.coop

NAU est un studio de design international et multidisciplinaire, qui s'occupe d'architecture et design intérieur, mais aussi d'expositions et d'interfaces interactives. NAU s'occupe de design visuel futuriste et de projets. Le studio construit et combine ainsi la précision d'entrepreneur en bâtiment expérimenté avec l'imagination et l'attention au détail nécessaires afin de créer des expositions, des événements publics et de l'architecture innovateurs. NAU a rapidement gagné de la reconnaissance étant un créateur accompli d'intérieurs chics pour boutiques, hôtels, restaurants et résidences.

Ses équipes dédiées offrent une touche personnelle, en travaillant avec le client pour adapter l'approche du design au marché en question. Sublimé par des formes claires et contemporaines, le design NAU se fait promoteur en solutions modernes, flexibles qui séduisent et accueillent le visiteur.

Contact Presse Europe :
Mariana Fredes
LG Hausys Europe
mfredes@himacs.eu
T. +41 22 879 54 83

Client

Raiffeisen Schweiz, Zurich

Architectes

NAU Architecture
Drexler Guinand Jauslin Architekten

Contact

NAU
Zweierstrasse 124
CH-8003 Zurich
info@nau.coop

Consultants

Media: iart interactive
Production numérique: Rippmann Oesterle Knauss GmbH
Lumière: Sommerlatte & Sommerlatte
Supervision site: Archobau AG
Mécanique: PGMM Schweiz AG
Electrique: Mosimann & Partner AG
Coûts: PBK AG
Acoustique: Braune Roth AG

Info

Surface: 400m²

Calendrier

Concours: 1er prix, décembre 2009
Livraison: Janvier 2011

Photos

Jan Bitter

Motifs design revêtement murs

ROK, Rippmann Oesterle Knauss

Fabrication motifs design revêtement murs

Roskopf & Partner AG

Murs et Joints

Glaeser Baden AG

Matériau revêtement murs

HI-MACS®, 12 mm Alpine White

LES AVANTAGES D'HI-MACS[®] EN UN COUP D'OEIL.

Les caractéristiques suivantes font d'HI-MACS[®] le matériau "Nouvelle Génération" par excellence:

- **Une gamme d'applications quasiment illimitée**
- **Nombreuses possibilités pour un design personnalisé (couleurs, formes, transparence, etc.)**
- **Matières premières testées en laboratoire**
- **Techniques de fabrication avancées**
- **Technologie de transformation de haute qualité**
- **Engagement écologique**
- **Une vaste gamme d'éviers et lavabos**
- **Facilité d'entretien grâce aux surfaces anti-saleté**
- **Résistance aux produits ménagers chimiques**
- **Résistance aux bactéries et virus**
- **Résistance au feu et propriétés d'anti-propagation des flammes**
- **Excellent rapport qualité/prix**
- **10 + 5 ans de garantie, la seule sur le marché**

www.himacs.eu

Si vous avez besoin d'informations, d'images des projets et/ou des produits, n'hésitez pas à nous contacter.

Contact Presse Europe :
Mariana Fredes
LG Hausys Europe
mfredes@himacs.eu
T. +41 22 879 54 83

QU'EST-CE QU'HI-MACS® ?

HI-MACS® New Generation est un « solid surface ». Composé de 70% de poudre de pierre naturelle dérivée de la bauxite, de 25% de résine acrylique haute qualité, et de 5% de pigments naturels, ce produit bénéficie non seulement de la plus haute qualité, et est également respectueux de l'environnement. Conçu et produit par **LG HAUSYS**, un leader mondial dans le secteur de la technologie, il est distribué dans toute l'Europe par **LG Hausys Europe**, basé à Genève.

La polyvalence est l'une de caractéristiques qui rend **HI-MACS®** unique. Il peut prendre des formes étonnantes et audacieuses grâce à des qualités qui dépassent de loin celles des autres matériaux traditionnellement employés dans le monde de l'architecture et du design. **De fabrication simple**, et **possédant une durée de vie extrêmement élevée**, il est **pourvu d'excellentes propriétés de thermoformage**, facilitant ainsi l'adaptation du matériau aux lignes souhaitées, rendant des joints complètement invisibles grâce à son épaisseur uniforme et permettant de concevoir de lieux de vie contemporains, lumineux et esthétiques.

HI-MACS® est aussi **entièrement non poreux**, et **conserve ses belles couleurs pendant longtemps**. Il se décline en **100 couleurs**, comprenant les **gammes Solids, Granite, Sand, Pearl & Quartz, Volcanics, Lucent, Galaxy et Marmo**, proposées dans différents épaisseurs : 3, 6, 9 et 12 mm. **HI-MACS®** offre également une large gamme d'éviers et de vasques.

Toutes ces qualités ont fait d'**HI-MACS®** le matériau plébiscité par les entreprises les plus prestigieuses, et par de nombreux architectes et designers de renom tels que Zaha Hadid, Jean Nouvel, David Chipperfield, Ron Arad, Marc Newson, Elke Delugan Meissl et Joaquín Torres. Le musée du Prado et l'hôtel Puerta América en Espagne, le Leonardo Glass Cube et le musée Porsche en Allemagne, ainsi que la boutique phare de Zara au sein du centre commercial Westfield de Londres, sont quelques uns des projets les plus remarquables parmi les réalisations d'**HI-MACS®**.

De nombreuses certifications internationales corroborent l'excellente qualité d'**HI-MACS®** en matière d'environnement, d'hygiène, de résistance au feu, à l'instar des procédures ISO 9001 et 14001, Greenguard, NSF, LGA et de la certification IMO MED (modules B et D) entre autres.

HI-MACS® appartient à une communauté qui lui est dédiée, possédant son propre support de qualité, garanti par un club qualité, un réseau de fabricants experts et agréés. Grâce à la qualité du matériau, nous pouvons offrir le service de garantie le plus long du marché : 15 ans.

HI-MACS® The New Generation.

Inspired by Architecture

www.himacs.eu