

CASE STUDY

La maison **HI-MACS®** du Pays bavarois des cinq lacs

Une maison – un Solid Surface – une vision

Une maison nichée au cœur d'un décor naturel pittoresque, une maison où il fait bon se détendre du stress du quotidien – tel était le désir de la famille Dreer... Désir parfaitement satisfait – une propriété d'angle de 1 200 mètres carrés, avec vue imprenable sur les vertes forêts de Haute-Bavière, à deux pas du lac Ammer.

Une linéarité fascinante

Au cœur d'une nature pittoresque, d'une destination des plus prisées de Bavière, l'architecture ancestrale de Haute-Bavière, avec ses fenêtres de bois sombre et ses toits en bâtière si typiques, règne en maître. La maison nouvellement bâtie pourtant vient contredire totalement ce style : à l'instar du Bauhaus, ici, c'est la géométrie qui s'exprime.

L'esthétique épurée d'une construction moderne à toit plat, tours cubiques et lignes sobres représente la nostalgie du minimalisme et de la symétrie. Le corps du bâtiment, un rectangle



simple reflétant un style moderne intemporel, est complété par l'apport sur l'étage de deux cubes. La construction en cubes semble à première vue futuriste, mais représente en fait la nouvelle générosité et la sobre élégance des grandes formes architecturales de demain. Au pied du lac Ammer, cette maison est pour le moins unique et représente, en considérant l'avenir de l'architecture mondiale, une nouvelle étape vers un langage géométrique parfaitement intelligible.

Contact Presse Europe :

Mariana Fredes

mfredes@himacs.eu

T. +41 22 879 54 83

Photo : www.himacs.eu/presse_2/photos_2/the-hi-macs-house-in-bavaria-germany

La parfaite alliance des formes, des matériaux et de la qualité

Outre l'importance accordée au design, les matériaux utilisés pour la maison étaient essentiels. Pour le maître d'ouvrage en effet, le bilan écologique de sa maison de rêve était capital, et le recours à des matériaux naturels et respirants figurait en tête de la liste des souhaits. Par une sélection rigoureuse des matériaux, il a été possible de réaliser une maison très saine et écologique, affichant un bilan énergétique optimal. Il s'agit au final d'une maison en bois – mais nullement telle qu'on l'entend habituellement. L'ensemble du gros œuvre a été réalisé en panneaux contrecollés en bois massif, les panneaux KLH. Le KLH, certifié PEFC, est formé de planches d'épicéa empilées en couches croisées et collées entre elles. Par rapport aux produits de bois habituellement utilisés en construction, le KLH permet de multiplier les possibilités de transmission de charge. Trois semi-remorques ont livré les pièces découpées, et en quelques jours, le bâti de la maison était en place. L'orientation écologique ne s'est naturellement pas arrêtée là. Un système d'isolation Inthermo a été appliqué sur une surface totale de 395 mètres carrés. Un enduit minéral inorganique très fin, blanc clair, apporte la touche finale à l'extérieur. Le résultat ? Une villa qui, malgré ses formes cubiques, s'intègre parfaitement à son environnement.



Contact Presse Europe :

Mariana Fredes

mfredes@himacs.eu

T. +41 22 879 54 83

Photo : www.himacs.eu/presse_2/photos_2/the-hi-macs-house-in-bavaria-germany

Des propriétés convaincantes

En termes de matériau et d'esthétisme, la pièce maîtresse est incontestablement l'**HI-MACS®**, un matériau minéral novateur aux propriétés exceptionnelles utilisé en grands volumes sur l'ensemble de la maison. Diverses structures ont ainsi été réalisées à partir de ce surprenant matériau minéral, pièce par pièce, en intérieur comme en extérieur. On le retrouve dans quasiment tous les détails de la maison – de l'habillage des balustrades aux espaces de vie intérieure, en passant par la terrasse. Pourquoi ? Le maître d'ouvrage est propriétaire d'une société renommée d'aménagement intérieur et expert de la transformation discrète de matériaux d'avant-garde. Le mélange technologique de 75 % de minéraux naturels et pigments et de 25 % d'acrylate le fascine depuis les premiers projets. « L'**HI-MACS®** permet de modeler la forme de quasiment chaque objet – qu'il soit soumis à des intempéries inhabituelles, à une humidité élevée ou à une énorme sollicitation. Dans ces domaines, il surpasse même les limites normales des matériaux », affirme le maître d'ouvrage.

Constatant la réussite de projets **HI-MACS®** les plus divers, Karl Dreer est rapidement convaincu qu'il se doit d'exploiter aussi en privé les propriétés novatrices et l'esthétisme généreux de ce matériau. Conformément à la philosophie de son entreprise, « un tout par un prestataire unique », Karl Dreer a personnellement pris en main la planification des détails, la planification de l'ouvrage et la maîtrise du chantier. C'est ainsi qu'est née une maison absolument unique, exécutée

à la perfection et avec un professionnalisme hors pair. La réalisation des plans de construction et l'organisation liée au permis de construire ont été confiées au bureau d'architectes Felix Bembé & Sebastian Dellinger. Les détails artisanaux étaient la mission de Dreer GmbH. Le mode de travail en filigrane, caractéristique de la société, se confirme dès que l'on franchit l'entrée principale de la maison : la porte d'entrée, surdimensionnée, est flanquée de deux châssis de baie, de 200 cm de large et



de 10 cm de profondeur, pourvus de lamelles fixes, qui confèrent une protection oculaire, mais sont aussi la première mise en valeur apparente du matériau minéral **HI-MACS®**. Le palier anthracite, de 4 x 1,50 m, est lui aussi réalisé à partir de ce même matériau. La grande résistance aux UV et la bonne densité de couleur font en effet de l'**HI-MACS®** un matériau idéal pour une utilisation en extérieur.

Contact Presse Europe :

Mariana Fredes

mfredes@himacs.eu

T. +41 22 879 54 83

Photo : www.himacs.eu/presse_2/photos_2/the-hi-macs-house-in-bavaria-germany

Des détails subtils



Dès que l'on franchit la porte de la maison, sécurisée par des dispositifs électroniques, on plonge au cœur d'un événement architectural, car les lignes nettes et les détails discrets ponctuent naturellement aussi l'intérieur. On est instantanément frappé par la grande hauteur sous plafond, de 2,80 m, mais aussi par l'immense champ de vision et les grandes baies vitrées. L'atmosphère claire, baignée de lumière, accueille le visiteur et fait la part belle à l'architecture. Les murs, très hauts, révèlent bientôt un autre élément remarquable : les panneaux muraux en MDF laqué blanc ne se contentent pas de cloisonner l'espace, mais constituent aussi un accès vers d'autres espaces et rangements. À intervalles réguliers, les énormes surfaces laquées, par le jeu de joints de prise invisibles, s'ouvrent à la manière de grandes portes battantes permettant d'accéder ici à l'espace technique, ici à des placards ou ici à des toilettes pour les hôtes.

L'application suivante du matériau **HI-MACS®** se découvre dès les toilettes pour hôtes, cachées derrière une cloison. Le lavabo des toilettes pour hôtes se distingue non seulement par ses détails fonctionnels raffinés, tels qu'un compartiment de rangement des serviettes ou une ouverture d'introduction des serviettes sales, mais impressionne également par sa surface **HI-MACS®** non poreuse, absolument lisse et sans joint. Les ouvertures d'introduction des serviettes sales ne comportent ni paroi ni joint et l'évacuation du lavabo consiste uniquement en un plan incliné dans le lavabo. Cette transformation raffinée du matériau minéral constitue la meilleure base pour éviter les germes et répondre aux plus strictes exigences en matière d'hygiène.

Contact Presse Europe :

Mariana Fredes

mfredes@himacs.eu

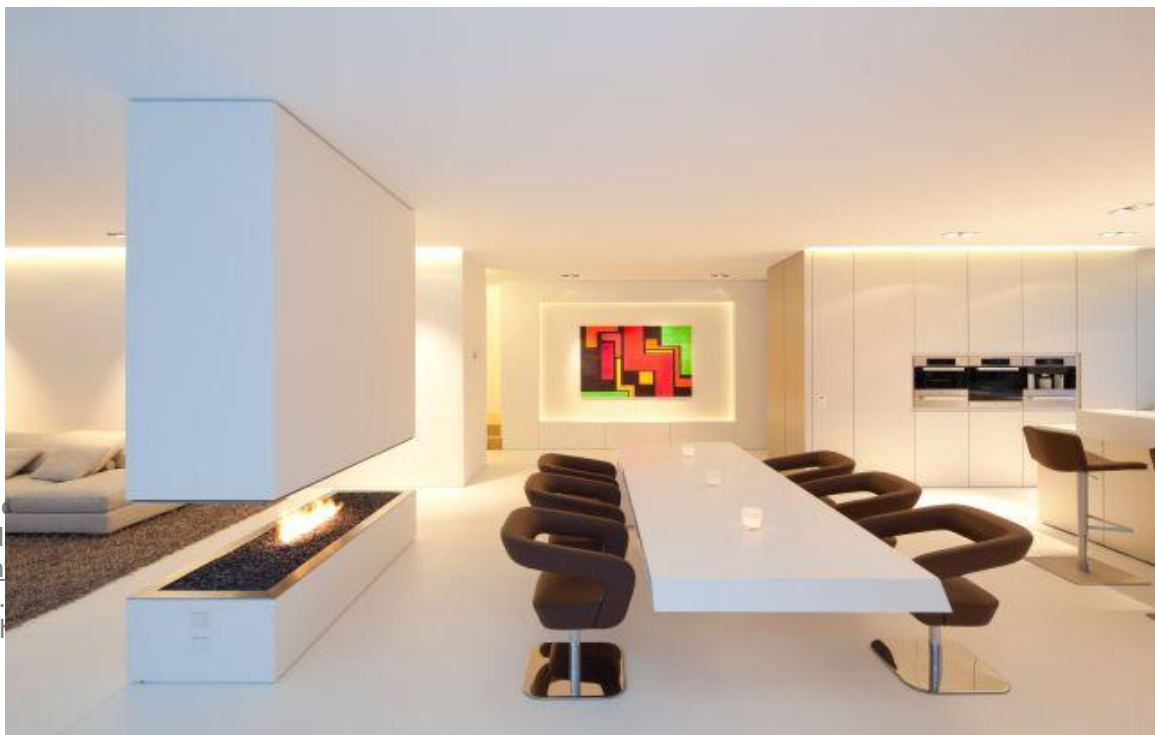
T. +41 22 879 54 83

Photo : www.himacs.eu/presse_2/photos_2/the-hi-macs-house-in-bavaria-germany

La technique de raccord sans joint confère non seulement un aspect visuel des plus agréables, mais s'avère aussi techniquement parfaite. La taille monumentale du miroir agrandit encore davantage la salle d'eau, et l'éclairage indirect diffuse dans la pièce une atmosphère très agréable. Dans cette maison, la lumière joue un rôle essentiel dans toutes les pièces et n'a pas uniquement vocation d'éclairage. Par le jeu de plafonds suspendus, sans raccordement aux murs extérieurs, un éclairage par DEL a pu être aménagé dans toutes les pièces. Les spots sont enchâssés sans cadre et affleurent au niveau du plafond. Même l'éclairage à intensité variable de la salle de séjour est caché derrière des joints en profilé métallique, tout comme les enceintes acoustiques de plafond, également masquées. Les lampes à intensité variable génèrent une atmosphère supplémentaire, adaptée au rythme du jour, à l'ambiance ou à l'événement. Les œuvres d'art du maître d'ouvrage, riches en couleurs, sont aussi parfaitement mises en valeur. Les nombreuses sources de lumière artificielle n'entrent cependant en scène que le soir, car l'architecture de la maison laisse pénétrer une intense lumière naturelle. Les nombreuses surfaces vitrées des deux étages permettent d'inonder toutes les pièces de lumière et de bénéficier de la clarté naturelle. Le choix des très grandes baies vitrées cependant ne découlait pas d'un souhait de conception d'habitation claire, ouverte et généreuse, mais bien d'une volonté de parvenir à une efficacité énergétique optimale. Pour concilier ces deux aspects, le maître d'ouvrage a fait installer dans toute la maison des vitres isolantes à triple vitrage (3 x 8 mm) avec lame d'air de 14 mm. Ce vitrage avec protection solaire intégrée offre à la maison, malgré l'importance des surfaces vitrées, une isolation thermique et des valeurs phoniques optimales. Par l'alliance efficace de matériaux à haut rendement énergétique, la maison de la famille Dreer compte parmi les maisons les moins consommatrices d'énergie, avec un rendement de 40 watts par mètre carré (KfW 40).

Miser sur la plasticité

Quand on franchit le seuil de cette grande maison claire, aux lignes épurées, les pensées écologiques s'estompent devant cet intérieur résolument moderne, synonyme de largesse et d'élégance jusque dans les moindres détails. D'un côté la cuisine. De l'autre, le salon. Et au centre de l'étage inférieur, la table des repas : 3,85 m de long, une forme à suspension libre, d'allure futuriste. Bien plus qu'un lien entre l'espace repas et l'espace de vie, elle est réellement une pièce unique.



L'aptitude unique au thermoformage de l'**HI-MACS®** a permis à Karl Dreer de concrétiser ses idées créatrices. Car c'est bien cette propriété du matériau **HI-MACS®** qui a été décisive pour pouvoir réaliser en pratique la table esquissée. L'**HI-MACS** permet de façonner quasiment toute forme à 165 degrés Celsius, sans perdre les propriétés positives de la surface. L'énorme table, qui pèse quelque 250 kg, se compose de plusieurs éléments **HI-MACS®** qui ont été façonnés à partir de 11 plaques de matériau. Tous devaient parfaitement s'adapter dans les trois dimensions et être à tous niveaux fabriqués de façon à ce que le résultat semble au final un tout, uniforme et sans joint. Les spécialistes de l'équipe Dreer ont d'abord fabriqué des moules positifs et négatifs. Les plaques d'**HI-MACS®** débitées ont ensuite été chauffées à 180 °C en utilisant des plaques chauffantes haute technologie, presses à plaquer spéciales. Après environ 25 minutes, les plaques ont été retirées des presses, ajustées sur le moule positif, et le moule négatif a été placé. Après durcissement, le résultat reproduisait parfaitement ce qui avait été envisagé sur plans. Les arêtes ont pour finir été dégrossies et fraisées à la perfection en atelier. Le cadre des plaques était formé d'une construction métallique avec filetage d'accouplement, facilitant le montage de la table.



3 tubes métalliques carrés viennent créer un renfort supplémentaire. Grâce à cette création, et malgré une telle longueur, la table montre un équilibre parfait du design. Les différents éléments qui la composent ont été appliqués sur un squelette métallique, jointés, collés, puis la table dans son ensemble a ensuite reçu un ponçage. C'est ainsi qu'est née pas à pas une véritable œuvre d'art, pièce unique tant sur le plan de l'esthétisme que si l'on considère le matériau et le mode de fabrication utilisés. Ce meuble reflète une fois encore tout le professionnalisme dont fait preuve la société Dreer dans son créneau, à savoir le mobilier d'habitation complexe. Les chaises TONON, symboles de la fabrication à l'italienne, viennent compléter cette image d'un

Contact Presse Europe :

Mariana Fredes

mfredes@himacs.eu

T. +41 22 879 54 83

Photo : www.himacs.eu/presse_2/photos_2/the-hi-macs-house-in-bavaria-germany

design extravagant. Cet ensemble de table pour le repas constitue une véritable accroche et crée à dessein une rupture dans la logique de linéarité qui règne dans cet intérieur.

Quand géométrie rime avec personnalité

La cuisine est le lieu où le purisme rencontre la clarté. Extrême qualité et éléments novateurs se déclinent sur l'ensemble de cette cuisine à l'apparence minimaliste. Ce sont tout d'abord les façades **HI-MACS®**, fraisées à l'onglet, avec entraînement asservi, puis la hotte abaissable ou le design de la robinetterie en acier spécial, jusqu'à l'évier intégré en **HI-MACS®**.



matériau minéral trouvent ici encore une application forte. La technique des raccords sans joint rendue possible par l'**HI-MACS®** s'avère décisive pour l'esthétique. La grande surface des plans de travail semble un tout et interdit quasiment toute pénétration de liquide. Même en cas de déversement d'eau ou d'humidité, l'**HI-MACS®** assure une surface parfaitement hygiénique, où bactéries et moisissures ne peuvent se développer. Le plan de travail avec évier intégré semble former une unité aux lignes épurées, à la fois noble et harmonieuse. Les avantages tant visuels qu'haptiques de ce matériau d'avant-garde n'y sont pas étrangers. Mais c'est surtout la « douceur » du matériau qui est utile au quotidien dans la cuisine, car à la différence du marbre, dur, du granit ou du carrelage, l'**HI-MACS®** adoucit les contours et fait fi de toutes les mésaventures. En effet, les dommages éventuels d'un verre renversé ou d'une bouteille qui bascule, comme ceux provoqués par un couteau à lame aiguisée, sont très vite oubliés. Pour contraster avec le blanc des surfaces de l'**HI-MACS®**, de l'aluminium anodisé EV1 a été choisi pour quelques façades et pour la paroi arrière. Des appareils ménagers de grande qualité viennent parfaire l'image générale. Les habitants de la maison peuvent en outre cuisiner en jouissant pleinement d'une vue sur l'horizon, car ici encore, les vitres de coin permettent de profiter de la nature à l'état pur !

L'élément central de cette cuisine de coin, de 3 x 4 m, est sans conteste le bloc-cuisine de 2,50 x 2,00 mètres. Le maître d'ouvrage souhaitait en effet intégrer harmonieusement dans cet ensemble un bloc-cuisine monolithique. Pour concrétiser cet



Contact Presse Europe :

Mariana Fredes
mfredes@himacs.eu
T. +41 22 879 54 83

Photo : www.himacs.eu/presse_2/photos_2/the-hi-macs-house-in-bavaria-germany

objectif, on a une nouvelle fois eu recours au matériau de pointe qu'est l'**HI-MACS®**.

Pour le bloc-cuisine, l'**HI-MACS®** se devait d'être intégré au bloc sous la forme d'une unité de grande surface, sans point de raccord déplaisant. Seul l'espace pour le plan de cuisson en Ceran et la hotte escamotable ont été fraisés dans cette surface.

La fabrication spéciale permet alors de transformer le bloc-cuisine en un monolithe parfait, sans hotte suspendue à l'aspect disgracieux – par un simple appui sur un bouton. Par cette réussite artisanale, le design puriste de la cuisine ne peut en rien être entravé. La parfaite coopération du matériau, de la fonctionnalité et d'une architecture ouverte crée une atmosphère harmonieuse, moderne mais intemporelle, synonyme de bien-être.

Ici encore, caché par des panneaux muraux, se trouve un espace ménager. Celui-ci accueille lave-linge, sèche-linge, et ménage encore une grande place. Table, plan de travail et surfaces de rangement sont fabriqués dans le matériau tendance – hygiénique et simple à entretenir.



Contact Presse Europe :

Mariana Fredes

mfredes@himacs.eu

T. +41 22 879 54 83

Photo : www.himacs.eu/presse_2/photos_2/the-hi-macs-house-in-bavaria-germany

Un oasis résidentiel stylisé

Sur le côté droite du séjour, les maîtres d'ouvrage ont réservé l'espace à la vie à deux plus intime. À la base, un meuble allemand de designer PRO SEDA.

Un tapis hors du commun de marque kymo entoure l'espace canapé de couleur crème et lui confère toute son intimité. La ligne blanche, limpide, est interrompue par un crêpi mat à la chaux au niveau du mur central. Les nuances de la palette des bruns, du clair au brun moyen, forment un contraste léger et harmonieux avec l'environnement blanc, et accentuent encore l'espace de la pièce de séjour. Ici encore entrent en jeu des éléments réalisés dans le matériau d'avant-garde **HI-MACS®**. Les dessertes à proximité immédiate du grand espace canapé sont aussi fabriquées dans le matériau minéral, tout comme l'habillage de cheminée, de 2,30 m de long et de 0,68 m de large. La grande cheminée à gaz, ouverte de tous côtés, est entièrement enduite d'**HI-MACS®** dans sa partie inférieure.

La partie supérieure est une construction spéciale en métal, qui englobe les éléments techniques de la cheminée et encadre l'écran plat tactile pivotant de 52 pouces. L'ensemble du bloc, à l'instar de l'élément inférieur, est également revêtu d'**HI-MACS®**. Le contraste de la TV noire, des pierres noires de la cheminée et du matériau minéral blanc prolongent parfaitement l'orientation de couleur et de design adoptée pour toute la maison.



Contact Presse Europe :

Mariana Fredes

mfredes@himacs.eu

T. +41 22 879 54 83

Photo : www.himacs.eu/presse_2/photos_2/the-hi-macs-house-in-bavaria-germany

Le souhait des maîtres d'ouvrage d'utiliser une palette de couleurs très restreinte pour l'intérieur comme pour l'extérieur s'appliquait également au sol. À l'encontre de la tendance actuelle, visant à agencer des meubles blancs sur du bois foncé, le sol en **HI-MACS®** devait également être clair et lumineux – à l'intérieur comme à l'extérieur.

Pour l'espace intérieur, le choix des maîtres d'ouvrage s'est porté sur un sol en résine époxy mat – résistant et facile à entretenir. Le sol mat, couleur crème et légèrement granuleux, s'étend absolument impeccablement et uniformément sur tout le rez-de-chaussée. Grâce à une nouvelle technique de chape modulaire, les joints sont invisibles, même sur de si grandes surfaces. Cette surface, grande et claire, confère non seulement une grande sensation de bien-être, mais présente également une optique intemporelle. Pour obtenir un sol réellement agréable, un chauffage au sol a été choisi pour toute la maison. Car il va de soi que pour ce qui est du chauffage, la durabilité est aussi au premier plan. La maison est chauffée par un système de pompe air/eau avec ventilation régulée des pièces et récupération de chaleur. Les diffuseurs et soupapes à disque d'air, également intégrés dans le plafond suspendu, et donc invisibles, assurent une sensation saine de bien-être. Température, éclairage et interception de la lumière solaire sont commandés par un système de BUS – de façon centralisée, mais aussi séparément. La commande et la visualisation des données sont assurées par un tableau à touches tactiles installé dans chaque pièce. Ainsi, la maison **HI-MACS®** sur le lac Ammer se passe des énergies fossiles et impose de nouvelles normes en matière de protection de l'environnement et d'économie.

L'installation d'aspiration des poussières, propre à cette maison, constitue un autre exemple du recours à des techniques de pointe. Un système de conduites insonorisé permet d'aspirer l'air par des points de raccordement répartis dans tout le bâtiment. L'air est guidé dans des récipients collecteurs de poussière et passe par un filtre avant d'être directement dirigé vers l'extérieur. Ainsi, les microorganismes et les particules de poussière sont-ils totalement éliminés des pièces.



Photo : www.himacs.eu/presse_2/photos_2/the-hi-macs-house-in-bavaria-germany

Quand l'espace devient programme

La décision concernant le sol de la terrasse, directement contiguë, s'est vite imposée. L'**HI-MACS®** se devait d'y trouver aussi sa place. En effet, si plusieurs revêtements présentent une esthétique claire, tous ne se montrent pas résistants au gel ou aux intempéries, et ne s'adaptent pas parfaitement au sol des espaces intérieurs en termes de nuances de teintes proposées. La décision d'opter pour l'Artic White d'**HI-MACS®** a donc été rapide. À première vue, mais aussi en se livrant à une observation plus attentive, le souhait des maîtres d'ouvrage est devenu réalité : les sols sont parfaitement harmonisés – sol clair en résine époxy de la maison et surface **HI-MACS®** de la terrasse. Seule une grande façade vitrée sépare ces deux matériaux. L'harmonisation de ces matériaux forme une transition en douceur vers l'extérieur, et lorsque la famille Dreer est assise à table, c'est comme si elle s'installait à l'extérieur, au cœur de la nature – directement dans le jardin de 1 000 mètres carrés agrémenté de nombreux arbres.

Si on ouvre les portes coulissantes, on passe sur un sol **HI-MACS®** blanc éclatant et la vue est captée par l'étonnante piscine rectangulaire. Ici encore, un enrobage avec le matériau technologique a trouvé sa place. Avec ses 18 m de long et ses 3 m de large, la piscine est un vrai paradis de la baignade. Les maîtres d'ouvrage peuvent à loisir effectuer leurs longueurs en jouissant de la nature environnante. L'uniformité du matériau de la terrasse et de la piscine en fait un ensemble réellement homogène. Le scintillement de l'eau se reflète sur le sol de la terrasse, pour lui conférer un aspect singulier. Pour renforcer encore cette perception, les bords supérieurs de la piscine ont été légèrement inclinés. En été, la piscine est chauffée par un store roulant solaire, écologique. En hiver, la domotique permet de chauffer l'eau à 5 degrés. Le niveau d'eau dans la piscine est en outre abaissé de 10 cm pour éviter tout gel sur la terrasse. Une autre réalisation emblématique du matériau minéral est constituée par la douche d'extérieur. Sur la gauche de la terrasse, dominant la piscine, la douche blanche, ouverte, s'intègre parfaitement à l'ensemble. Non seulement pratique, elle constitue un détail subtil.



Cette concrétisation minutieuse des souhaits des maîtres d'ouvrage n'a été possible que par les nombreuses possibilités offertes par les matériaux minéraux. « Les différences de qualité avec des matériaux usuels comme la tôle ou le bois sont énormes. La tôle ne peut être transformée ni le bois travaillé avec une telle précision, le résultat étant de ce fait difficile à anticiper. Avec le thermoformage précis de l'**HI-MACS®**, nous avons pu réaliser en extérieur une extrême qualité, identique à celle apportée à l'espace intérieur. Chaque détail de l'espace extérieur a été façonné de façon aussi exacte et précise qu'à l'intérieur », explique Karl Dreer. Un second accès à la terrasse est offert par l'annexe de 55 mètres carrés occupée par la mère. Car cette maison est non seulement une réussite écologique, économique et architecturale, mais elle est aussi l'habitation de 2 générations. L'espace a permis en effet une cohabitation aisée de toute la famille, chacun conservant cependant son indépendance.

Contact Presse Europe :

Mariana Fredes

mfredes@himacs.eu

T. +41 22 879 54 83

Photo : www.himacs.eu/presse_2/photos_2/the-hi-macs-house-in-bavaria-germany

Une extrême qualité du sol au plafond



Dans la cage d'escalier qui mène à l'étage du cube de droite, des trappe-lumière font entrer des flots de lumière. Des planchers en chêne massif confèrent aux grands murs blancs, aux grandes surfaces vitrées et à l'intérieur blanc un réel confort. L'étage se caractérise lui aussi par une interdépendance harmonieuse des espaces : chambre et salle de bain sont deux pièces liées, uniquement délimitées par un élément de séparation créatif. Là encore, placards invisibles et porte coulissante de séparation d'espace, commandés par un bouton-poussoir, se trouvent totalement intégrés.

L'élément du placard s'ouvre côté bain, et dans la chambre, l'élément mural en KHL, de 10 cm d'épaisseur, est revêtu de cuir. Passée la dernière marche, on accède à un dressing spacieux, également caché derrière des panneaux muraux laqués. La grande salle de bain se distingue elle aussi par un choix de teintes et un aménagement intérieur minimalistes. Sur le mur desservant le dressing, un lavabo de 2,50 m de long en **HI-MACS®**.

Contact Presse Europe :

Mariana Fredes

mfredes@himacs.eu

T. +41 22 879 54 83

Photo : www.himacs.eu/presse_2/photos_2/the-hi-macs-house-in-bavaria-germany



« Comme formé d'une seule pièce, mais pratique », étaient les intentions de conception de cet élément. La linéarité et la précision des arêtes accentuent l'effet de minimalisme qui prévaut. Il est clair que l'haptique du matériau était ici aussi importante que son esthétisme – une surface lisse et agréable, mais pas aussi froide que la pierre, une surface qui confère une réelle chaleur. Un miroir surdimensionné avec éclairage indirect vient parfaire l'image de la pièce. À gauche du lavabo, une douche à l'italienne, décalée vers l'arrière. Les parois et



le sol de la douche sont entièrement réalisés à partir du matériau minéral. De par ses propriétés hygiéniques et sa simplicité d'entretien, c'est le matériau idéal pour toutes les applications sanitaires. Sur le côté opposé au lavabo se trouve une baignoire, dressée sur un pied en **HI-MACS®**, qui offre une vue imprenable sur la nature. Les grandes baies vitrées dégagent en effet une vue panoramique à couper le souffle. Ici encore, le nombre de meubles est restreint, et toute l'atmosphère repose sur le choix et le placement judicieux des quelques éléments – car

Contact Presse Europe :

Mariana Fredes

mfredes@himacs.eu

T. +41 22 879 54 83

Photo : www.himacs.eu/presse_2/photos_2/the-hi-macs-house-in-bavaria-germany

naturellement, la qualité prime sur la quantité. L'ensemble de la maison, qui s'étend sur plus de 380 mètres carrés, est marqué par une architecture intérieure sobre, relevée de quelques éléments de design prédominants.

Un cube – un design

À l'étage du cube de gauche sont installés l'espace de fitness et bien-être, et le bureau de la famille. La douche, le lavabo, mais aussi les tablettes et de petits bancs ont été fabriqués en **HI-MACS®**. Même le sauna contigu a été réalisé du sol au plafond avec le matériau **HI-MACS®** – seuls les bancs sont en bois de tremble. Comme au premier étage du cube de droite, une paroi-placard sépare la zone de bien-être du bureau – d'un côté se trouve un écran plat et sur le côté menant au bureau des structures d'accroche de tableaux ou photos. De grandes surfaces vitrées, un intérieur blanc et des planchers en chêne massif viennent parfaire l'image de la pièce.

Mur chauffant dans la douche et chauffage au sol dans chaque pièce sont de mise. La surface de balcon séparant les deux cubes est dotée de pierres noires et s'adapte ainsi au jeu des couleurs de la maison. L'habillage des balustrades, les garde-corps du balcon et les bordures de toit de la zone extérieure, depuis les rebords de fenêtre jusqu'au revêtement du balcon, ont également été réalisés à partir du matériau minéral. Le maître d'ouvrage est convaincu à 100 % par ce matériau minéral novateur – même les meubles de jardin, à réaliser entièrement en **HI-MACS®**, sont déjà envisagés pour le printemps prochain. Là encore, la planification et la transformation de ce matériau de grande valeur feront la part belle au détail.



Project: Private House, Germany

Date of completion: May 2010

Design: Karl Dreer

Fabrication: Dreer GmbH – Klöpfer Surfaces, Germany

Project implementation: Felix Bembé & Sebastian Dellinger

Material: HI-MACS® Arctic White, Concrete Grey

Photographer: Dirk Wilhelmy

Contact Presse Europe :

Mariana Fredes

mfredes@himacs.eu

T. +41 22 879 54 83

Photo : www.himacs.eu/presse_2/photos_2/the-hi-macs-house-in-bavaria-germany

QU'EST-CE QU'HI-MACS® ?

HI-MACS® New Generation est un « solid surface ». Composé de 70% de poudre de pierre naturelle dérivée de la bauxite, de 25% de résine acrylique haute qualité, et de 5% de pigments naturels, ce produit bénéficie non seulement de la plus haute qualité, et est également respectueux de l'environnement. Conçu et produit par **LG HAUSYS**, un leader mondial dans le secteur de la technologie, il est distribué dans toute l'Europe par **LG Hausys Europe**, basé à Genève.

La polyvalence est l'une de caractéristiques qui rend **HI-MACS®** unique. Il peut prendre des formes étonnantes et audacieuses grâce à des qualités qui dépassent de loin celles des autres matériaux traditionnellement employés dans le monde de l'architecture et du design. **De fabrication simple**, et **possédant une durée de vie extrêmement élevée**, il est **pourvu d'excellentes propriétés de thermoformage**, facilitant ainsi l'adaptation du matériau aux lignes souhaitées, rendant des joints complètement invisibles grâce à son épaisseur uniforme et permettant de concevoir de lieux de vie contemporains, lumineux et esthétiques.

HI-MACS® est aussi **entièrement non poreux**, et **conserve ses belles couleurs pendant longtemps**. Il se décline en **plus de 100 couleurs**, comprenant les **gammes Solids, Granite, Sand, Pearl & Quartz, Volcanics, Lucent, Galaxy et Marmo**, proposées dans différents épaisseurs : 3, 6, 9 et 12 mm. **HI-MACS®** offre également une large gamme d'éviers et de vasques.

Toutes ces qualités ont fait d'**HI-MACS®** le matériau plébiscité par les entreprises les plus prestigieuses, et par de nombreux architectes et designers de renom tels que Zaha Hadid, Jean Nouvel, David Chipperfield, Ron Arad, Marc Newson, Elke Delugan Meissl et Joaquín Torres. Le musée du Prado et l'hôtel Puerta América en Espagne, le Leonardo Glass Cube et le musée Porsche en Allemagne, ainsi que la boutique phare de Zara au sein du centre commercial Westfield de Londres, sont quelques uns des projets les plus remarquables parmi les réalisations d'**HI-MACS®**.

De nombreuses certifications internationales corroborent l'excellente qualité d'**HI-MACS®** en matière d'environnement, d'hygiène, de résistance au feu, à l'instar des procédures ISO 9001 et 14001, Greenguard, NSF, LGA et de la certification IMO MED (modules B et D) entre autres.

HI-MACS® appartient à une communauté qui lui est dédiée, possédant son propre support de qualité, garanti par un club qualité, un réseau de fabricants experts et agréés. Grâce à la qualité du matériau, nous pouvons offrir le service de garantie le plus long du marché : 10+5 ans*.

*Une garantie initiale de 10 ans + une extension de 5 ans si vous vous inscrivez sur notre site Internet www.himacs.eu.

HI-MACS® The New Generation.

Inspired by Architecture