

PISCINE « TOURNESOL » DE LINGOLSHEIM : Une structure à l'allure futuriste dont HI-MACS® a redéfini les contours

Crédits photo ©Jean-Baptiste Dorner



Tout projet débute souvent par l'analyse du contexte urbain dans lequel le bâtiment va s'inscrire. Pour la réhabilitation et l'extension de la piscine Tournesol de Lingolsheim, le postulat est inversé – comment réaliser le même projet dans des contextes différents ?

HI-MACS® a naturellement été plébiscité par le cabinet d'architecture **URBANE KULTUR** pour cette rénovation novatrice où le « solid surface » a été choisi pour les aménagements et l'habillage intérieur de la coupole. Il a contribué à donner une nouvelle identité visuelle, tout en respectant les codes esthétique et architectural de la piscine.

En 1969, dans le cadre du programme lancé par le secrétariat d'État chargé de la Jeunesse, des Sports et des Loisirs, sous le titre « 1000 piscines », l'architecte Bernard Schoeller conçoit la piscine « Tournesol » dont la structure s'ouvre dès les premiers rayons de soleil.

Ce projet, futuriste pour son époque, sera dupliqué dans 183 villes de France entre le milieu des années 1970 et début 1980. L'une d'entre elles se situe à Lingolsheim, au cœur d'un quartier résidentiel.

« Tournesol » dans le cadre du concours d'architecture public organisé pour son plan de rénovation des piscines.

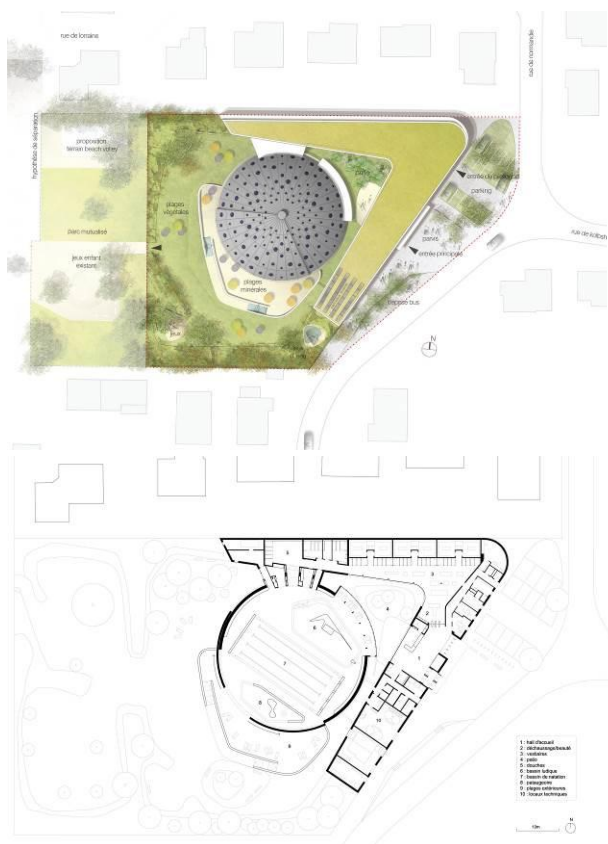


Le cabinet d'architecture URBANE KULTUR, fondé il y a 15 ans par Dominique Cornaert et Philippe Dahan, présente un projet ad hoc et remporte haut la main le concours. L'expertise du cabinet en matière de bâtiment public a été particulièrement utile à la réussite de cette réalisation. La réhabilitation et l'extension de la piscine « Tournesol » les ont tout particulièrement inspirés compte tenu du challenge que cela représente. En effet, ils ont dû tenir compte des éléments déjà en place dont, l'architecture futuriste inspirée des années 70.



Parmi les éléments primordiaux qui figuraient dans le cahier des charges, on peut noter l'installation de vestiaires mixtes, ouverts et spacieux, la réhabilitation de l'enveloppe intérieure et extérieure de la coupole et l'amélioration thermique de l'édifice.

La conception du bâtiment en coupole a rendu l'opération particulièrement complexe. La problématique était de réussir l'extension du bâtiment sans dénaturer son caractère unique et futuriste afin de conserver ses qualités intrinsèques.



La forme en plan et en coupe n'a pas été modifiée : la coupole a été rénovée, des améliorations thermiques ont été apportées et le fonctionnement de la structure ouvrant sur 120 degrés a été maintenu. À l'intérieur, les vestiaires existants ont été démontés, la surface ainsi disponible a donné lieu à l'installation des trois bassins. Le bâtiment en extension qui abrite le hall, les vestiaires, les bureaux, les locaux techniques est indépendant de la piscine « Tournesol ».

En plan, c'est un «boomerang» qui enveloppe le tournesol sans le toucher. Les espaces interstitiels sont paysagés et offrent de nombreuses transparences.

Dans cet espace lumineux à l'architecture novatrice, le nageur pourrait se croire à ciel ouvert et l'extérieur s'invite à l'intérieur.

La flexibilité de **HI-MACS®** a permis aux architectes de composer avec des exigences importantes en faisant épouser au matériau, les formes circulaires de la coupole en forme de soucoupe volante. Le « solid surface » a d'ailleurs dû être thermoformé en double courbure pour se fondre dans la structure existante et se modeler sur la coupe des arcs.



Crédit photo ©Jean-Baptiste Dornier

Ce travail a nécessité la pose de panneaux **HI-MACS®** de couleur blanche Alpine White préfabriqués sur mesure, cintrés et assemblés par ADJ France. Grâce à un collage sans joints apparents, les finitions sont nettes. La surface de la coupole se compose de 48 modules d'environ 150 cm de large et 200 cm de haut qui forment l'habillage de la partie basse.

Par ailleurs, une gorge lumineuse a été créée et vient éclairer la toile tendue au-dessus de la surface en pierre acrylique nouvelle génération. La surface de la coupole est habillée d'une paroi lisse blanche percée de hublots également en résine.-

Contact **HI-MACS®** Media Europe :

Mariana Fredes — LG Hausys Europe - Tél. +41 (0) 22 879 54 83 Mobile +41 (0) 79 693 46 99 — mfredes@himacs.eu
Photos en haute définition disponibles sur www.himacs.eu

Le mobilier d'accueil (banc et comptoir) et les vasques des sanitaires ont également été conçus en HI-MACS®.



Crédits photo ©Jean-Baptiste Dornier

« La pierre acrylique, anti-rayure et extrêmement résistante à l'usure et aux tâches, répond aux problématiques qui se posent pour les lieux publics avec une forte affluence comme c'est le cas de la piscine Tournesol » selon le cabinet d'architecture URBANE KULTUR.

De plus, l'espace est totalement hygiénique : la surface lisse et non poreuse du « solid surface » rend l'ensemble agréable au toucher, résistant pour un usage intensif et facile à nettoyer et à entretenir empêchant bactéries, champignons ou agents chimiques de s'infiltrer et d'altérer la matière.

Le choix du colori Alpine white permet une diffusion optimale de la lumière à travers l'ensemble de l'édifice. Les espaces installés dans l'extension sont organisés autour du patio vitré qui apporte une lumière naturelle généreuse. Grâce aux nombreuses transparences, les différentes fonctions d'accueil du public communiquent visuellement. L'espace est ouvert, il semble continu et forme une entité facilement identifiable.

L'ambiance est sobre, propice au calme afin que les nageurs puissent passer un moment agréable sous le signe de la détente.

Le solarium minéral est en continuité avec la plage intérieure. Il est réalisé en béton désactivé clair, anti dérapant et doux au contact des pieds nus. Il accueille transats et parasols. Le solarium végétal est en pente douce. Le parvis s'étend le long de la rue de la Normandie. Le hall est largement vitré sur le parvis. La double transparence vers le patio et les bassins invite naturellement à entrer.



HI-MACS® a permis de pallier les contraintes initiales du projet : réhabiliter sans dénaturer l'ensemble architectural et apporter une réponse technique appropriée. En effet, la malléabilité et la souplesse du « solid surface » ont répondu aux attentes des architectes en matière de design, d'hygiène et de résistance.

« La pierre acrylique nouvelle génération a contribué à créer des conditions optimales de circulation de la lumière et une ambiance apaisante pour une réception optimale du public » explique l'un des architectes responsable du projet.

INFORMATIONS SUR LE PROJET :

Projet : Réhabilitation et extension de la piscine Tournesol de Lingolsheim - STRASBOURG

Lieu : Lingolsheim (Strasbourg) - France

Inauguration : 2014 (16 mois de travaux terminé en septembre 2014)

Surface : 1790.0 mètres carrés

Maîtrise d'ouvrage : Communauté Urbaine de Strasbourg

Architectes : Urbane Kultur (www.urbanekultur.fr) - les architectes Philippe Dahan, Dominique Cornaert, Piotr Janski et Amaury Sigwarth

Distributeur HI-MACS® : ASKA interior www.aska-interior.fr

Fabricant HI-MACS® : ADJ, www.adj.fr

Matériau : HI-MACS® Alpine White, www.himacs.eu

Paysagiste : Bruno Kubler

Structure : Structurest

Economie : Les Economistes

Fluides : SNC Lavalin

OPC : C2Bi

Acoustique : Euro Sound Project

Légendes et crédits photographiques :

Toutes les images sauf 2 et 3 : Jean-Baptiste Dorner

Images 2 et 3 : Philippe Schalk - Communauté Urbaine de Strasbourg – Urban Kultur

Maquette : Patrick Christmann

HI-MACS® par LG Hausys www.himacs.eu

HI-MACS® est un matériau « solid surface » ; un mélange d'acrylique, de minéraux naturels et de pigments, pouvant adopter un nombre illimité de formes. La surface lisse et non poreuse de cette pierre acrylique dernière génération permet des réalisations esthétiques répondant aux plus hautes exigences de fabrication, de fonctionnalité et d'hygiène, supérieures en bien des points aux matériaux classiques.

Des propriétés inégalées : polyvalence, durabilité, esthétique et hygiène

Polyvalent, **HI-MACS®** rassemble à lui seul les caractéristiques de différents matériaux : presque aussi **solide que la pierre naturelle**, il **peut être travaillé comme le bois** et est doté d'excellentes propriétés de thermoformage en trois dimensions. C'est **son processus de fabrication de pointe, le traitement thermique**, par les températures atteintes, qui lui donne cette densité, cette homogénéité et cette robustesse à nul autre pareil.

Plus résistant à la chaleur que tout autre matériau traditionnel, il est **thermoformable**, donc modulable, et se décline en une multitude de formes, laissant libre court à la créativité.

Sans joints apparents, il permet des finitions aux qualités esthétiques inégalées et offre **une hygiène irréprochable**. **Non poreux** et donc imperméable, il n'absorbe pas l'humidité, est très résistant aux taches et facile à nettoyer, entretenir et réparer.

Cette pierre acrylique nouvelle génération se décline dans une **gamme quasi-illimitée de couleurs** offrant, dans certaines nuances, **une translucidité** particulière lorsqu'elle est exposée à la lumière.

Partenaire des architectes et des designers

Les nombreuses qualités intrinsèques de ce « solid surface » en font le matériau incontournable des applications architecturales d'intérieur et d'extérieur telles que les revêtements muraux, les sols, les escaliers, les comptoirs de cuisines, les salles bains, le mobilier, les objets décoratifs ou encore les façades. **HI-MACS®** est de tous les projets, aussi bien dans le domaine privé que public : habitations, bureaux, hôtels, hôpitaux, crèches, centres commerciaux, commerces, yachting...

Ses possibilités illimitées de création inspirent les architectes et designers du monde entier : **Zaha Hadid, Jean Nouvel, Rafael Moneo, Karim Rashid, David Chipperfield**, ou encore plus récemment **Marcel Wanders** ont rejoint l'univers **HI-MACS®** et **donné** vie à de fabuleux projets.

Garant des normes les plus strictes

Les qualités de **HI-MACS®** en termes d'engagement écologique, d'hygiène et de résistance au feu sont attestées par de nombreux certificats internationalement reconnus. **HI-MACS®** fut le premier « solid surface » du marché à bénéficier de la **certification officielle Agrément Technique Européen (ATE) pour façades**, pour la couleur Alpine White S728.

HI-MACS® offre la garantie la plus longue du marché des « solid surface », avec 15 ans pour les produits fabriqués et installés par un membre du **HI-MACS® Quality Club**.



THE NEW GENERATION.
Inspired by Architecture.

Pour plus d'informations et pour rester connecté, visitez notre site [Web](#) et [notre salle de presse](#).

Let's connect!



* **HI-MACS®** est conçu et fabriqué par **LG HAUSYS**, leader mondial dans le secteur des technologies de pointe appartenant au groupe LG, et distribué par **LG HAUSYS EUROPE**, basé à Francfort (Allemagne).

Contact **HI-MACS® Media Europe** :

Mariana Fredes — LG Hausys Europe - Tél. +41 (0) 22 879 54 83 Mobile +41 (0) 79 693 46 99 — mfredes@himacs.eu
Photos en haute définition disponibles sur www.himacs.eu