

# HI-MACS® E LA PISCINA “TOURNESOL” DI LINGOLSHEIM: una struttura che torna nel futuro

---

Foto: ©Jean-Baptiste Dorner



**Un edificio a forma di boomerang abbraccia un grande padiglione che ricorda un girasole, e che si schiude meccanicamente affacciandosi all'esterno, lo spazio. La piscina Tournesol, in Francia, sceglie HI-MACS® per tornare nel futuro.**

Nel 1969 l'architetto Bernard Schoeller, nell'ambito del programma "1000 piscine" lanciato dal Segretario di Stato francese per lo Sport, immaginò una piscina chiamata "Tournesol", la cui struttura ricordava quella di una corolla, pensata per aprirsi all'esterno ai primi raggi del sole.

Tra gli anni settanta e l'inizio degli anni ottanta il progetto, allora futurista, venne realizzato in 183 città francesi tra le quali Lingolsheim. Oggi la piscina di Lingolsheim si mostra completamente rinnovata, finalmente tornata a quel suo imprinting futurista che l'aveva resa celebre, ormai trent'anni fa.



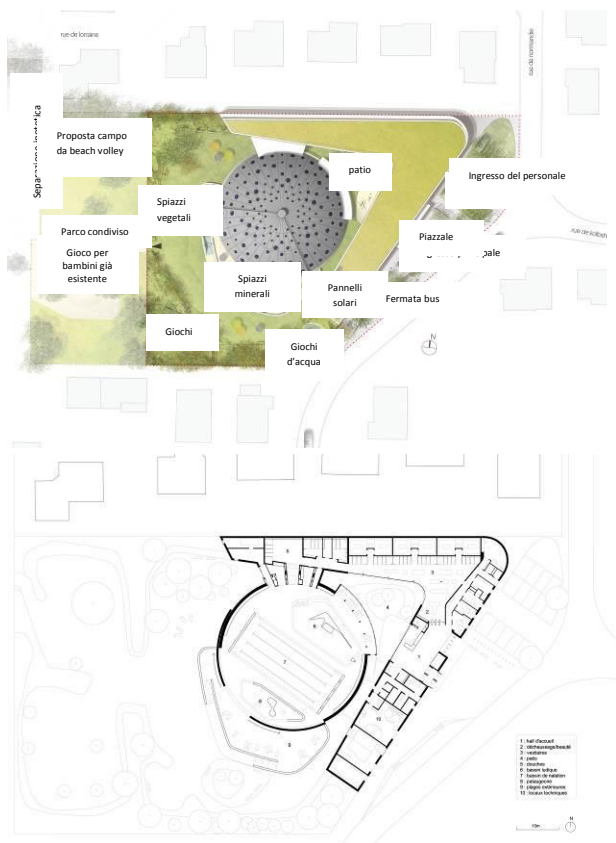
Ad aggiudicarsi la ristrutturazione, tramite bando pubblico, è stato lo **studio di progettazione Urbane Kultur**, fondato 15 anni fa da Dominique Cornaert e Philippe Dahan, che ha presentato un progetto davvero innovativo per l'ampliamento e la riabilitazione della piscina. La competenza dello studio in materia di edifici pubblici, è stata particolarmente utile al successo di questa realizzazione.

Tra tutti i materiali in commercio è stato scelto **HI-MACS®**, per le sue innumerevoli qualità e la sua malleabilità che hanno permesso di rispettare la forma originale delle due strutture principali. La scelta del solid surface, è stata fatta in particolare in quanto materiale durevole, resistente e assolutamente igienico.



La forma dell'edificio principale, a cupola, ha reso l'operazione di ristrutturazione particolarmente complessa, ma lo studio è riuscito ugualmente a prevedere nel piano di rinnovo un radicale miglioramento termico dell'edificio e la ricostruzione degli involucri interni ed esterni.

Gli spazi sono stati completamente riorganizzati, ma senza modifiche strutturali, nel completo rispetto del carattere unico dell'edificio originale. Gli spogliatoi, misti, aperti e spaziosi, sono ad esempio stati spostati dal nucleo centrale e inseriti nella zona 'periferica' a forma di boomerang.



La forma in sezione verticale e trasversale, dunque, non è stata modificata e la cupola ha conservato la sua funzionale apertura a 120 gradi, necessaria a seconda del clima esterno, per trasformare la piscina da coperta a piscina all'aperto. Al suo interno, dove prima c'erano anche gli spogliatoi, sono state installate tre ampie vasche. L'edificio 'boomerang', visibile nella sezione orizzontale, circondato da zone verdi, di parchi e campi sportivi, invece, ospita la hall, gli spogliatoi, gli uffici e i locali tecnici, ed è caratterizzato dalla presenza di ampie vetrate che lo collegano con l'esterno.

## PERCHÉ HI-MACS®

Grazie alla sua flessibilità, **HI-MACS®** ha permesso agli architetti di soddisfare tutte le particolari esigenze tecniche dell'edificio, pur conservando la sua piacevolezza estetica. Per adattarsi perfettamente all'andamento del taglio degli archi, HI-MACS® è stato termoformato in doppia curvatura, con un procedimento articolato e professionale.



Foto ©Jean-Baptiste Dornier

I pannelli **HI-MACS®**, di colore bianco Alpine White, prefabbricati su misura e ricurvi, sono stati assemblati da ADJ France.

La superficie della cupola è illuminata alla base da 48 aperture, della larghezza di circa 150 cm e di 200 cm di altezza, ed è puntellata da oblò – anch'essi in pietra acrilica – che lasciano entrare nella struttura un'ulteriore grande quantità di luce naturale. Grazie alla lavorazione di HI-MACS®, che permette di cancellare alla vista i segni di giunzione tra i pannelli, si è ottenuto poi un effetto uniforme e continuo delle superfici, quasi fluido.

Ma non è tutto, perché **ad essere realizzati in HI-MACS® sono anche l'arredo dell'ingresso e della zona reception e i sanitari.**



Foto ©Jean-Baptiste Dornier

Secondo lo studio di architetti Urbane Kultur *“la pietra acrilica, antigraffio ed estremamente resistente all’usura e alle macchie, risponde perfettamente agli standard imposti dai progetti di luoghi pubblici a forte affluenza, com’è il caso della piscina Tournesol”*.

**In aggiunta, grazie ad HI-MACS®, l’intera zona risulta perfettamente igienica:** la superficie liscia e non porosa del “solid surface” non solo risulta resistente all’uso intenso e facile da pulire, ma impedisce anche ai batteri, ai funghi e agli agenti chimici di infiltrarsi e di alterarla.

**La scelta della tonalità Alpine White assicura una diffusione ottimale della luce in tutto l’edificio.** Gli ambienti ricavati nell’edificio ‘boomerang’ sono poi organizzati attorno a un patio vetrato che garantisce una generosa luce naturale. Le numerose trasparenze, che creano uno spazio continuo e aperto, permettono infine agli addetti responsabili dell’accoglienza del pubblico di comunicare visivamente tra di loro.

**Un solarium e una spiaggia interna,** realizzati in cemento armato chiaro, antiscivolo e gradevole al contatto con i piedi scalzi, ospitano confortevoli sedie a sdraio e ombrelloni.



Foto ©Jean-Baptiste Dorner

**Continuità, ma anche igiene e resistenza: HI-MACS® ha permesso di far fronte ai vincoli del progetto e garantire un risultato eccellente, straordinario.**

*“La pietra acrilica di nuova generazione ha contribuito a creare le condizioni ottimali di luce, e un ambiente distensivo, per riservare al pubblico un'accoglienza familiare, per un'esperienza sensoriale e di relax unica”* spiega uno degli architetti responsabile del progetto.

## INFORMAZIONI SUL PROGETTO:

---

**Progetto:** Riabilitazione ed ampliamento della piscina Tournesol di Lingolsheim - STRASBURGO

**Luogo:** Lingolsheim (Strasburgo) - Francia

Inaugurazione: 2014 (16 mesi di lavori ultimati nel settembre 2014)

**Superficie:** 1790,0 metri quadri

**Committenza:** Comunità Urbana di Strasburgo

**Architetti:** Urbane Kultur ([www.urbanekultur.fr](http://www.urbanekultur.fr)) - gli architetti Philippe Dahan, Dominique Cornaert, Piotr Janski e Amaury Sigwarth

**Distributore** ASKA Interior [www.aska-interior.fr](http://www.aska-interior.fr)

**Trasformatore HI-MACS®** ADJ [www.adj.fr](http://www.adj.fr)

**Materiale:** HI-MACS® Alpine White [www.himacs.eu](http://www.himacs.eu)

**Paesaggista :** Bruno Kubler

**Struttura:** Structarest

**Economato:** Les Economistes

**Fluidi:** SNC Lavalin

**Schedulazione, pilotaggio e coordinamento dei lavori:** C2Bi

**Acustica:** Euro Sound Project

**Leggende e crediti fotografici:**

© Tutte le immagini eccettuate la 2 e la 3: Jean-Baptiste Dorner

Immagini 2 e 3: Philippe Schalk - Comunità Urbana di Strasburgo – Urban Kultur

disegni: Patrick Christmann

## HI-MACS® by LG Hausys

[www.himacs.eu](http://www.himacs.eu)

HI-MACS® è una pietra acrilica naturale in grado di assumere qualsiasi forma. È un materiale largamente utilizzato per allestimenti d'interni e progetti architettonici dalle forme scultoree e dalle prestazioni elevate, che includono facciate, rivestimenti per pareti o cucine, stanze da bagno e superfici d'arredo, in complessi commerciali, spazi privati e locali pubblici. HI-MACS® è composto da resina acrilica, minerali naturali e pigmenti che insieme creano una superficie liscia, non porosa e priva di giunzioni visibili, soddisfacendo gli standard più elevati da un punto di vista estetico, costruttivo, funzionale e igienico offrendo così molteplici vantaggi rispetto ai materiali convenzionali.

HI-MACS® si presta a infinite applicazioni su superfici e rivestimenti ed è una vera e propria fonte di ispirazione per le menti creative di tutto il mondo. **Zaha Hadid, Jean Nouvel, Rafael Moneo, Karim Rashid e David Chipperfield**, tra gli altri, hanno realizzato progetti straordinari con HI-MACS®, creando cucine e ambienti bagno, incluso complementi d'arredo, e utilizzando questo materiale all'interno di alberghi, musei, complessi commerciali e sulle facciate esterne di edifici.

HI-MACS®, concepito e prodotto da LG Hausys, prevede un processo di riscaldamento molto semplice e presenta proprietà di stampaggio termoplastico tridimensionale, consentendo così di realizzare progetti privi di giunzioni visibili e offrendo una gamma di colori virtualmente illimitata che, in alcune tonalità cromatiche, presenta una speciale trasparenza se esposte alla luce. HI-MACS® è un materiale robusto quasi quanto la pietra, tuttavia può essere lavorato come il legno, infatti può essere tagliato, smussato, forato o levigato.

HI-MACS® è realizzato mediante una tecnologia di ultima generazione, il trattamento termico avanzato (**thermal cure**). La temperatura raggiunta durante il processo produttivo contraddistingue HI-MACS® rispetto alle altre pietre acriliche, creando un composto più compatto e dalla struttura ancora più omogenea, robusta e durevole, dotata di un maggior grado di resistenza e una miglior plasmabilità termoplastica.

Da un punto di vista igienico, HI-MACS® non assorbe l'umidità, è estremamente resistente alle macchie, facile da pulire, da mantenere e riparare.

Innumerevoli certificazioni internazionali confermano le eccezionali qualità di HI-MACS® in materia di ambiente, igiene e resistenza al fuoco. – È il primo materiale Solid Surface sul mercato ad aver ottenuto la **Certificazione ETA (European Technical Approval) per le facciate esterne** – nella tonalità Alpine White S728.

HI-MACS® offre una garanzia di 15 anni, la più lunga sul mercato, per i prodotti realizzati e distribuiti da un membro della rete di produttori e distributori autorizzati Quality Club HI-MACS®.

### HI-MACS® The New Generation Inspired by Architecture

Per maggiori informazioni e per conoscere le nostre ultime novità visitate il nostro sito internet [website](#) e la nostra sezione [News](#).

*Let's connect!*



HI-MACS® è concepito e prodotto da **LG HAUSYS**, leader mondiale nel settore delle tecnologie del gruppo LG Group e distribuito da **LG HAUSYS EUROPE GMBH** con sede a Francoforte (Germania).

HI-MACS® Media contact per l'Europa:

Mariana Fredes – LG Hausys Europe - Ph. +41 (0) 22 879 54 83 Mobile +41 (0) 79 693 46 99 – [mfredes@lghausys.com](mailto:mfredes@lghausys.com)

Immagini in alta risoluzione disponibili: [www.himacs.eu](http://www.himacs.eu)